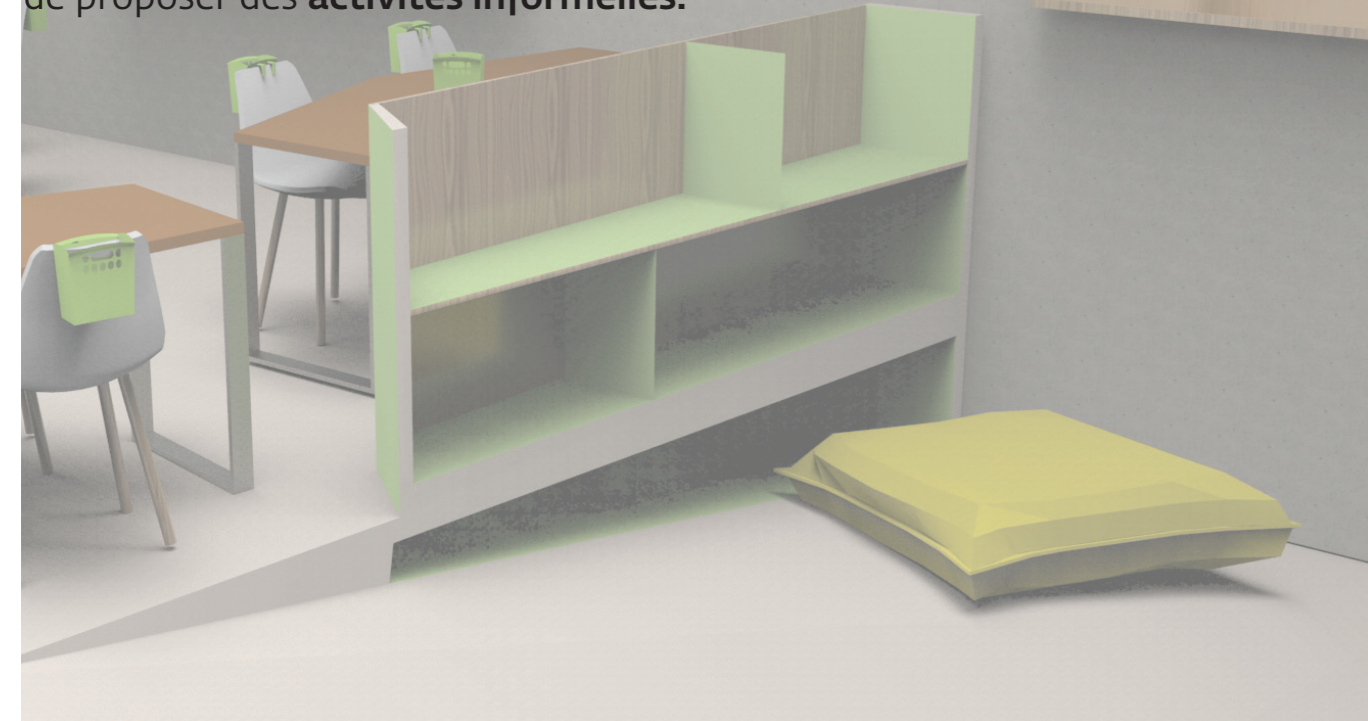


ÉCOLE MATERNELLE PASTEUR

INVESTIR LES ENTRE-DEUX

Les entre-deux sont ces **espaces vides**, habituellement délaissés tels que les couloirs, les espaces de circulation, les **recoins**, les **hauteurs**, les sous-pentes...

Ainsi afin de permettre aux prochains usagers de l'école maternelle Pasteur de **s'approprier** ce nouveau lieu les espaces d'entre-deux sont investis afin de proposer des **activités informelles**.



° **la plateforme** : pour permettre aux enfants de s'élever dans ces espaces à grandes hauteurs

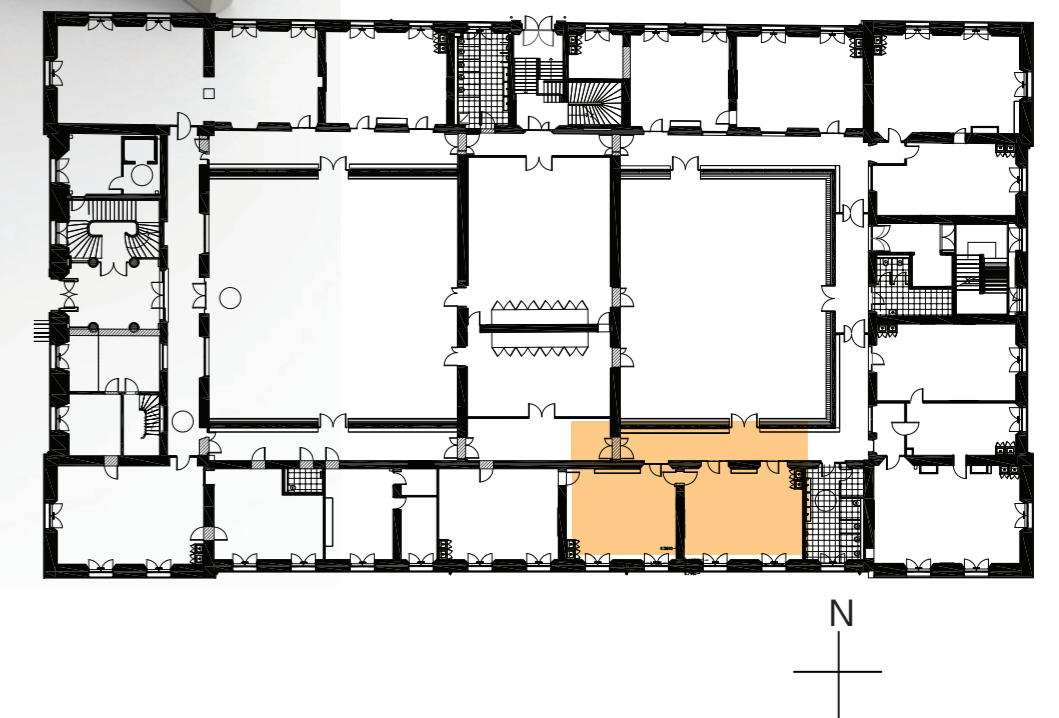
° **les petits renforcements** : accueillent des livres, des jeux/jouets pour occuper l'enfant pendant sa pause solitaire ou à deux

° **les pans inclinés** : s'allonger, s'adosser, s'asseoir en tailleur sur ces surfaces et sur les coussins

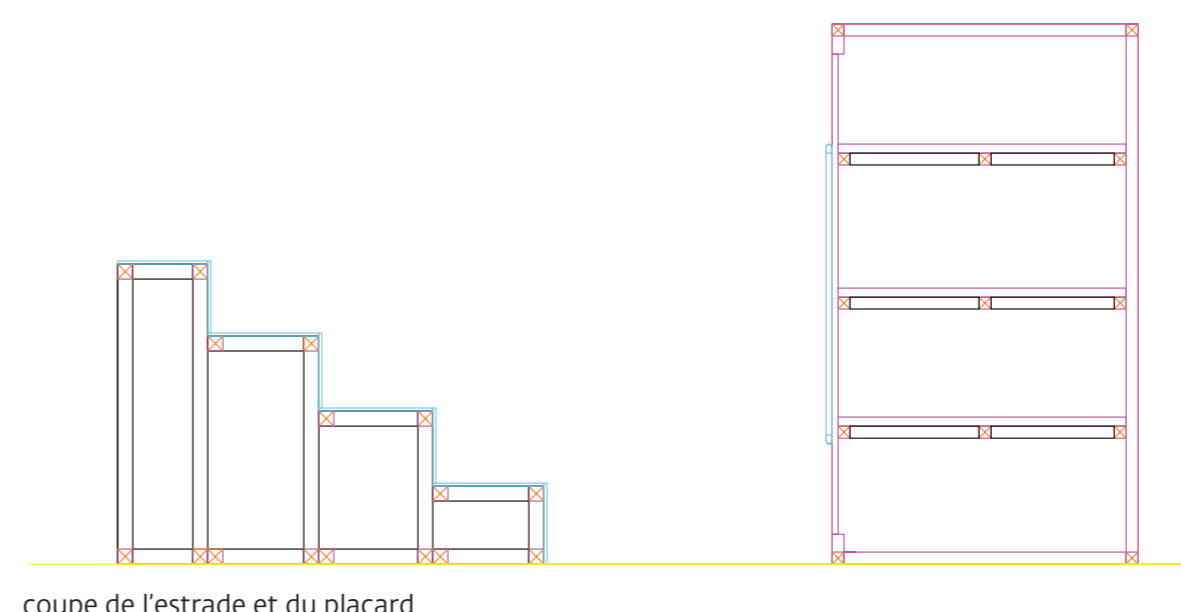
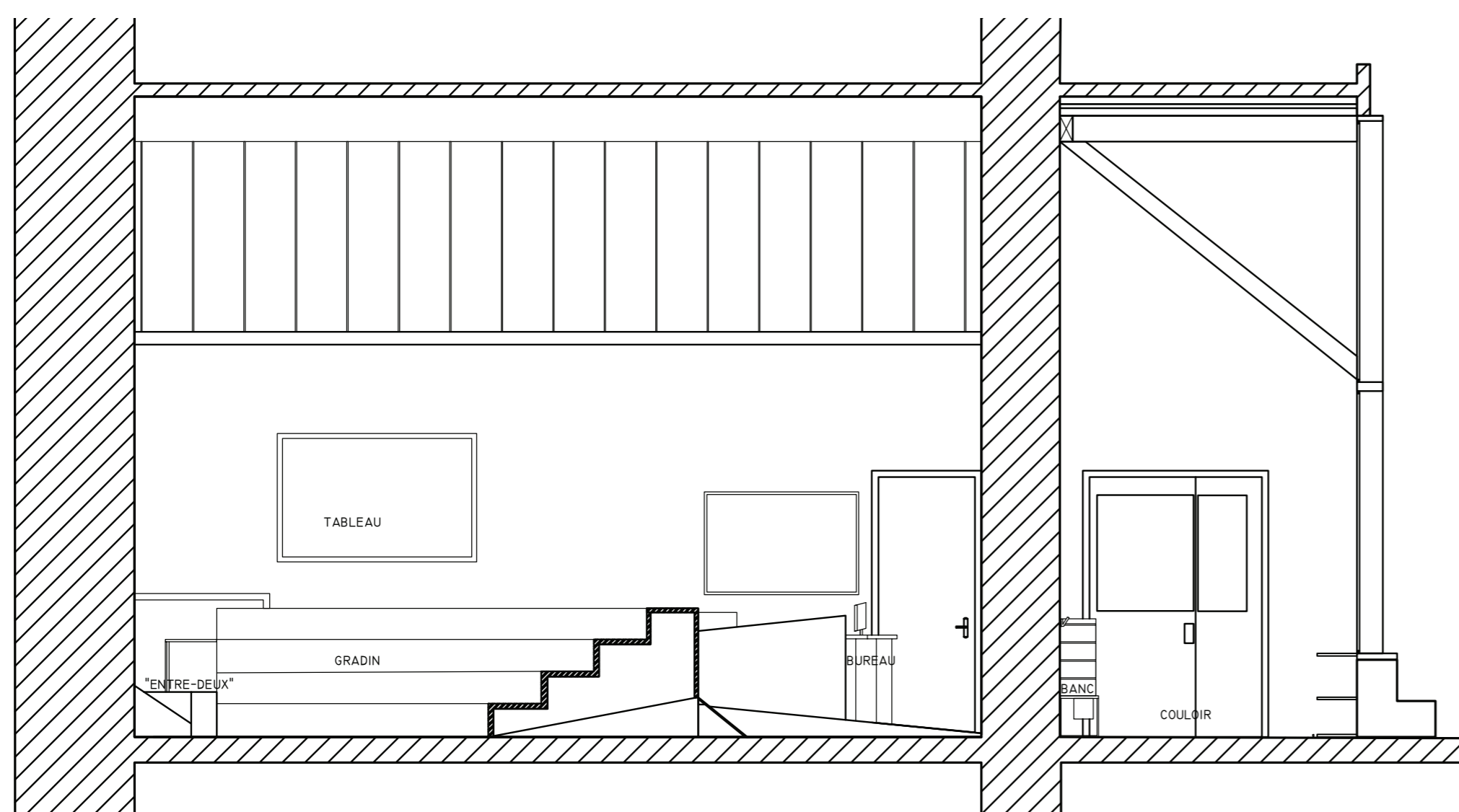
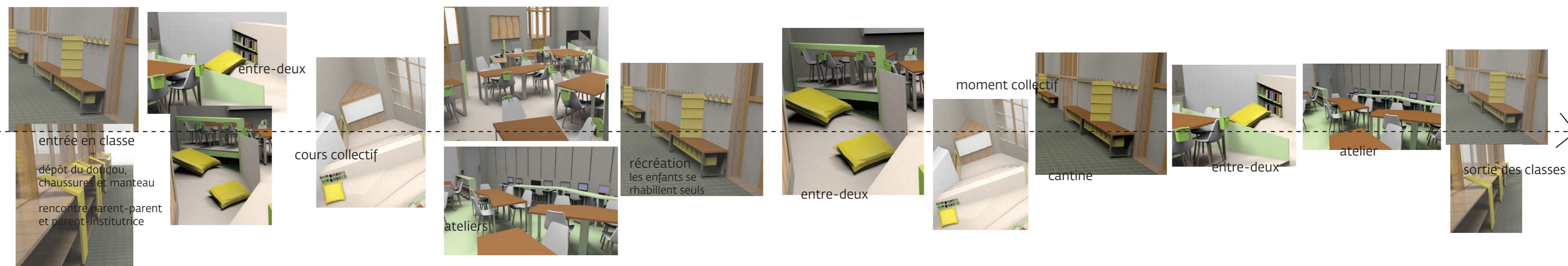
° **dans le couloir** : permettre aux parents d'admirer les productions exposées, s'attarder pour discuter avec d'autres parents ou l'institutrice



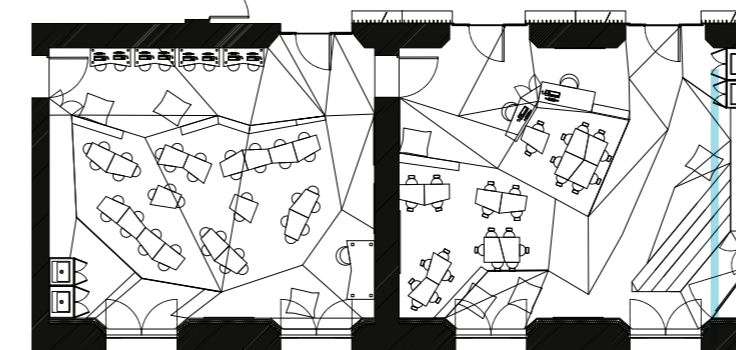
Ce projet s'inscrit dans la salle de classe et l'atelier orientées sud ainsi que dans la portion de couloir jouxtant les deux pièces.



SCÉNARIO D'USAGE



coupe de l'estrade et du placard



L'espace collectif accueille un gradin sur lequel s'assoient les enfants et surplombent l'institutrice. Ils voient également mieux les affichages du tableau.

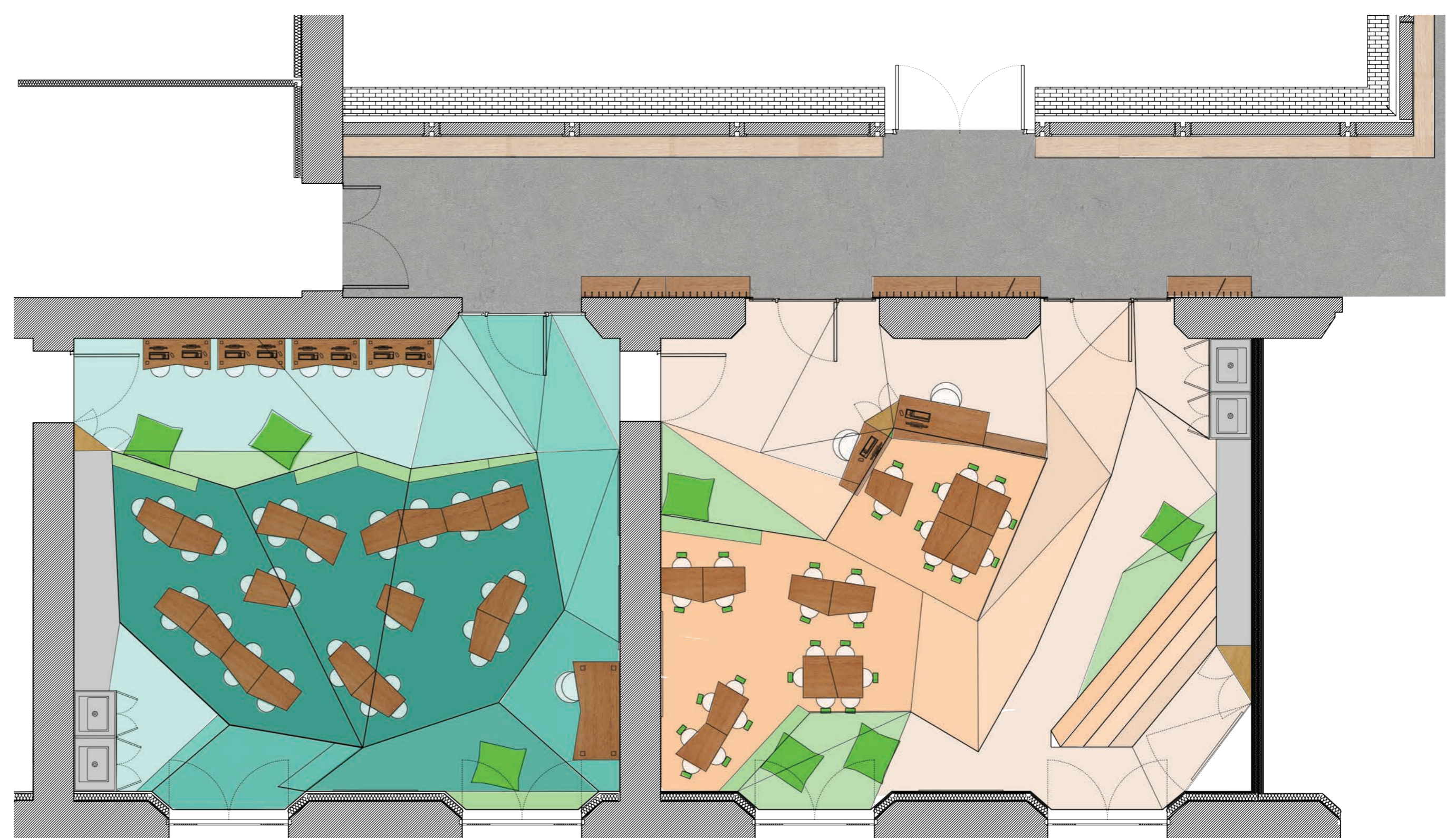
Au dos de ce gradin se trouve un espace d'entre-deux. Ainsi sous le gradin est inséré un renforcement avec des livres.

Dans la salle de classe, la plateforme a une hauteur de **35 cm**. Elle est accessible par une **rampe d'accès PMR** dont la pente est de 5%. La hauteur permet de créer des **pans inclinés** sur lesquels les enfants peuvent s'installer. A certains endroits sont insérés des **renforcements** afin de mettre à disposition des livres, des jeux ou des jouets pour les enfants.

Des **nuances de couleurs** au sol permettent d'accentuer les différentes hauteurs. Plus on prend de la hauteur plus la couleur est foncée / saturée. Le sol est également découpé selon un **motif géométrique** aléatoire. La délimitation de ces formes se fait par une jointure en creux afin de les mettre de évidence.

Les formes des tables sont également **asymétriques** et permettent de multiple dispositions pour les ateliers en fonction des besoins des institutrices.

Dans l'atelier, la plateforme est haute de 30 cm. Les postes d'ordinateur sont disposés le long du mur.



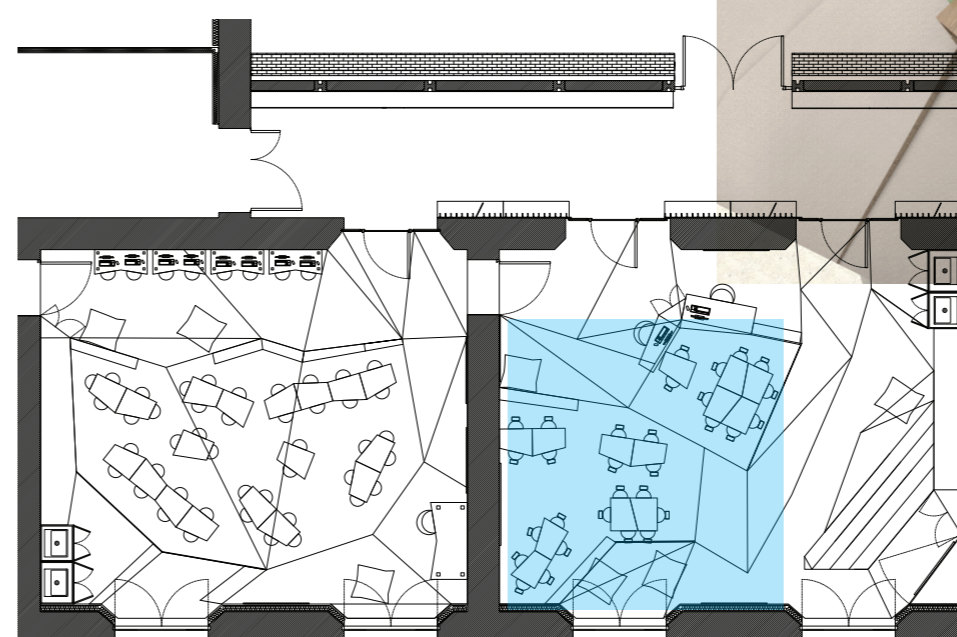
ÉCOLE MATERNELLE PASTEUR

INVESTIR LES ENTRE-DEUX



Les bureaux des adultes se trouvent en contrebas de la plateforme ce qui permet aux enfants d'être au même niveau que la maîtresse. L'espace de travail se situe sur cette plateforme et se distingue des autres espaces.

La forme asymétrique permet de créer les espaces d'entre-deux et aux enfants d'être plus dissimulés pendant ce temps de pause.



Les enseignants se servent de signaux lumineux pour permettre aux enfants de se repérer dans l'espace et leur indiquer des regroupements ou des sorties de classe. Ainsi entre les deux bureaux de l'institutrice et de l'assistante se trouve un éclairage constitué d'un rail de LED.



LES ENTRE-DEUX



LA SALLE D'ATELIER



ASPECT TECHNIQUE DE LA PLATEFORME

° résine epoxy
surface lisse, étanche, antidérapante, facile d'entretien...

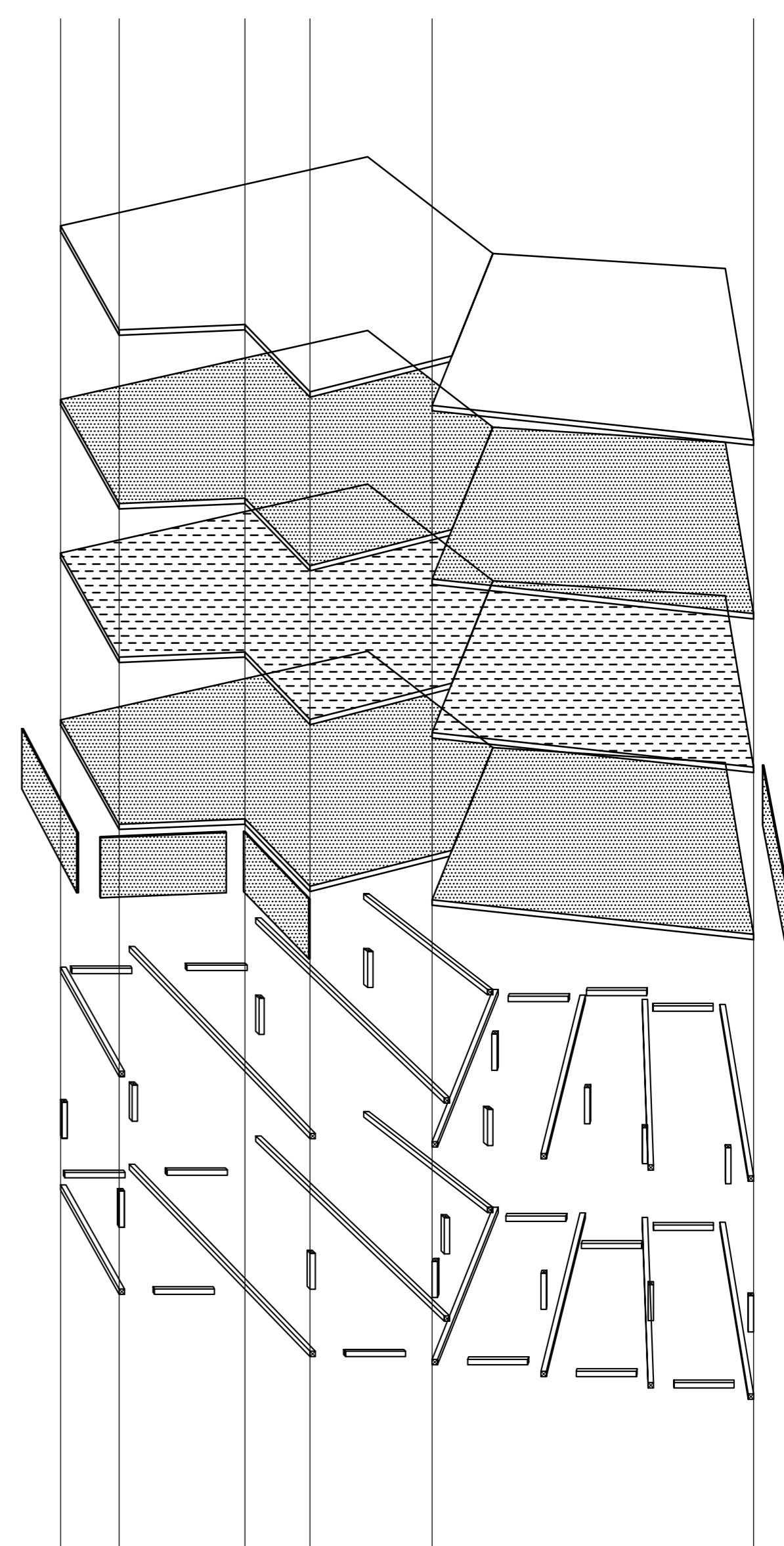
° contreplaqué okoumé, 18mm, panneaux de 2,5x1,2m surface lisse

° sous-couche acoustique entre 3 à 7 mm, en plaque ou en rouleau

° contreplaqué

° tasseaux de bois à section carrée 4x4cm, utilisés comme montants et traverses

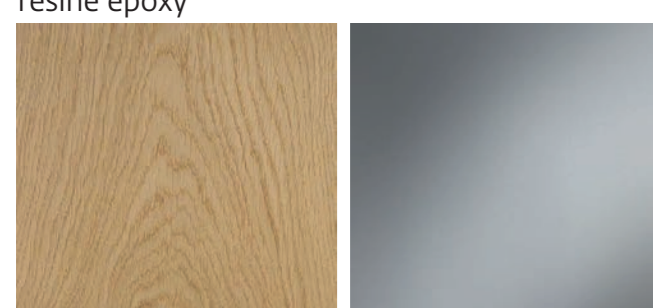
° contreplaqué okoumé, 10 mm, pour fermer les côtés



résine epoxy

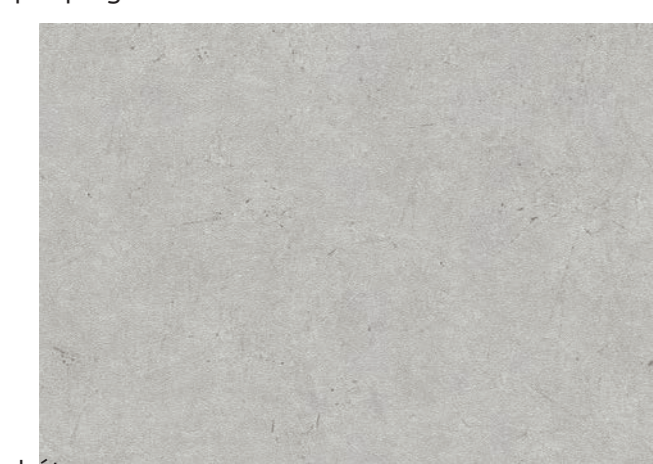


Résine epoxy souvent utilisée dans les structures accueillant les enfants - possibilité de la diluer dans de l'eau pour être moins nocif qu'avec un solvant



plaque de chêne

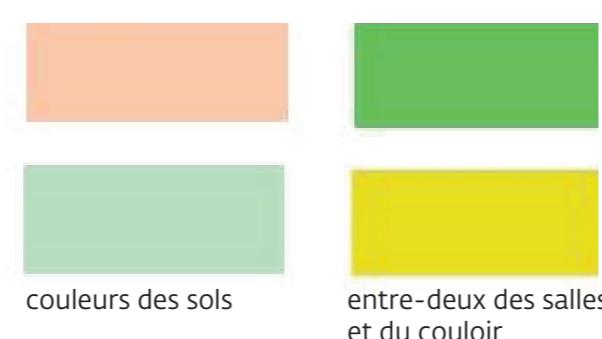
acier



béton

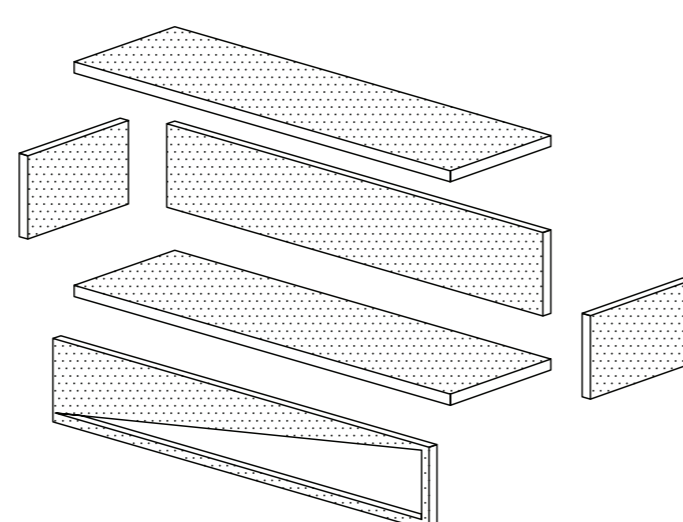


sous-couche acoustique apposé entre le sol et le plancher, afin de réduire les nuisances sonores des déplacements sur la plateforme accentuées par le creux de la structure



couleurs des sols

entre-deux des salles et du couloir



Construction d'un renforcement