

# La traversée

Salle de motricité à l'Hôtel Pasteur - Rennes  
Fanny LEBLOND

«La traversée» cherche à favoriser la spontanéité de chacun, d'inciter à se dépasser et d'oser affronter des obstacles. Un espace d'improvisation et de liberté est alors généré par un espace valorisant les circulations, le déplacement horizontal et vertical. Les formes s'inspirent des salles de bloc d'escalade permettant de tester en toute sécurité.



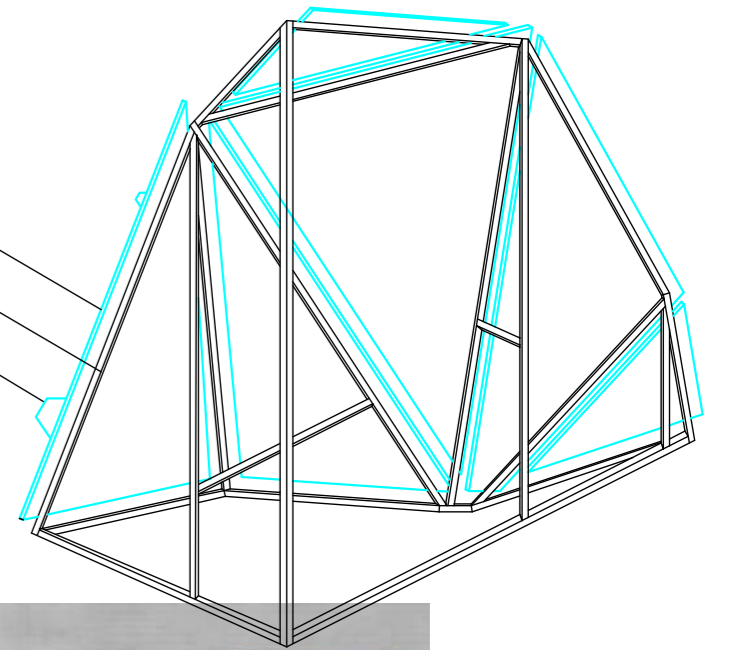
## Utilisation de la salle pour les activités de motricité avec ou sans matériel

L'espace induit différentes circulations  
Verticales/ horizontales

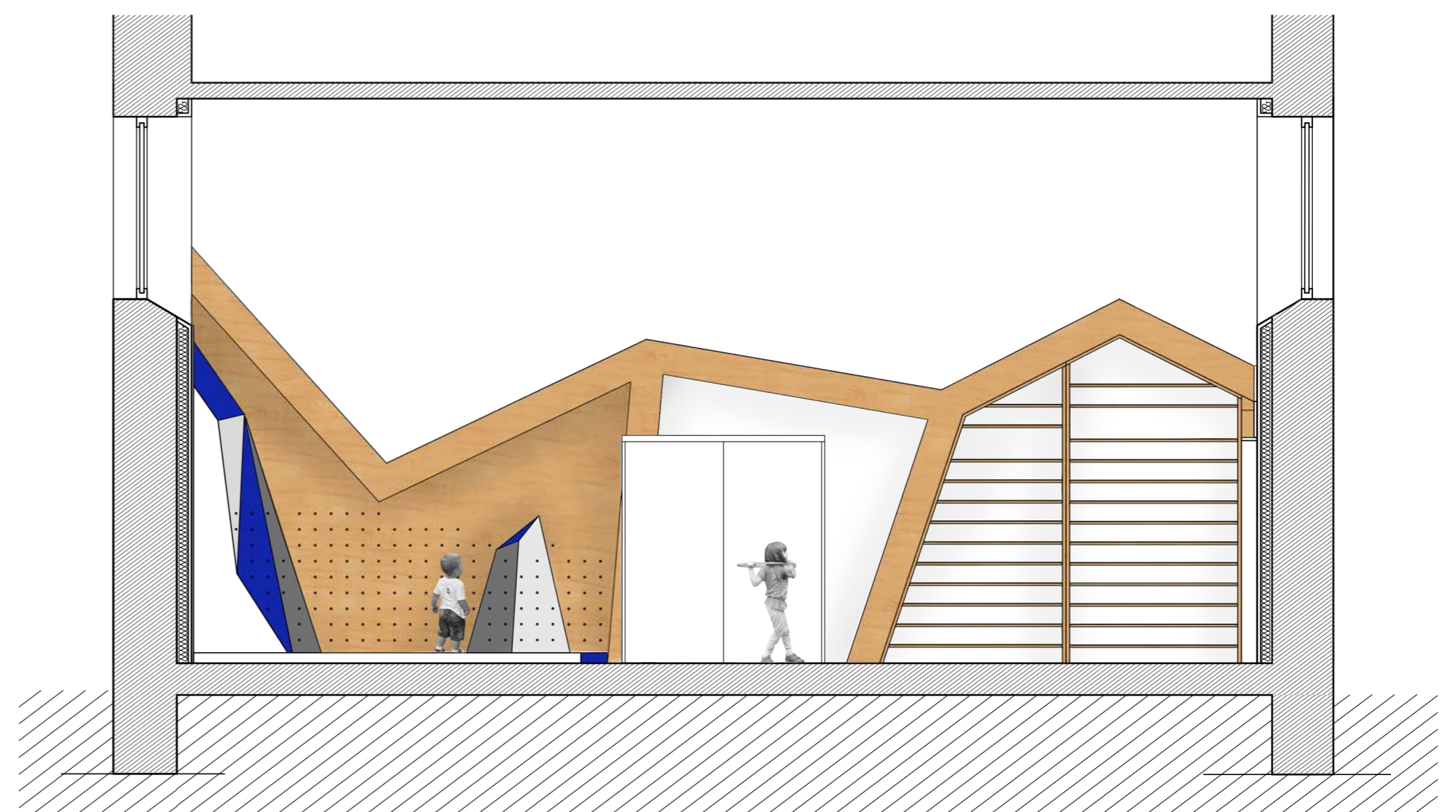
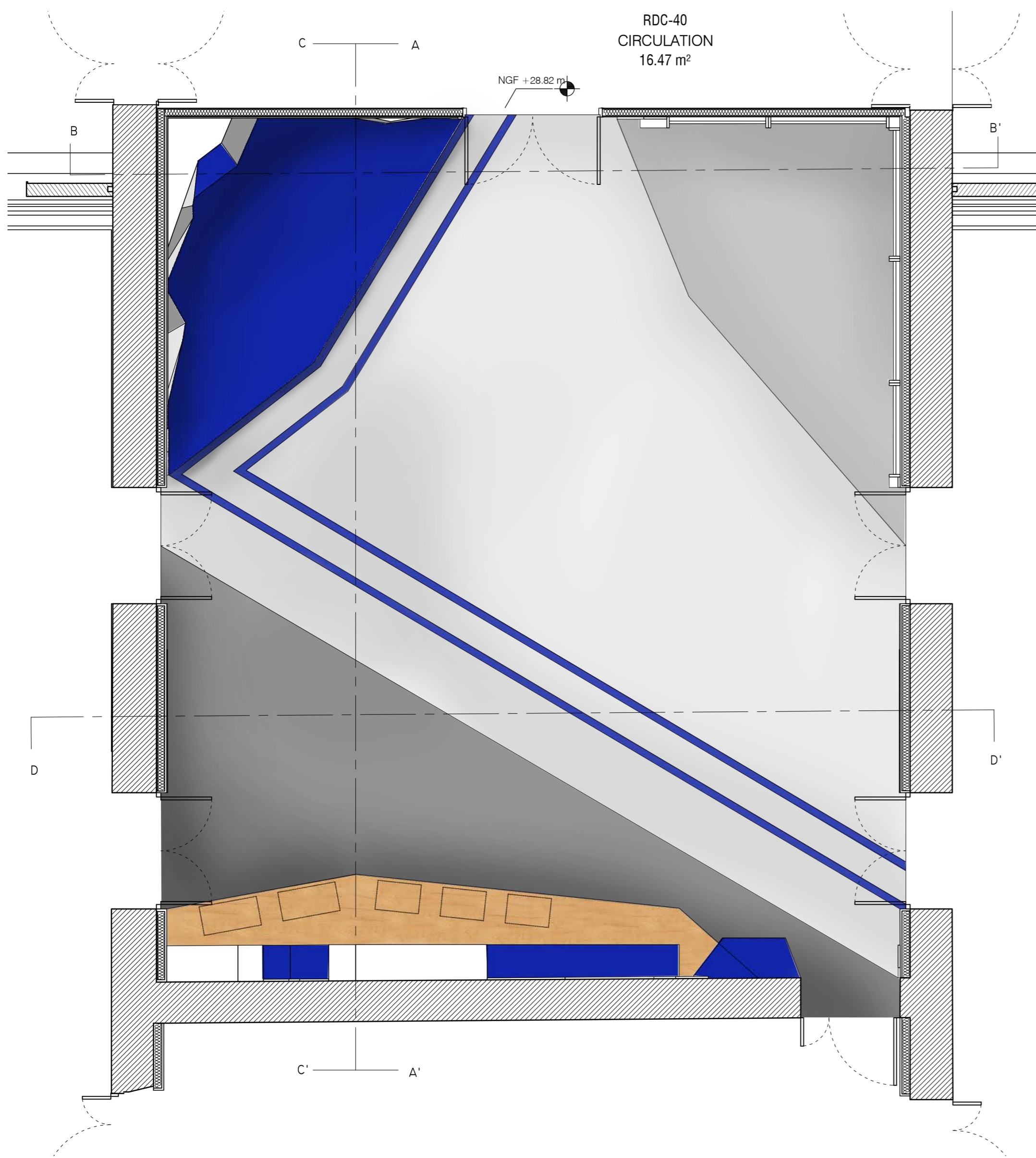
Squelette en tasseaux de bois  
structure le volume d'escalade



PANNEAU CONTREPLAQUÉ TECHNIQUE LABELLISÉ FSC - EP. 18MM II PLIS  
TASSEUX BOIS EP. 4MM  
PRISES ESCALADE POLYURÉTHANE



L'espace de bloc d'escalade pourra évoluer et s'adapter au niveau des enfants en variant les parcours.



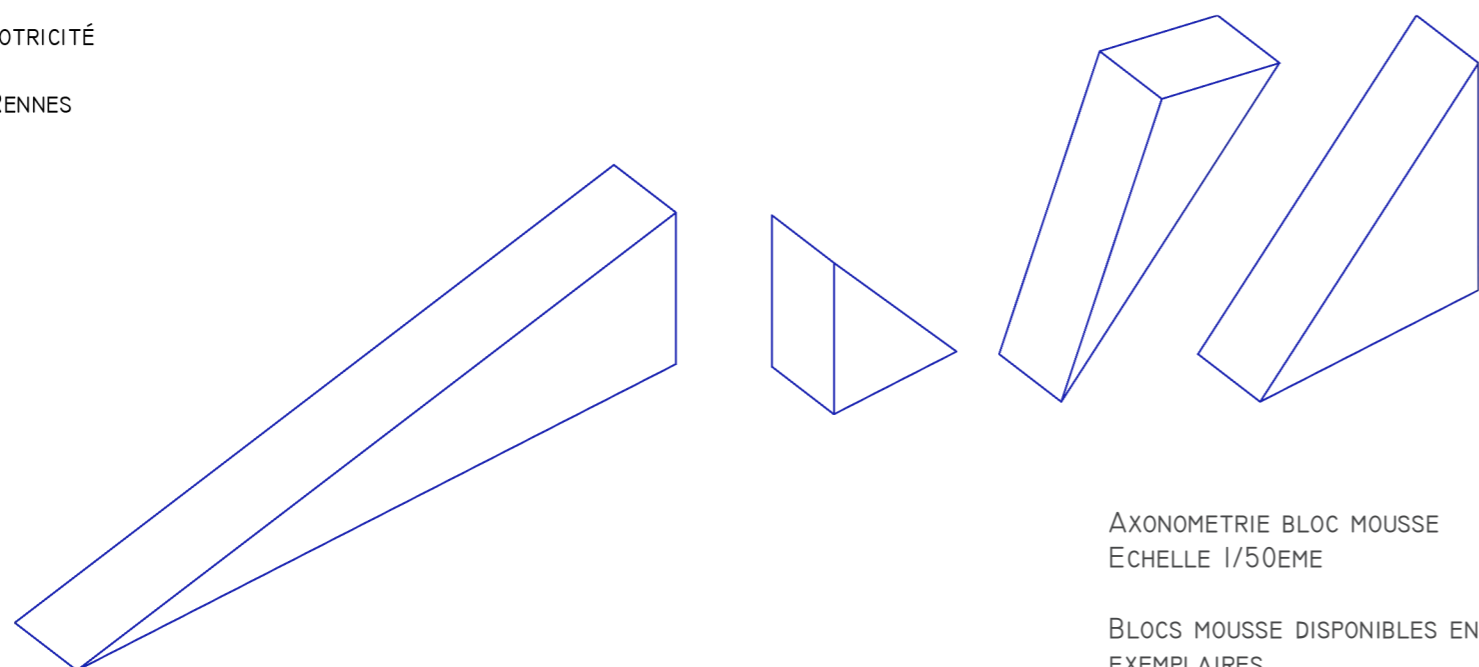
COUPE BB SALLE DE MOTRICITÉ  
ECHELLE 1/50ÈME  
HÔTEL PASTEUR RENNES

## Utilisation de la salle pour les parcours de motricité avec matériel

Le parcours pourra se construire selon les directions données par les tracés au sol

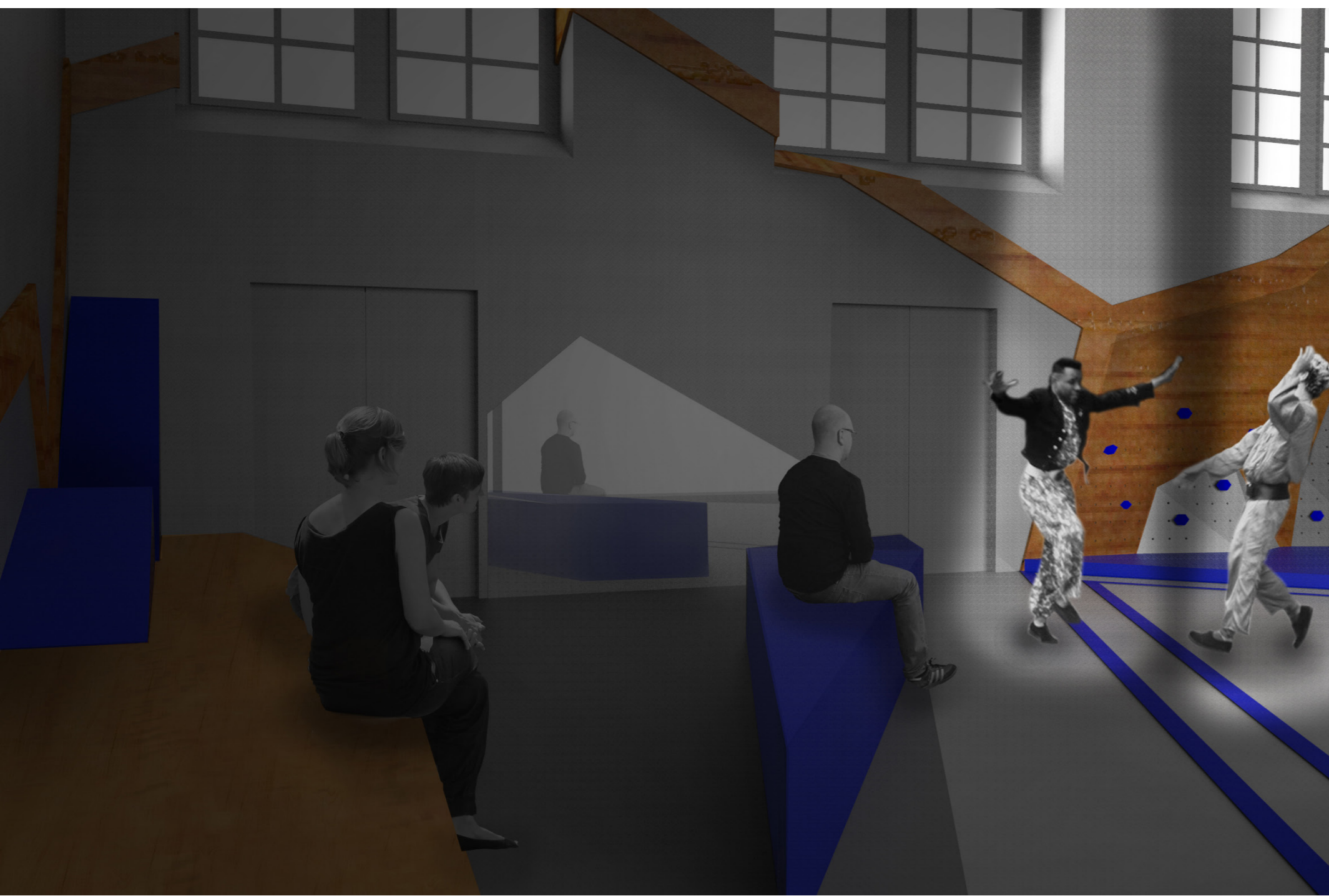


PLAN SALLE DE MOTRICITÉ  
ECHELLE 1/50ÈME  
HÔTEL PASTEUR RENNES



AXONOMETRIE BLOC MOUSSE  
ECHELLE 1/50ÈME

BLOCS MOUSSE DISPONIBLES EN PLUSIEURS  
EXEMPLAIRES



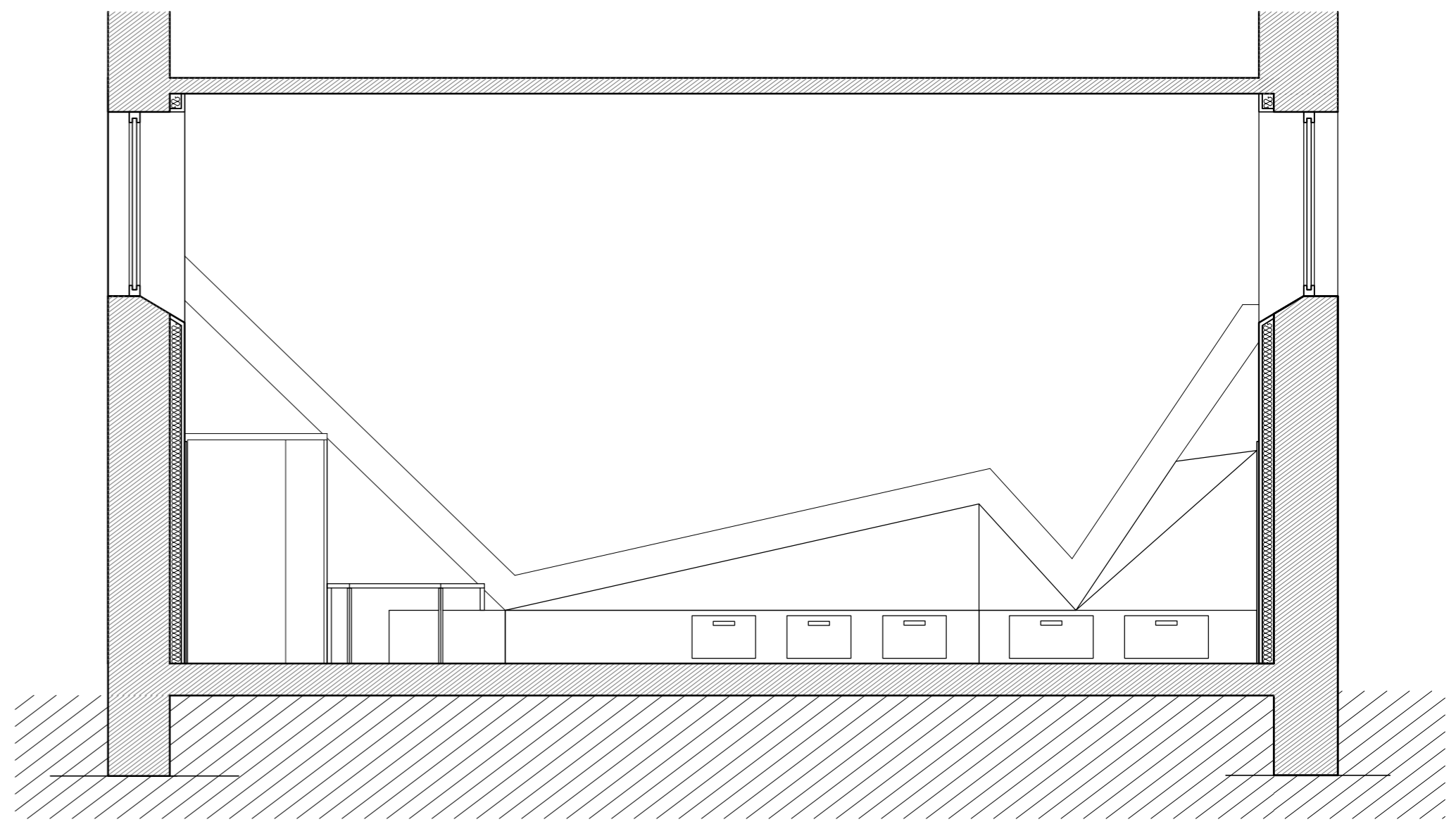
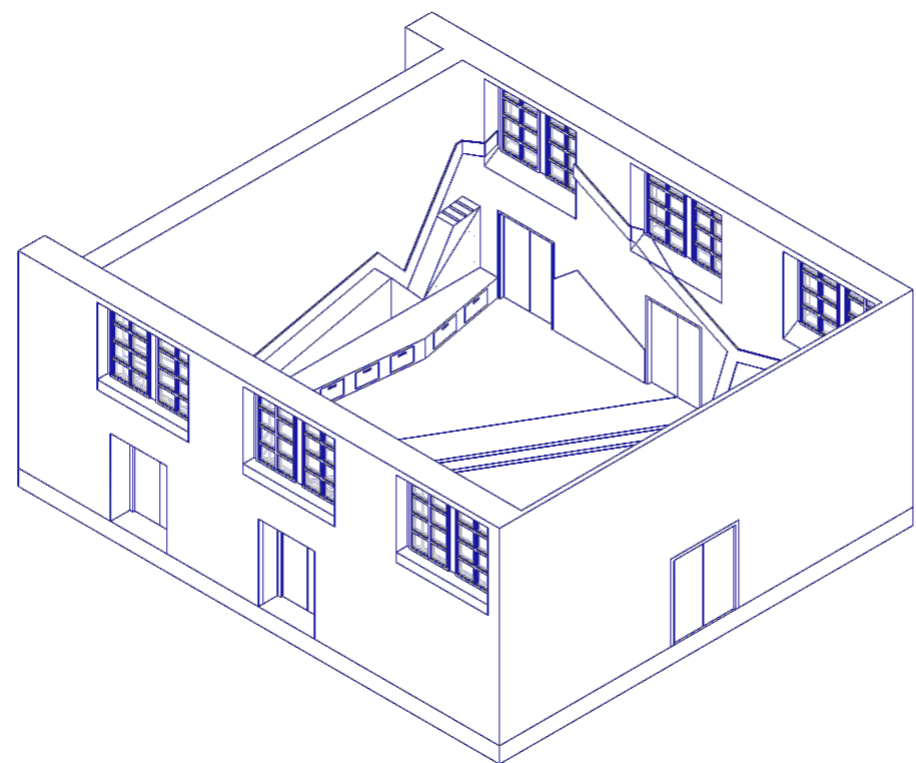
### Utilisation de la salle par les hôtes de l'Hôtel à projet

Projection, théâtre, conférence gesticulée, match d'impro

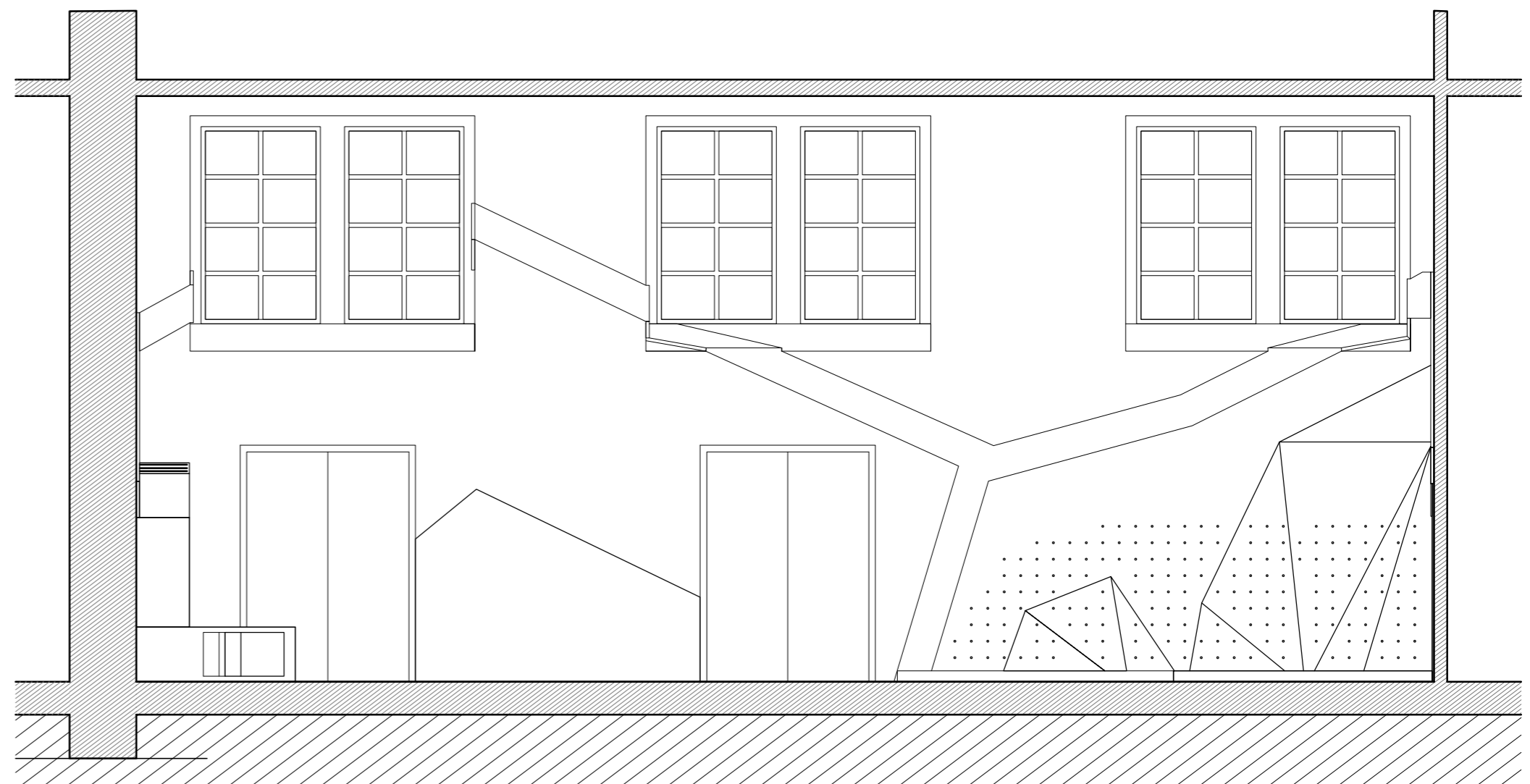


### Blocs de mousse multifonction

Blocs de motricité / Dossiers / Assises

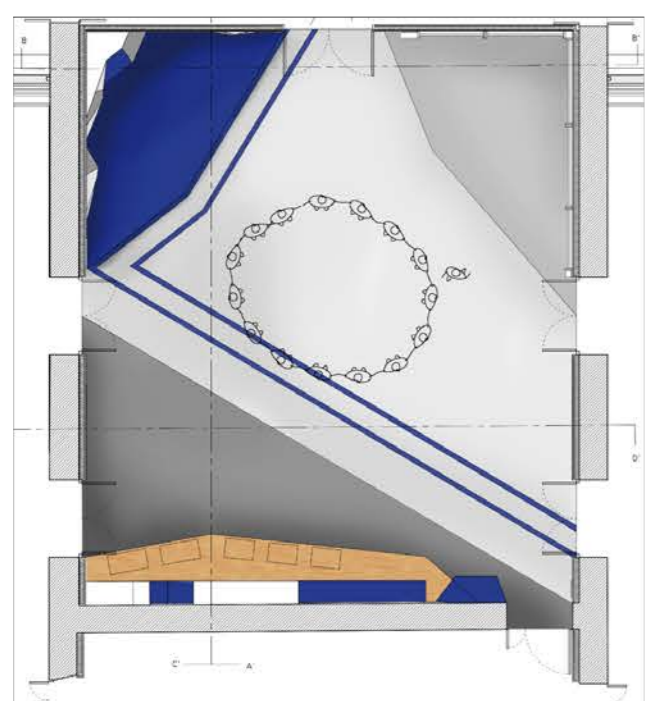


COUPE DD SALLE DE MOTRICITÉ  
ECHELLE 1/50ÈME  
HÔTEL PASTEUR RENNES



COUPE CC SALLE DE MOTRICITÉ  
ECHELLE 1/50ÈME  
HÔTEL PASTEUR RENNES

## Évolution de l'utilisation de la salle de motricité possible en une journée



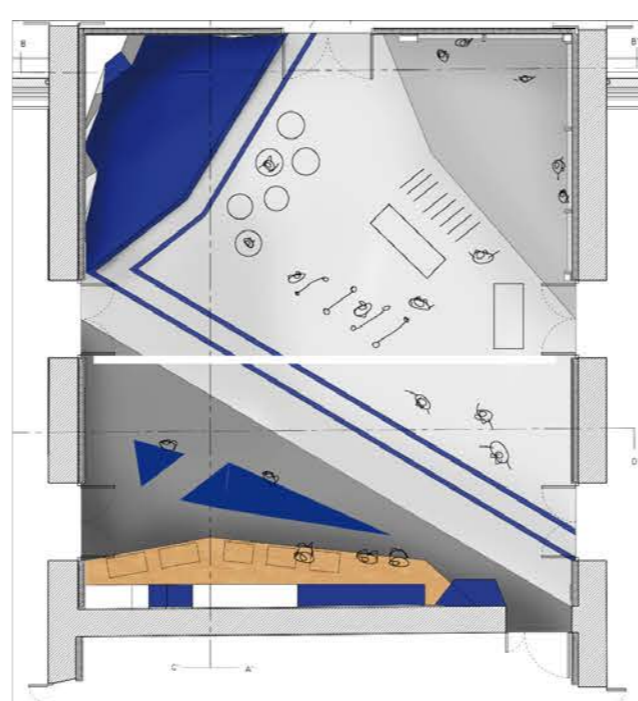
**Enfants de maternelle / sans matériel**  
Regroupement / chant / danse / ronde / jeux sans matériel

Matin / Début de semaine (Lundi)



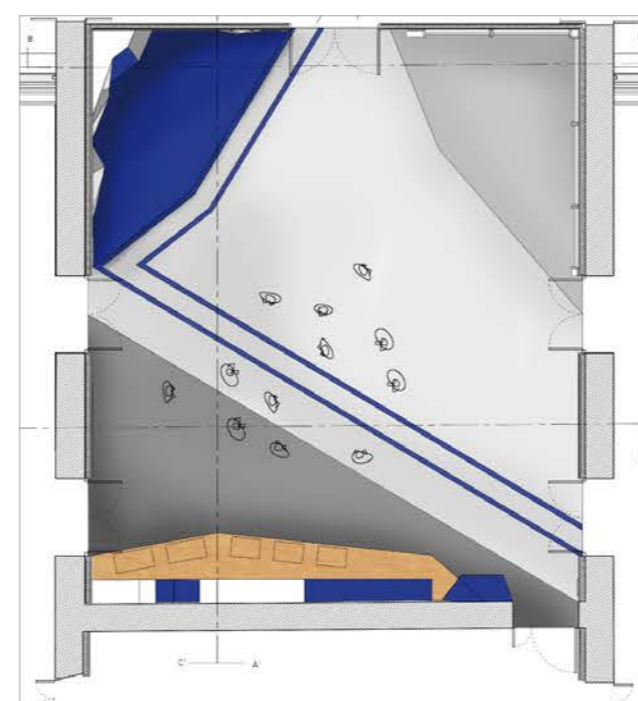
**Enfants de maternelle / Parcours de motricité**  
Souvent installé pour 3 jours

Matin / Après-midi / 3 Jours début de semaine (Lundi à Mercredi)



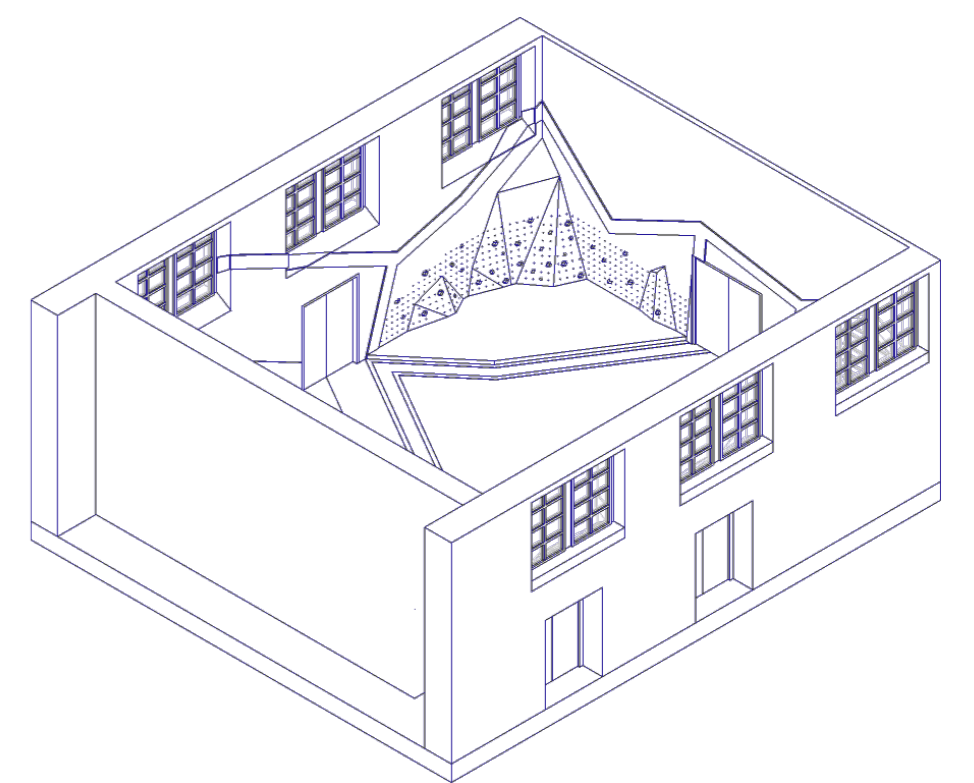
**Cohabitation**  
du parcours de motricité et d'une autre activité pour les enfants ou les hôtes de l'hôtel à projet

Après-midi / Soirée / Début de semaine (Lundi à mercredi)



**Hôtes de l'Hôtel à projets**  
Théâtre / projection / match d'impro / conférence gesticulée

Soirée / Journée / Week-end ou soir (jeudi, vendredi)

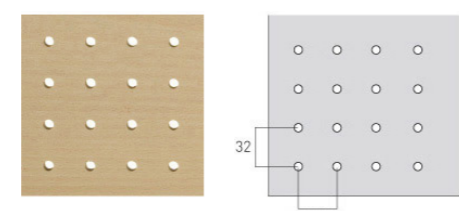


Un rideau sépare la salle quand le parcours de motricité est installé ou pour une projection



**MARMOLEUM ELASTIC**  
Sol sportif à déformation ponctuelle

Sous-couche élastique en caoutchouc recyclable de 6mm recouverte de 3.2 ou 4mm de linoléum.



**Panneaux acoustiques perforés au plafond**  
PA P035 - Diamètre 5mm.

**Bloc MOUSSE et tapis**  
Mousse 24 kg/m<sup>3</sup> POLYETHER (T24130) Toile enduite (recouvre mousse) classée non feu M2

**Bande antidérapante**  
au sol

