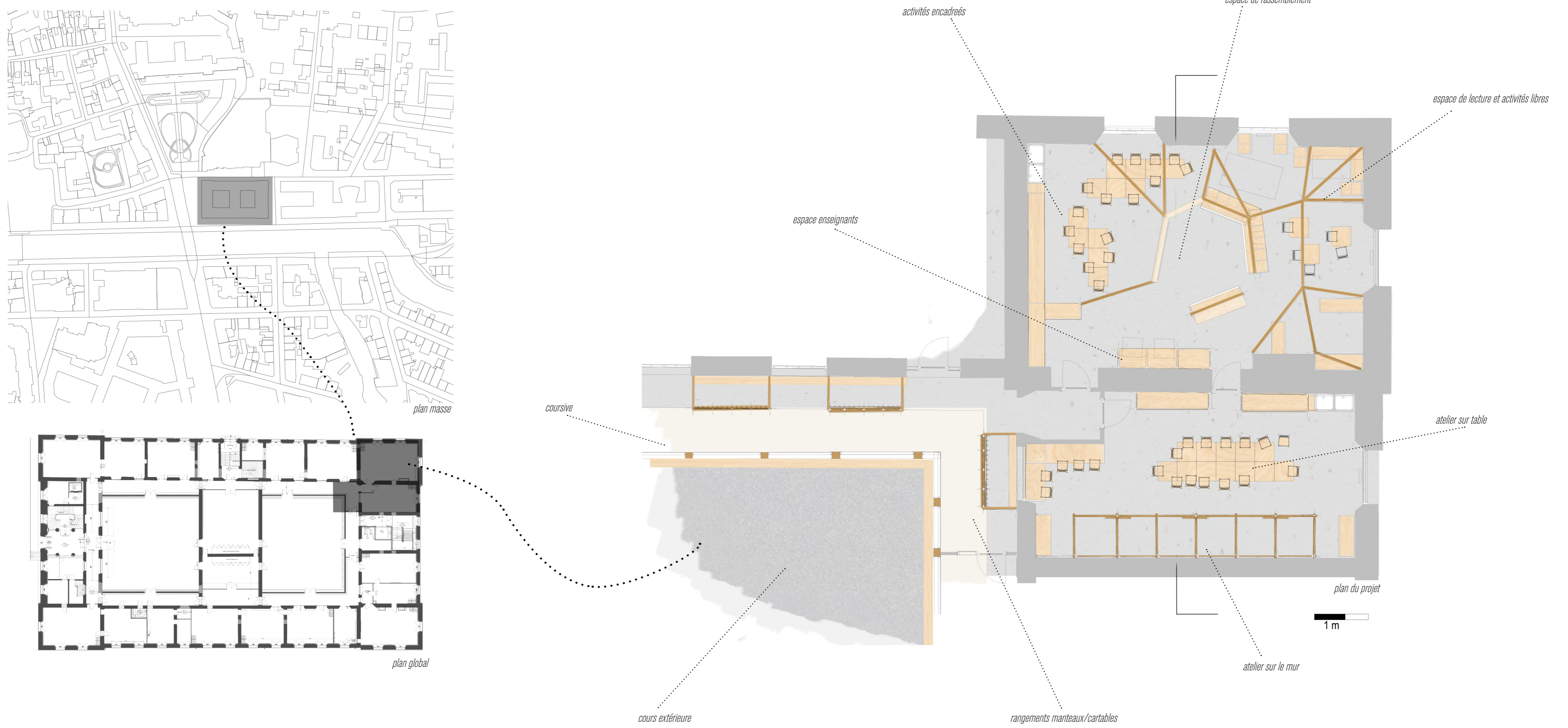


UNE ÉCOLE MATERNELLE À PASTEUR

Réhabilitation d'un ancien centre de soin dentaire en une école maternelle dans le bâtiment Pasteur à Rennes.



COMMENT FACILITER L'APPROPRIATION DE L'ESPACE DE L'ÉCOLE AUX ENFANTS ?

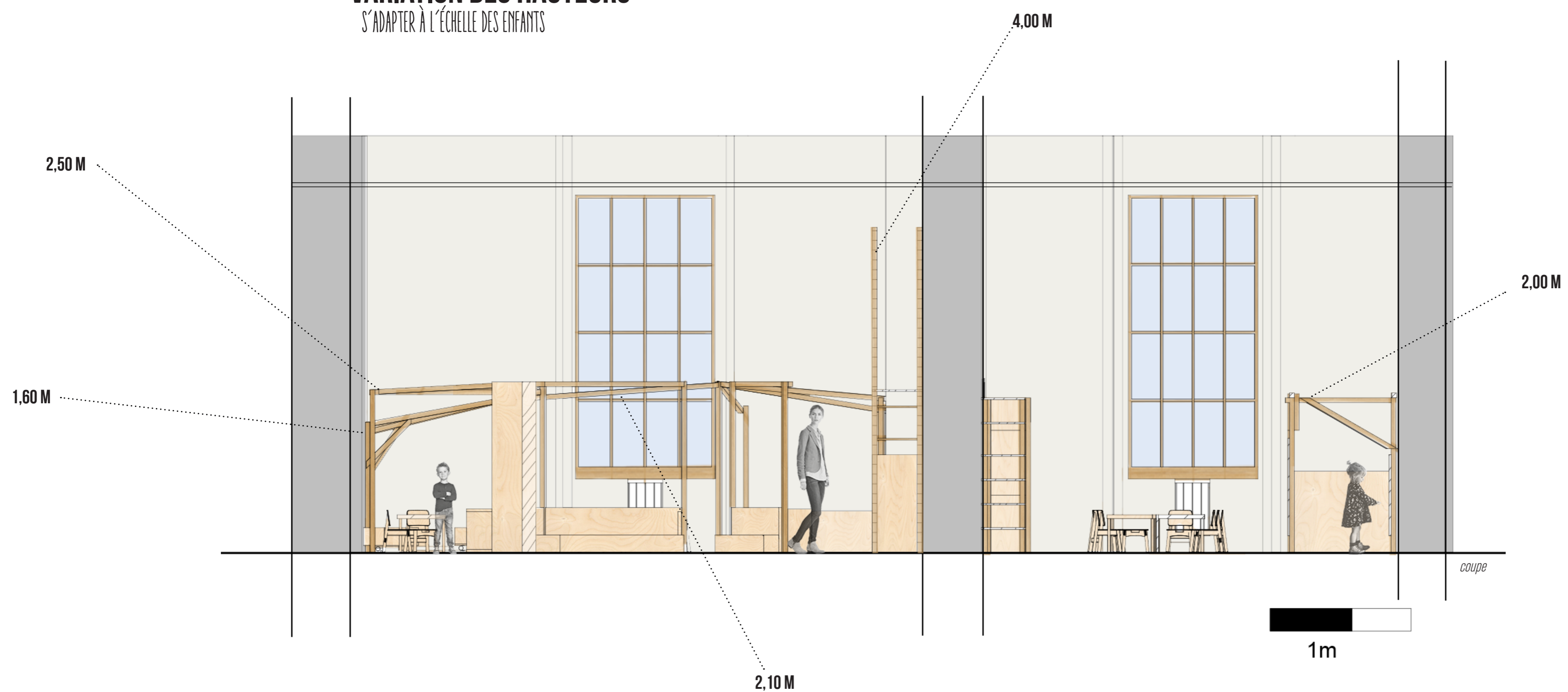
Ce projet, créé pour des élèves de petite section de maternelle, a pour but de faciliter l'adaptation des enfants à l'univers de l'école. L'ancien centre de soin dentaire propose de généreux volumes pour abriter l'école, mais la hauteur sous plafond de cinq mètres amplifie son côté impressionnant. Pour diminuer cette sensation, l'aménagement permet de repenser la classe en créant différents espaces à l'échelle des enfants. Pour cela, des structures sont réalisées à partir de tasseaux, elles suggèrent des micro-espaces au sein de la classe. En fonction du degré d'appropriation et des différents usages réalisés dans ces espaces, les hauteurs varient. Plus les enfants sont dans un espace d'autonomie et de liberté, plus la structure sera à leur échelle. Au contraire, les hauteurs plus hautes suggèrent des espaces plus disciplinés où il faut être concentré et à l'écoute de l'enseignant.

Dans la classe, l'élément central est lieu de rassemblement, celui-ci relie les différents espaces de la classe (activités, jeux, lecture...). Les enfants comprennent grâce aux différentes hauteurs les usages qu'ils peuvent y faire. De plus les structures permettent de suspendre les réalisations des enfants.

Dans l'atelier, on retrouve un espace propice à des activités plus encadrées autour des tables et d'autres plus libre, délimité par la structure. Celle-ci permet aux élèves d'effectuer des travaux sur des supports verticaux.

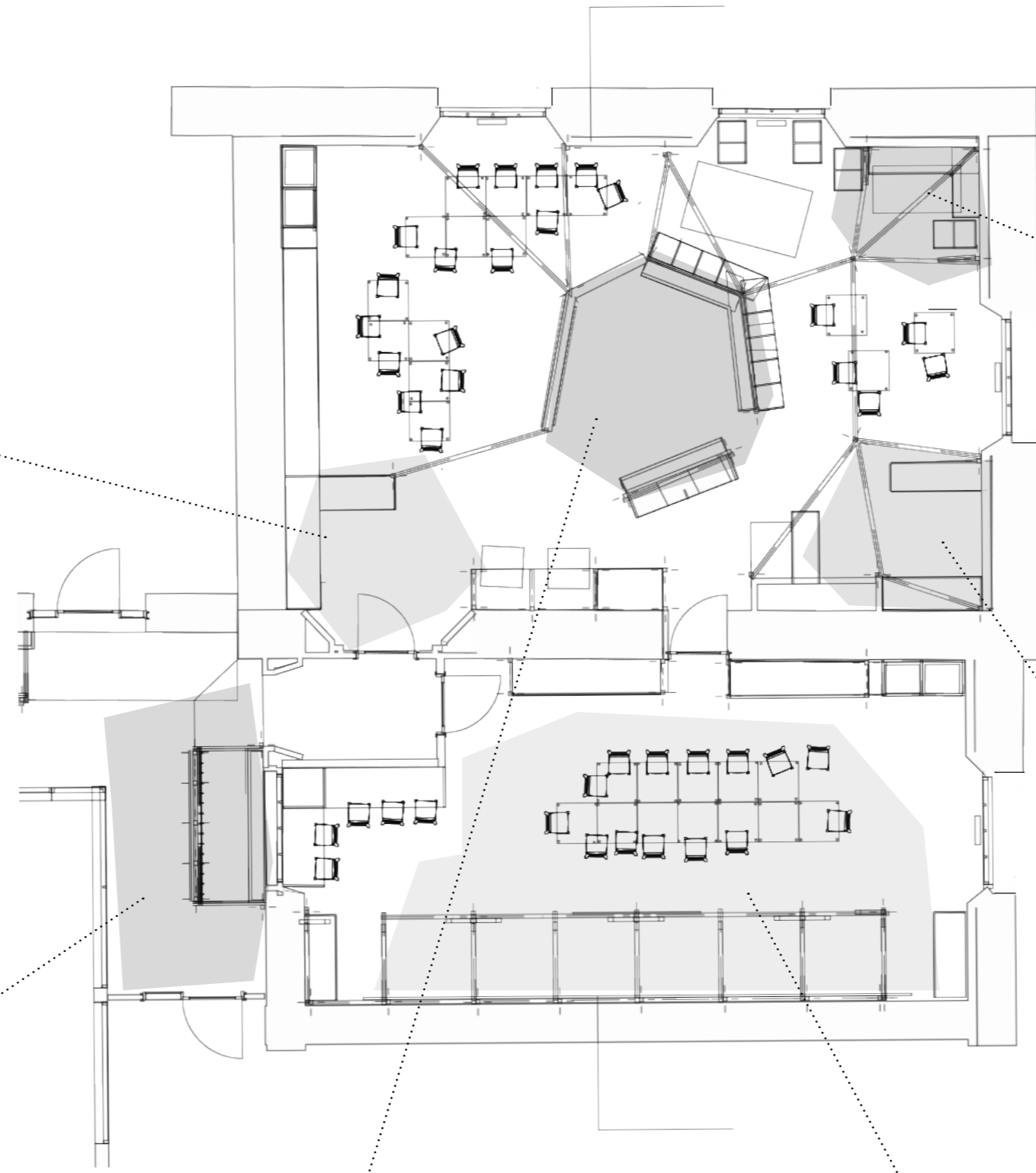
Dans le couloir, pour faciliter l'appropriation de l'espace de rangement des enfants et pour ne pas être en contact direct avec les personnes qui circulent dans les coursives, la structure délimite ses deux usages. Elle permet aux enfants d'identifier leur propre espace ainsi que d'afficher leurs travaux pour qu'ils soient visibles par les parents.

VARIATION DES HAUTEURS S'ADAPTER À L'ÉCHELLE DES ENFANTS





ENTRÉE DE LA CLASSE



ESPACE DE LECTURE



COULOIR



ESPACE DE JEUX

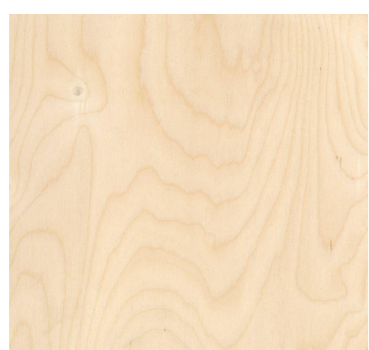


LIEU DE RASSEMBLEMENT



ATELIER

MATÉRIAUX



contreplaqué bouleau



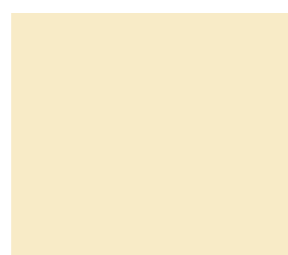
tasseaux en sapin 60x45mm



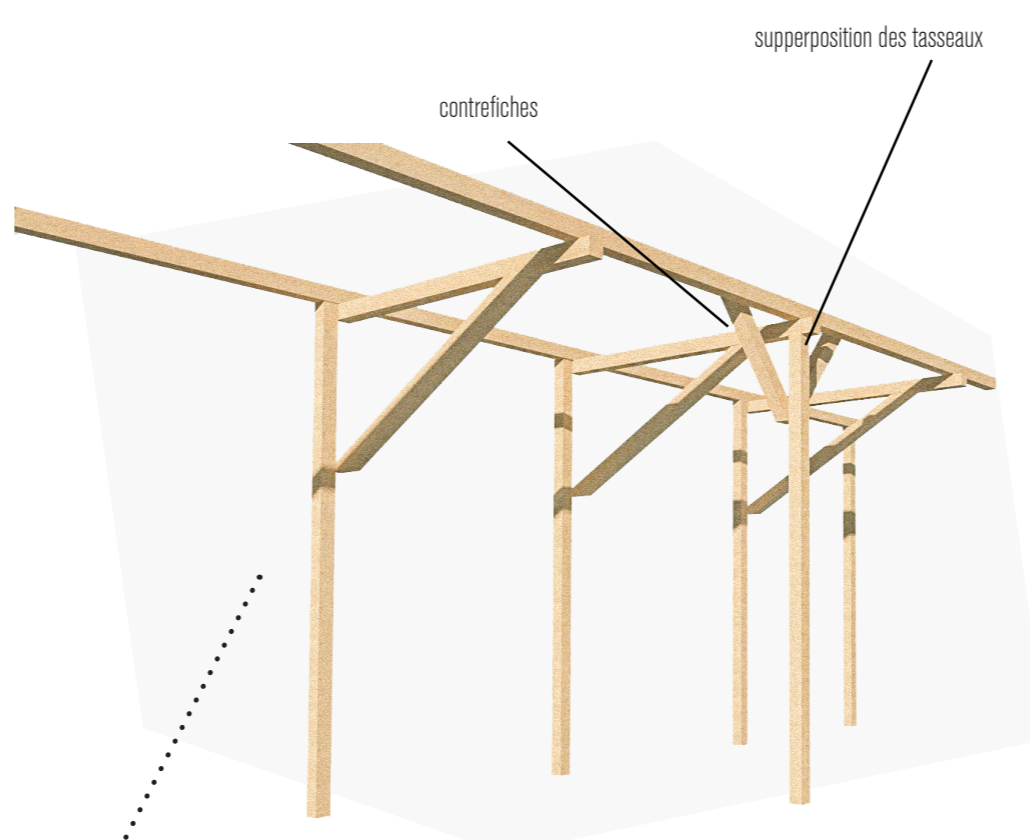
linoléum gris au sol



sabot d'ancrage fixé au sol

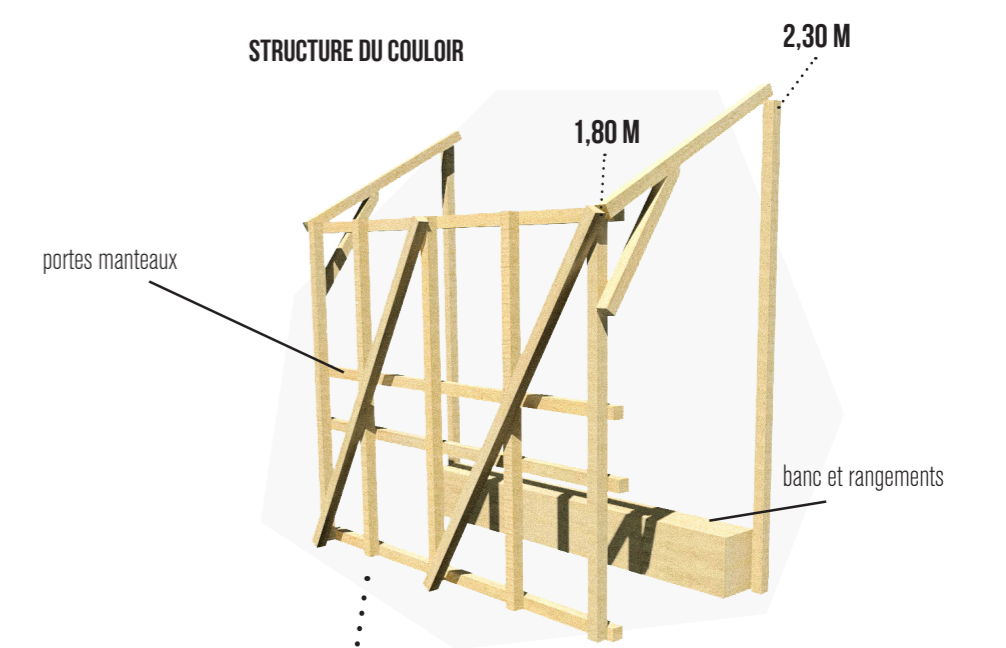


peinture aux murs RAL 1015



contrefiches

superposition des tasseaux



STRUCTURE DU COULOIR

2,30 M

1,80 M

portes manteaux

banc et rangements

