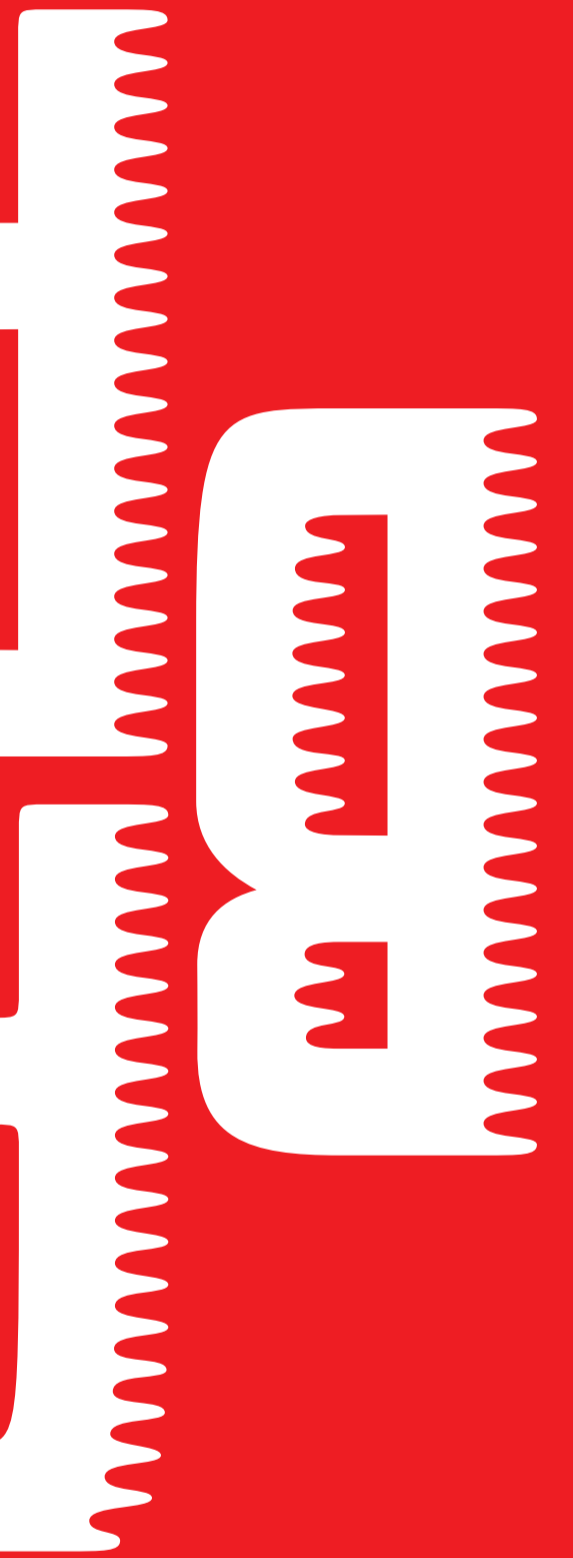
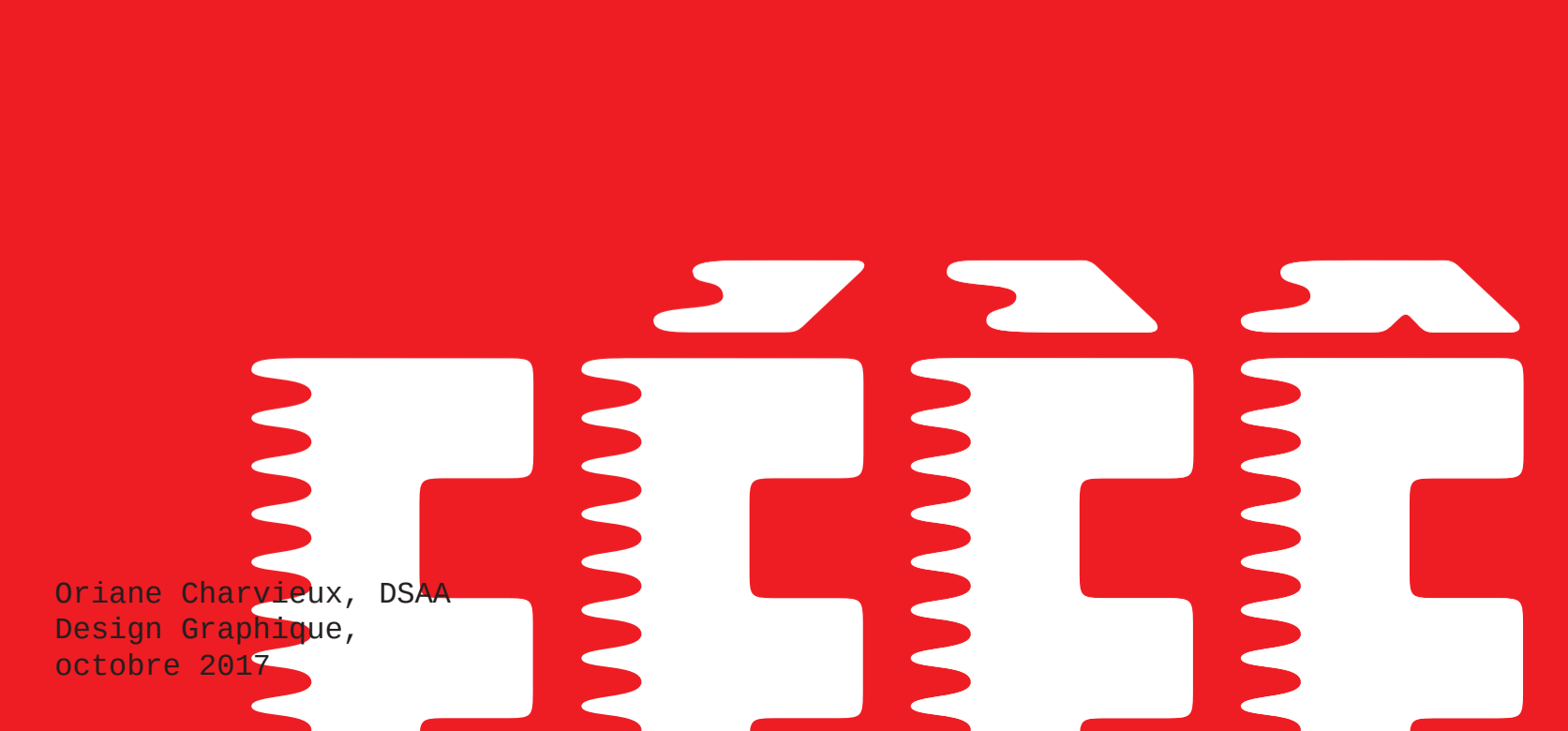
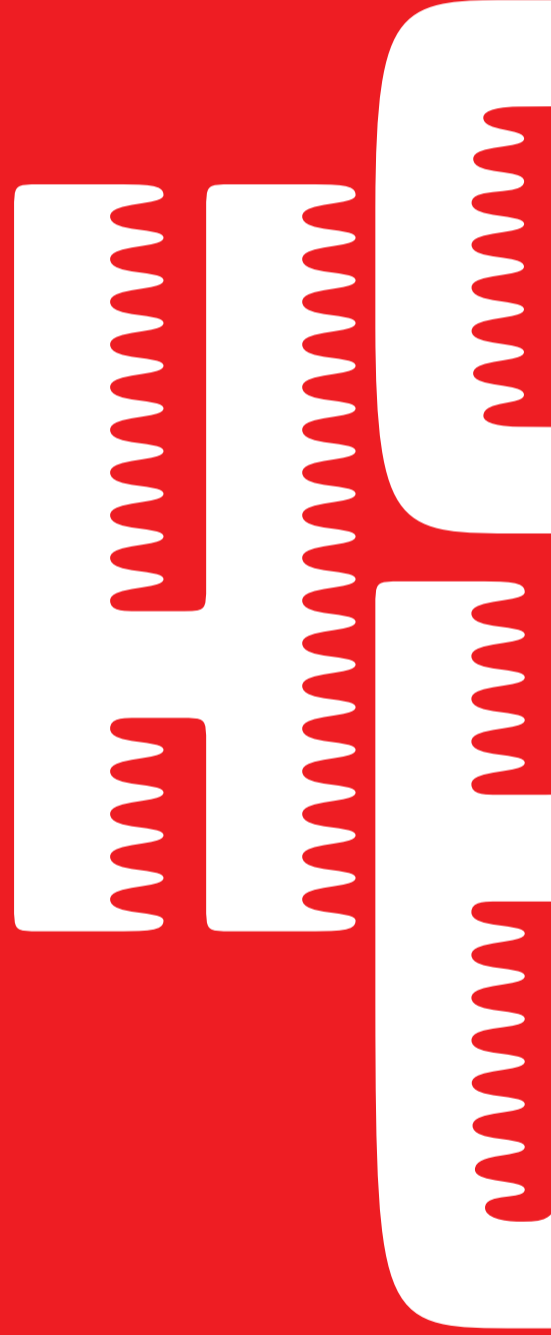
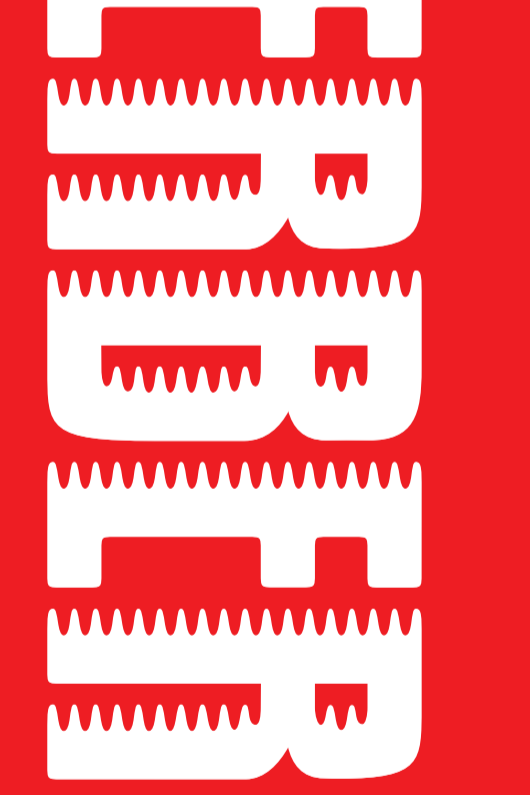


Ré-verber est une police de caractère créée sur la base d'une linéale, à la chasse compacte et à la graisse grasse. Une contrainte originale - éclairé - et un slogan - « Elle est pas belle la rue? » - s'ajoutent pour donner au caractère final tout un sens.

La rue était une notion à ne pas omettre dans la conception du caractère, ainsi les lignes courbes des lettres s'inspirent de la courbure d'un réverbère.



Typographie conçue à partir de contraintes tirées au hasard dans le cadre d'un workshop typographique avec Jack Usine (Tristan Etienne). Conception des caractères sur Glyphs et découpe laser des caractères en bois au Fab Lab de Rennes 1. Projet encadré par Flora Commalet et Yves Guilloux, professeurs du DSAA Design Graphique au Lycée Bréquigny.

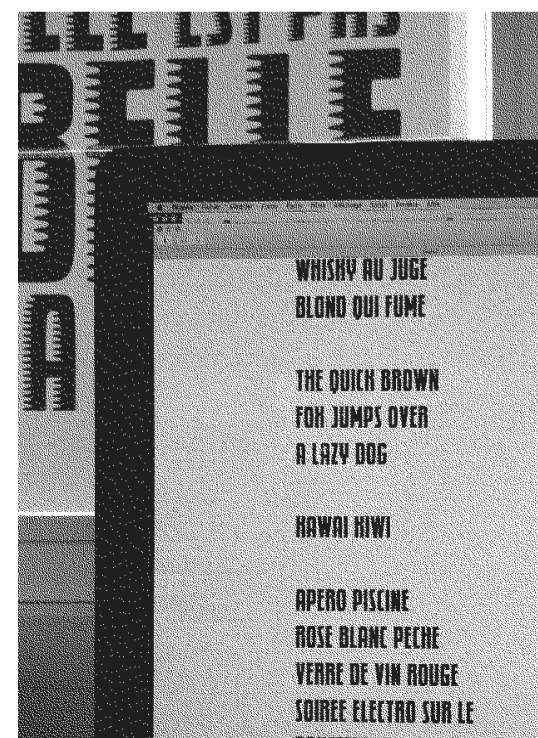


THE QUICK BROWN FOX
JUMP OVER A LAZY DOG

Ré-verber est une police de caractère créée sur la base d'une linéale, à la chasse compacte et à la graisse grasse. Une contrainte originale - éclairé - et un slogan - « Elle est pas belle la rue? » - s'ajoutent pour donner au caractère final tout un sens. La rue était une notion à ne pas omettre dans la conception du caractère, ainsi les lignes courbes des lettres s'inspirent de la courbure d'un réverbère.



Typographie conçue à partir de contraintes tirées au hasard dans le cadre d'un workshop typographique avec Jack Usine (Tristan Etienne).
Conception des caractères sur Glyphs et découpe laser des caractères en bois au Fab Lab de Rennes 1. Projet encadré par Flora Commaret et Yves Guilloux, professeurs du DSAA Design Graphique au Lycée Bréquigny.



RE-VE-RE-RE-RE

RE-VE-RE-RE

RE-VE-RE-RE

RE-VE-RE-RE

RE-VE-RE-RE

RE-VE-RE-RE

RE-VE-RE-RE-RE

Fonte conçue pour le titrage, la volonté du caractère est de donner l'effet optique d'un vide, le blanc vient « ronger » la lettre. Lui conférant ainsi deux impressions différentes ; de loin on pourrait croire à son ombre, de près un effet de vitesse, de mouvement.

Le nom du caractère fait littéralement référence au réverbère pour le rapport à la rue, le choix était de découper le mot pour obtenir le terme « verbe », terme qui n'est pas sans rapport aux lettres avec lesquelles on crée des mots et ainsi des verbes.

RÉ-VERBER

A B C D E F G H I J K L

M N O P Q R S T U V

W X Y Z . , ' ? ! " " " " " " " "

À Â Ã Ä Å Ç È É Ê Ë Ì Í Î Ï Ñ Ò

Û Ü Ý Þ ß à á â ã

AAA

AAA

AAA

AAA

AAA

AAA

AAA

- 200 pt

- 150 pt

- 100 pt

- 60 pt

- 48 pt

- 30 pt

- 18 pt

