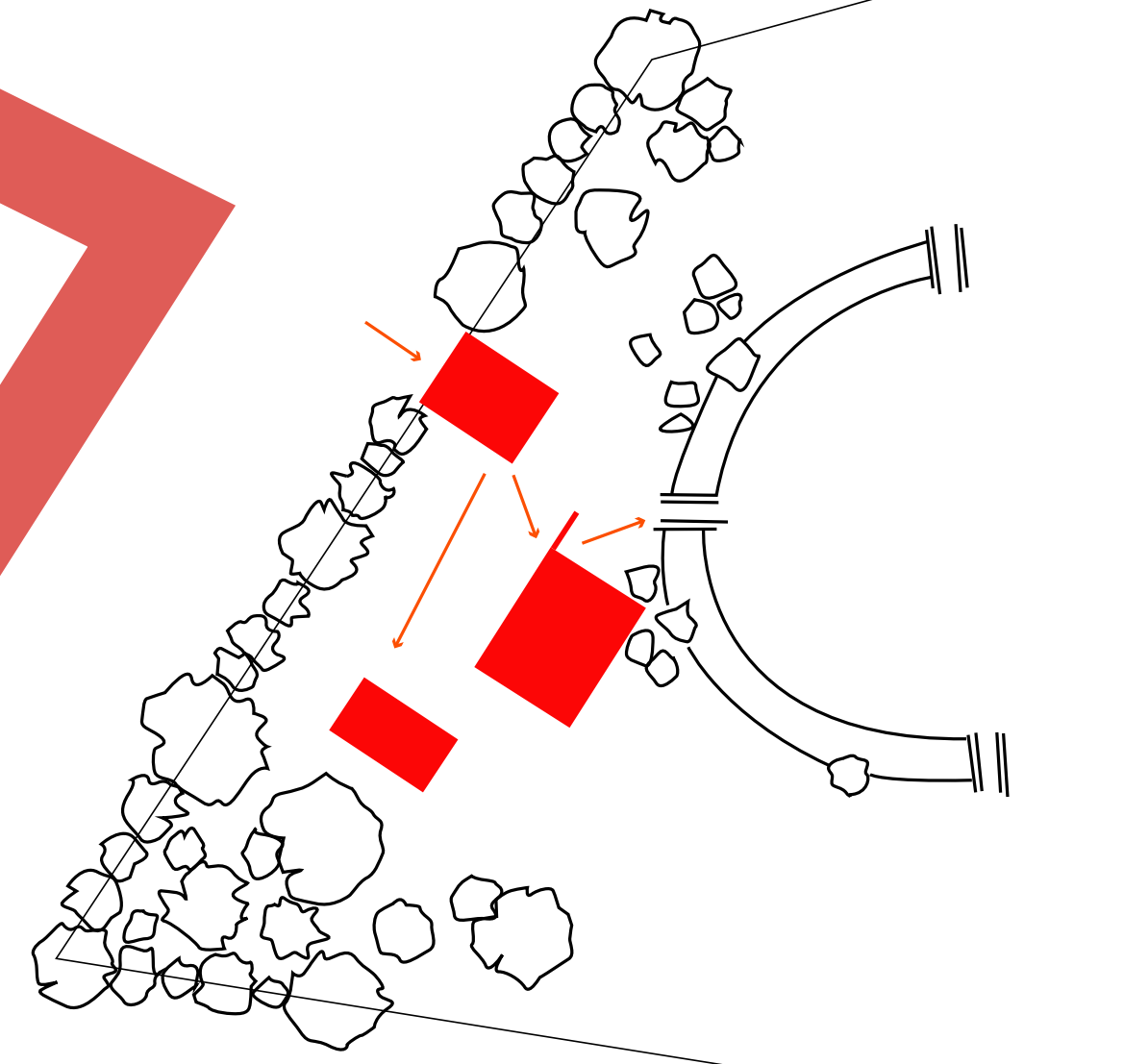


LE CARECUP

Pour le projet du Care nous avons choisi comme parti-pris: le réemploi ; une notion forte pour l'association, utilisée comme moyen plastique. L'emploi d'échafaudage comme structure à permis de développer une signalétique et une identité visuelle forte. Notre travail s'est ciblé sur les espaces d'accueil, de vente, de bureau, et de stockage, réparti en trois pôles. À l'entrée de la parcelle nous retrouvons l'espace d'accueil constitué d'un observatoire permettant à chaque visiteur d'avoir une vue global sur le Care. Ensuite l'usager est guider grâce a une signalétique colorée vers l'espace de vente où il peut acheter les produits cultivés sur la parcelle. Celui ci peut également s'orienter vers l'espace cueillette et faire sa propre récolte. Plus loin, se trouve l'espace dédié aux personnels de l'association , composé d'un local de rangement surmonté d'un bureau pour se réunir.



Espace d'accueil : observatoire



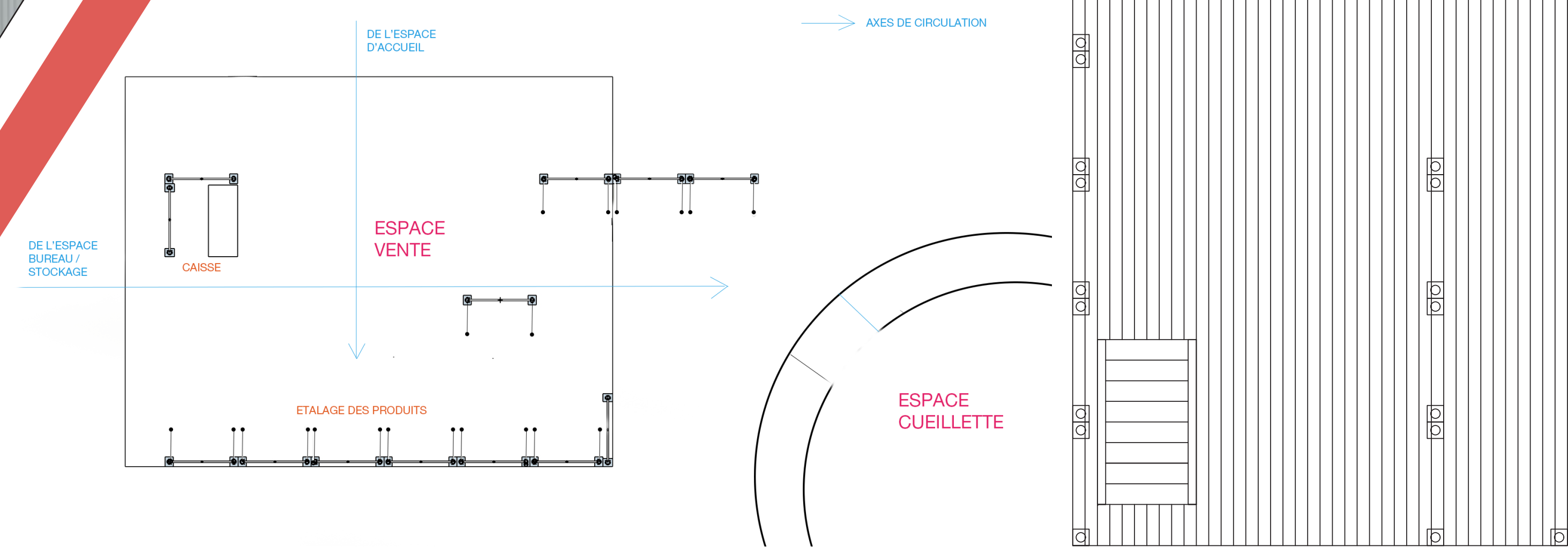
Plan d'ensemble



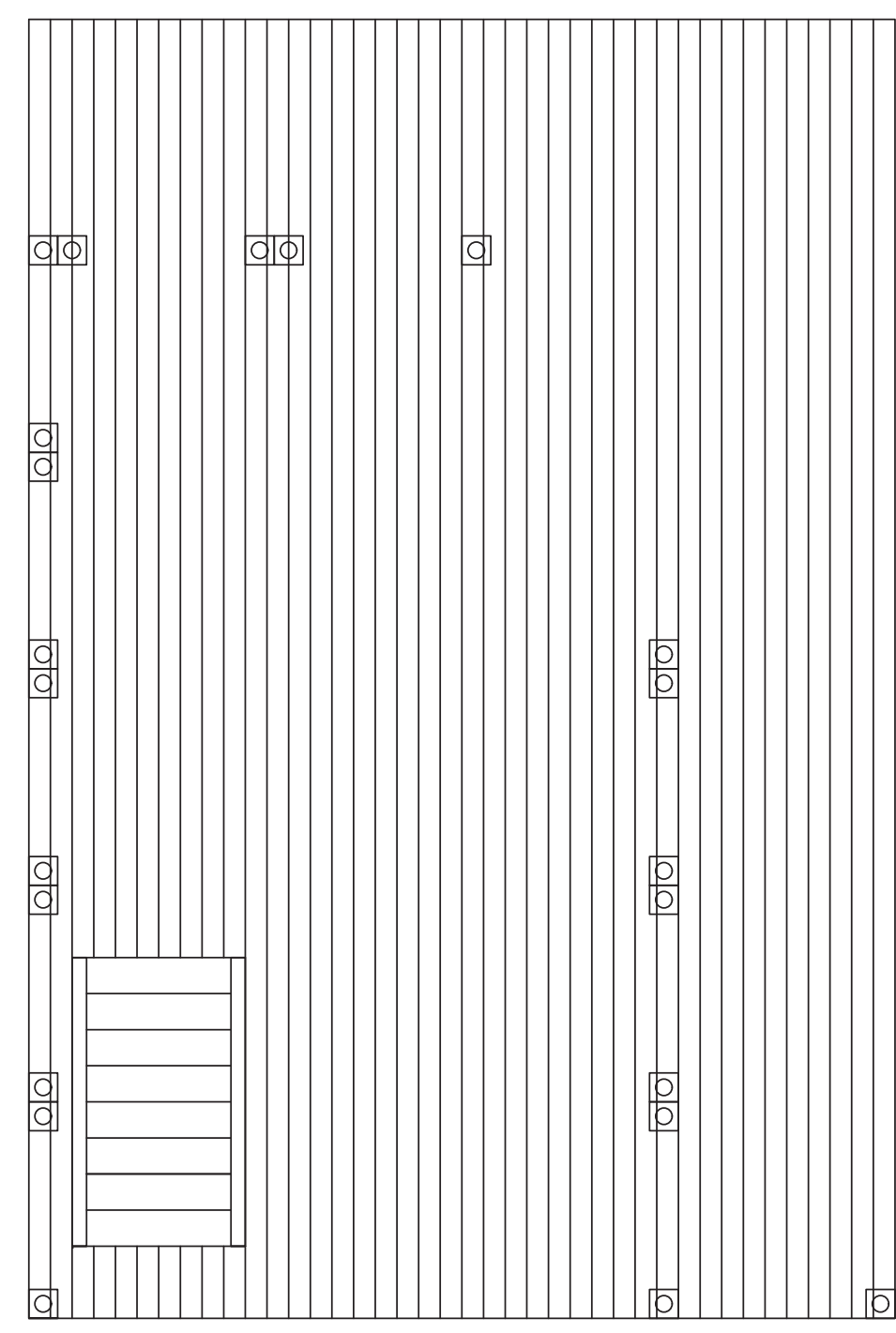
Espace d'accueil



Coupe de l'espace d'accueil



Plan de l'espace de vente



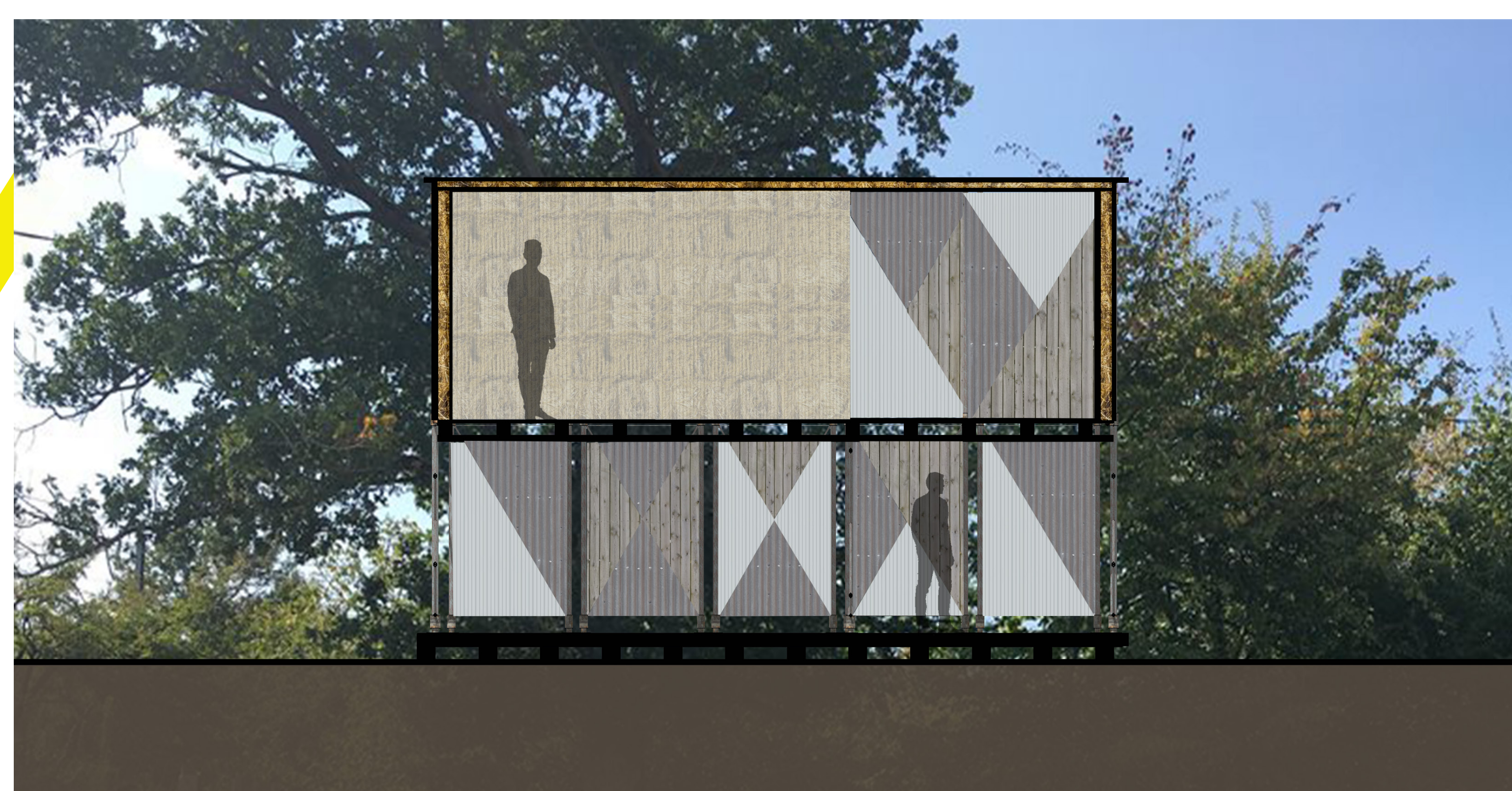
Plan de l'espace d'accueil RDC



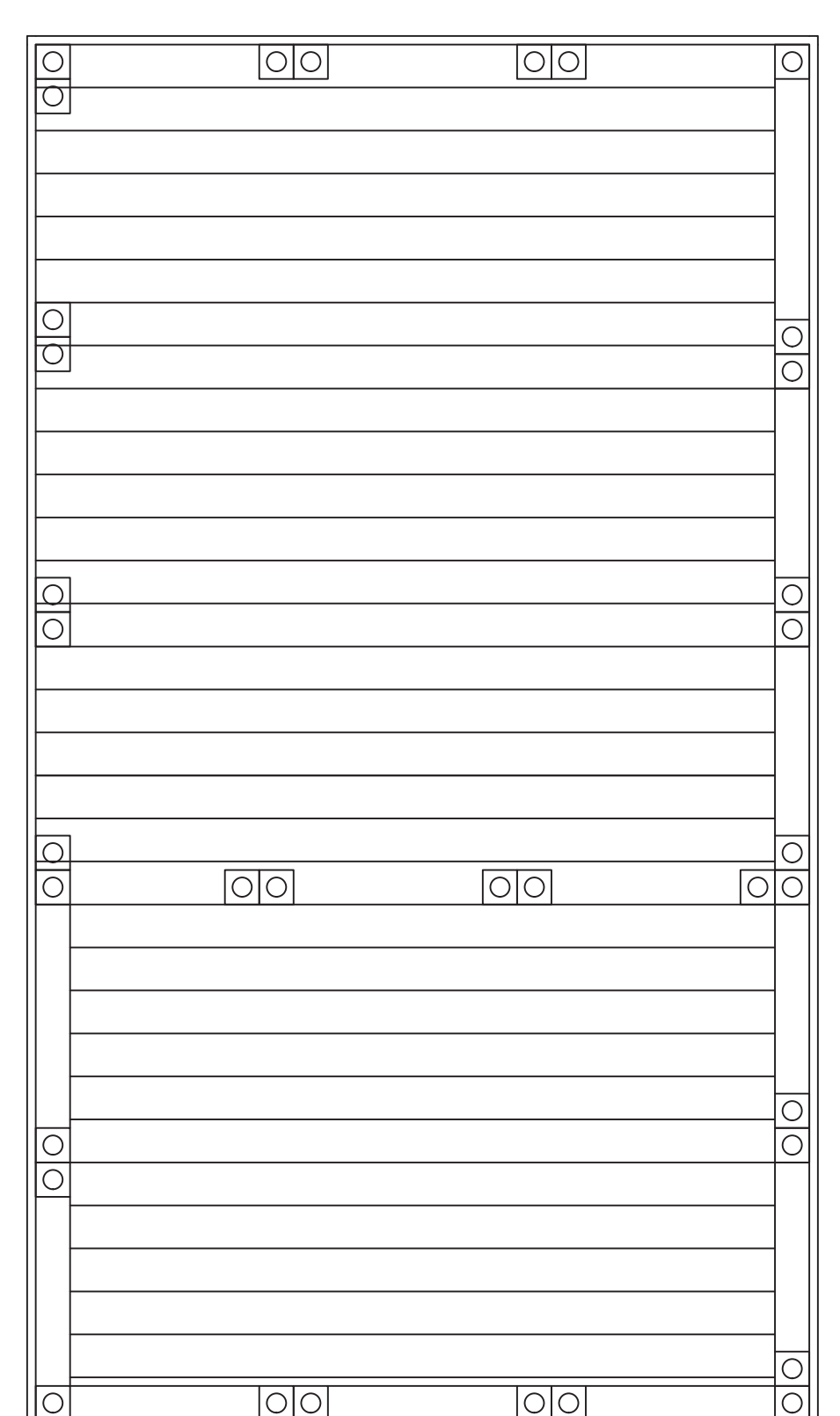
Espace de vente



Espace bureau
Stockage



Coupe de l'espace bureau/stockage



Plan de l'espace bureau R+1