

CMJ
ATELIERS
DE
FORMATION

Aménagement du sous-sol
de l'Hôtel de Marbeuf à Rennes

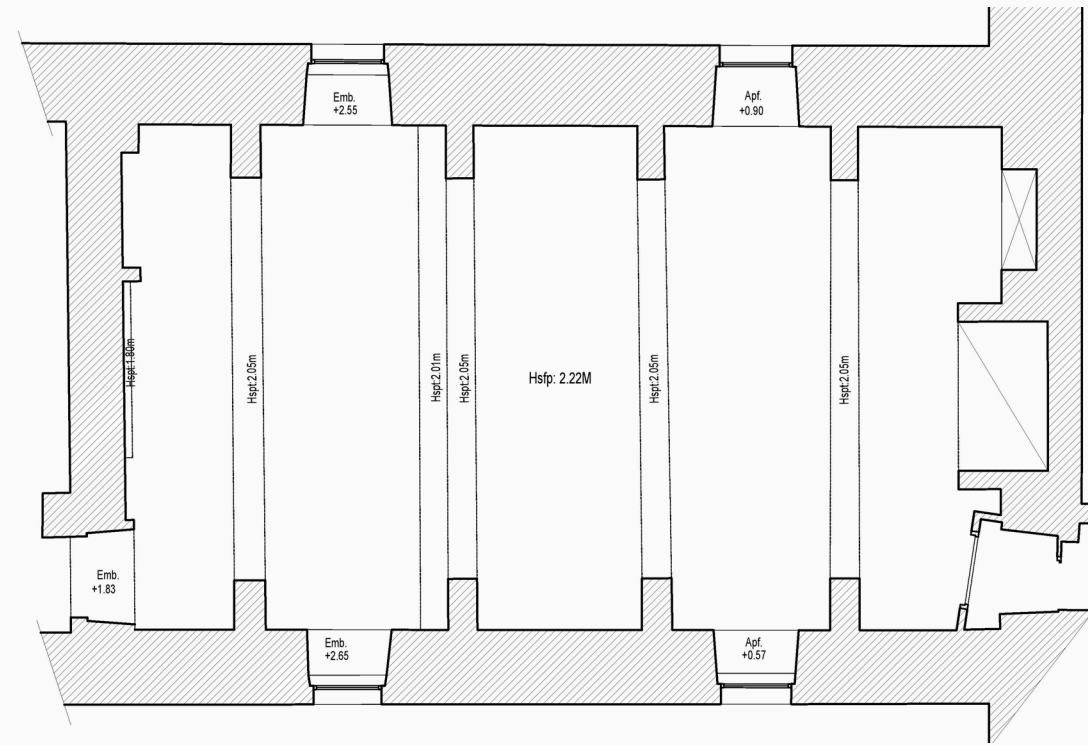
S'emboîter dans l'existant

Prendre en compte le contour particulier de l'espace en y insérant un mobilier fixe propice à des usages statiques.

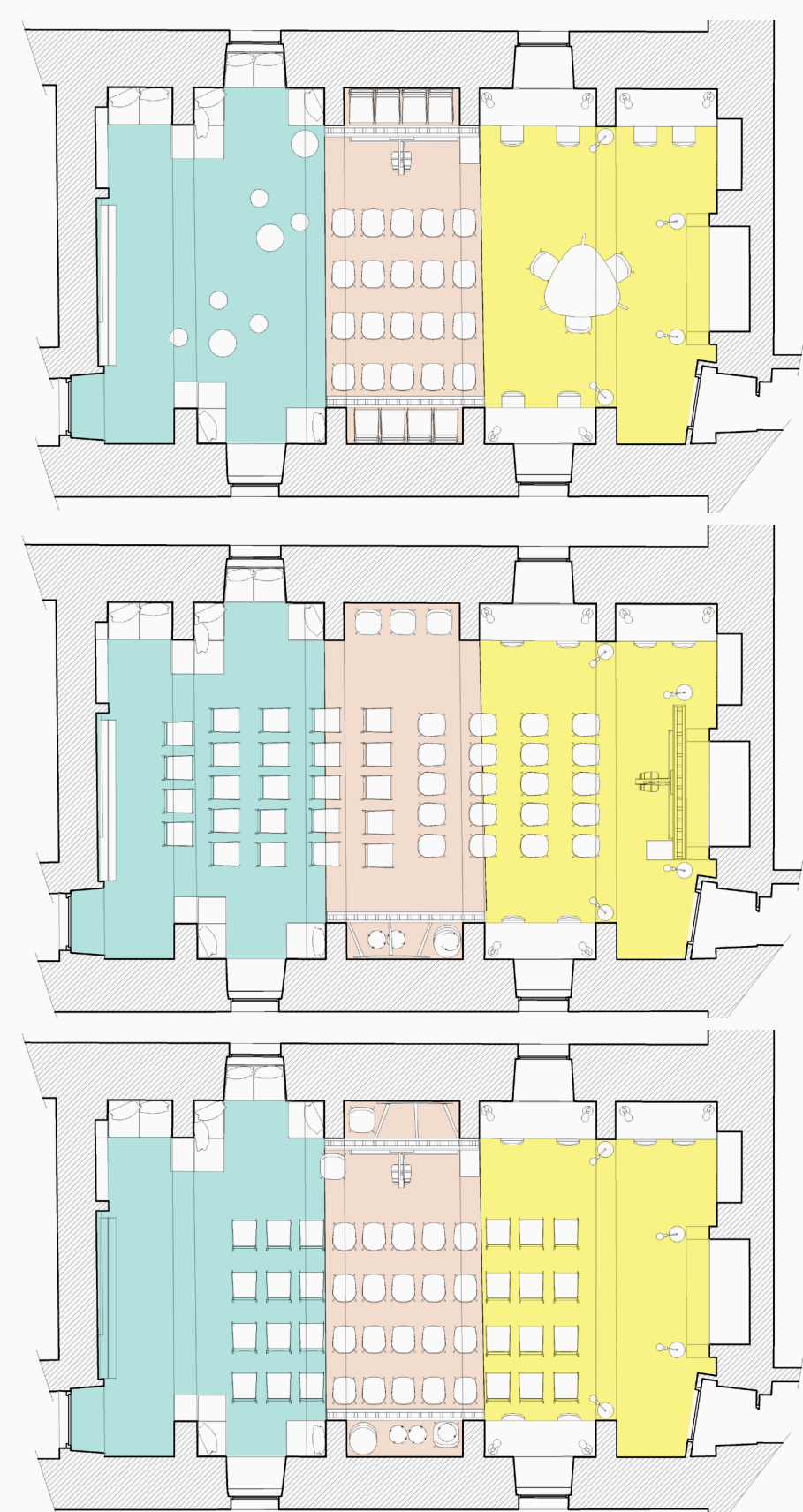
Mobilité des usages

Trois configurations possibles pour permettre un travail en groupes et deux types de conférences. Cette transformation est rendue possible par deux cloisons mobiles qui dissimulent des chaises supplémentaires et qui permettent d'y ranger le mobilier non fixe.

Existant



Trois configurations



Configuration .GROUPES.

Trois zones aux univers colorés distincts qui regroupent trois phases d'un projet.

ZONE CYAN : phase réflexive
Zone d'affichage, assises, bibliothèque, rangements, tables basses.

ZONE Magenta : phase démonstrative
Écran, vidéoprojecteur, assises, meuble.

ZONE Jaune : phase productive
Bureaux, table, assises, rangements, supports.



Configuration .GROUPES.



Espace de rangement dissimulé derrière les deux cloisons mobiles.

Configuration .PETITE CONFÉRENCE.



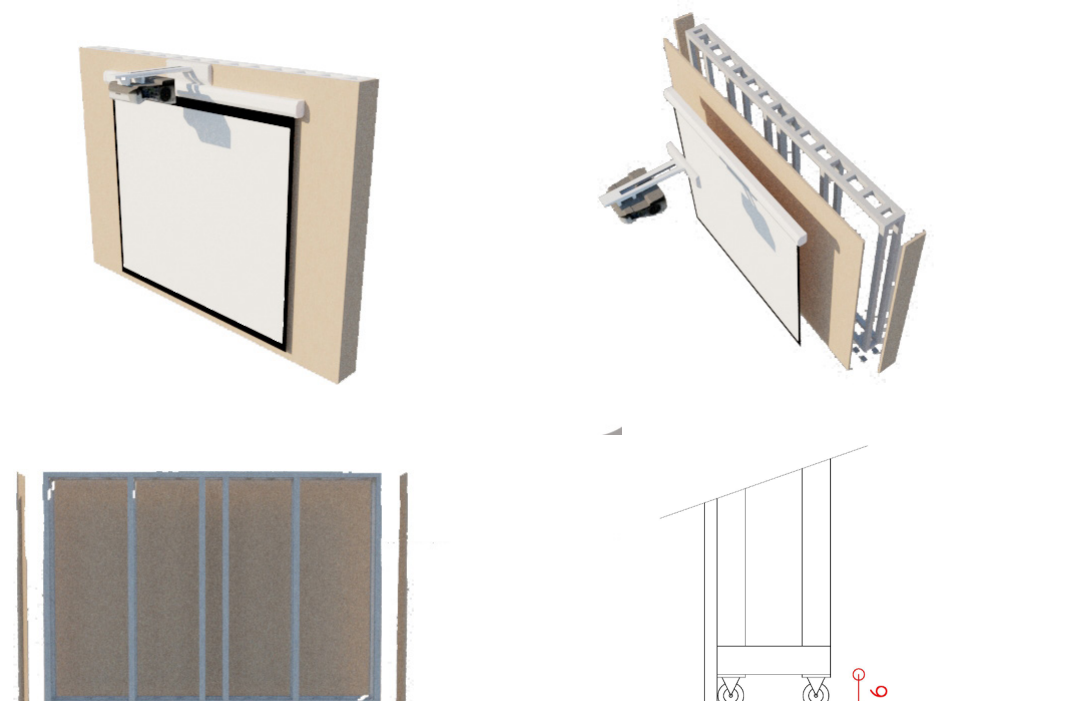
Configuration .GRANDE CONFÉRENCE.



Configuration .PETITE CONFÉRENCE.



Mobilier sur-mesure

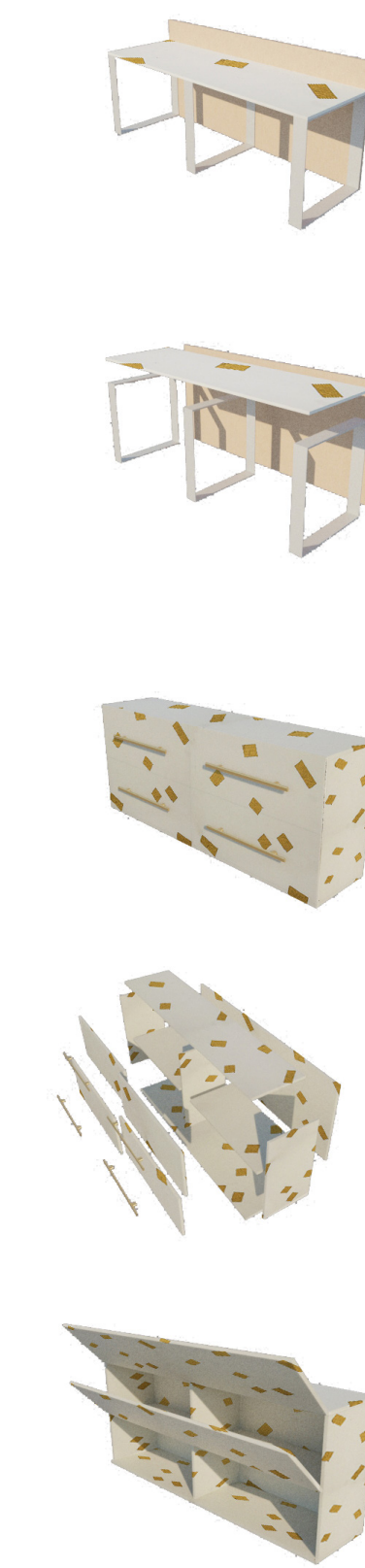


Rajout des chaises dissimulées derrière les deux cloisons et rangement du mobilier présent au centre de l'espace derrière les cloisons.



Configuration .GRANDE CONFÉRENCE.

Mobilier sur-mesure



Changement de l'orientation des chaises et déplacement de la cloison avec vidéoprojecteur.



Mobilier sur-mesure

