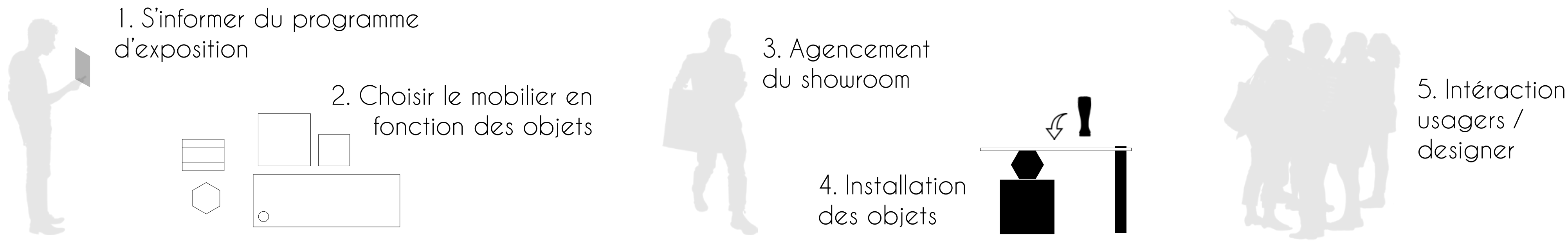
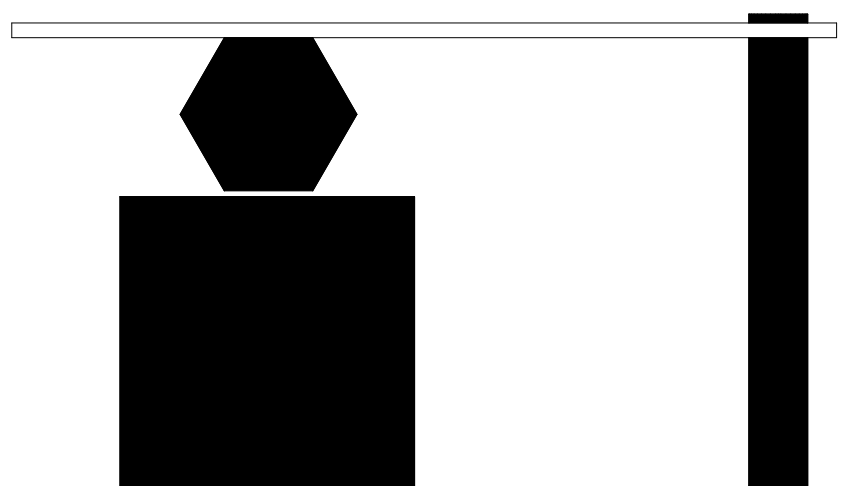


# Scénario d'usage DESIGNER ET USAGER



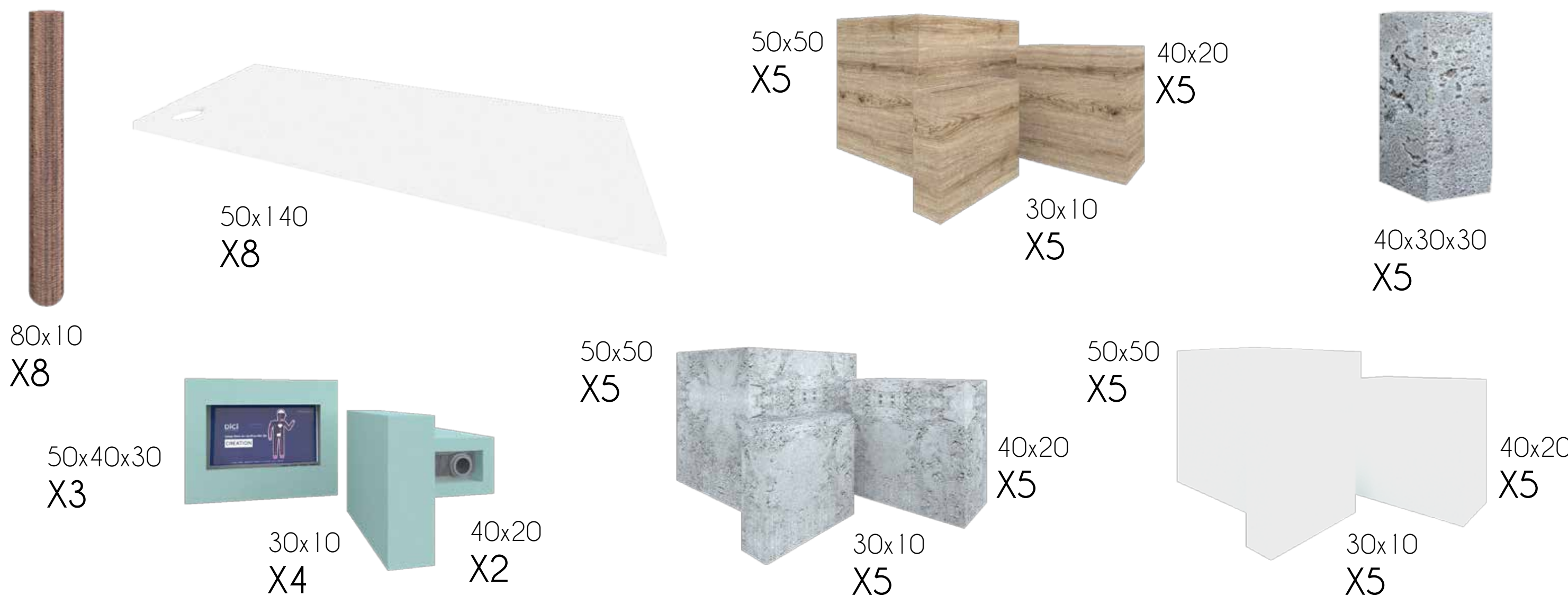
# Expo. Modular SHOWROOM



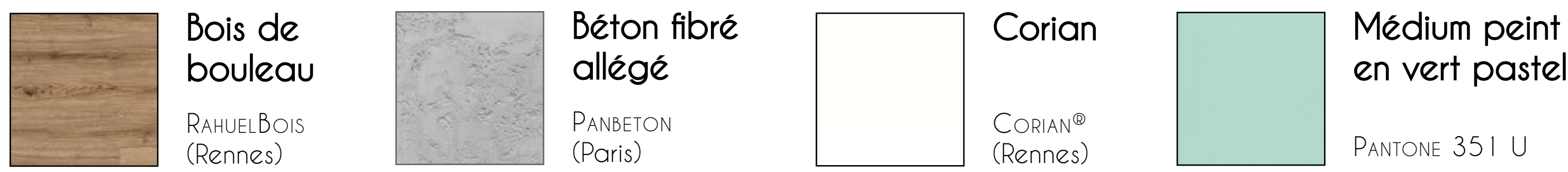
L'Hotel Marbeuf est un projet de scénographie à Rennes. Il s'agit de la matérialisation d'un showroom révélant les innovations à l'usage des entreprises de Bretagne présentées par Ecozr.

Pour répondre au mieux à la demande, il est question de mettre en avant la modularité de l'espace grâce à différents modules qui s'apparentent à un puzzle. De plus, l'intérêt de mettre en scène diverses formes est de privilégier un assemblage rapide et homogène pour accentuer l'interaction entre modules et objets. Enfin, en terme plastique, il est question d'utiliser des matériaux bruts afin de révéler les caractéristiques uniques du showroom.

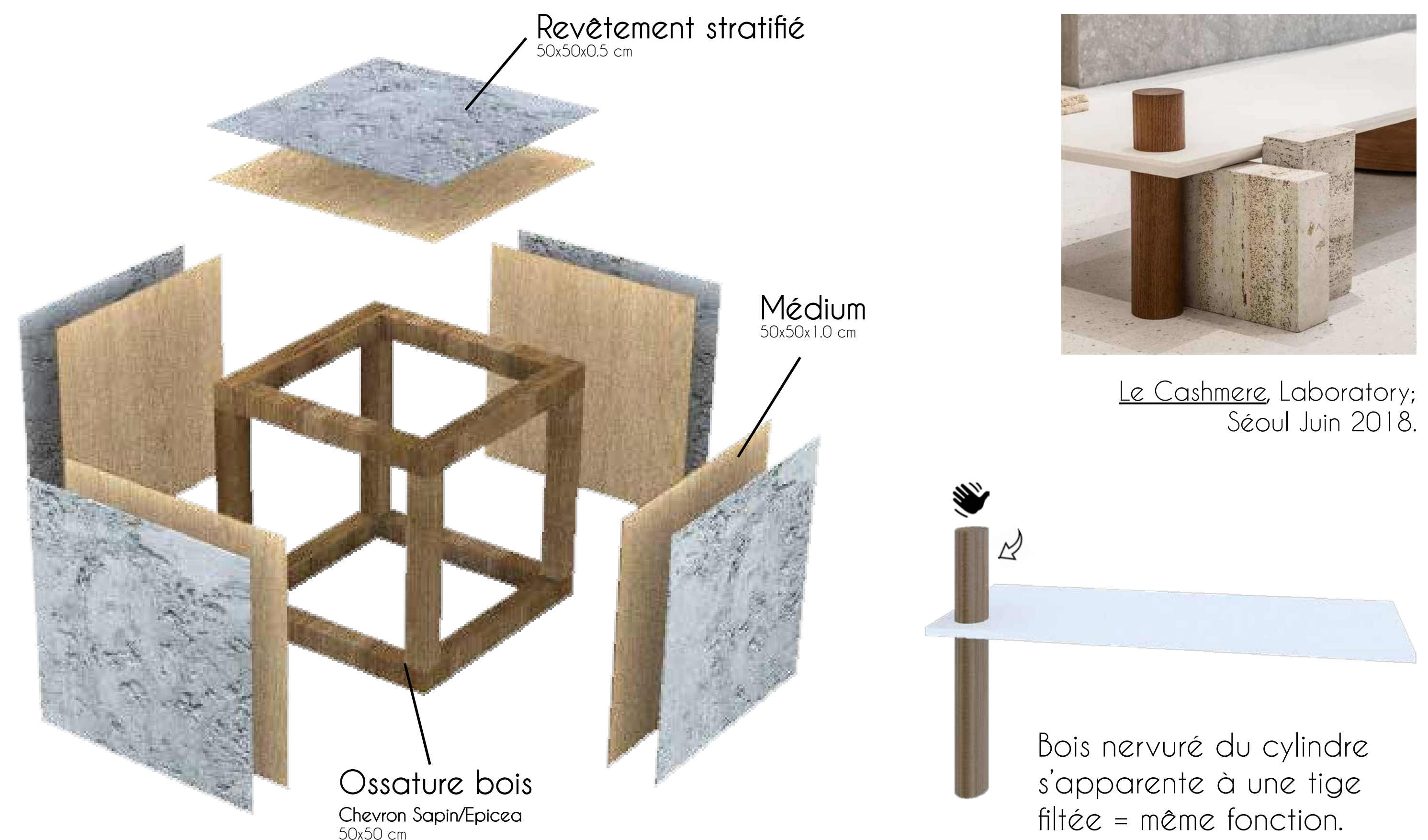
## Le mobilier INVENTAIRE



LES DIFFÉRENTS REVÊTEMENTS :

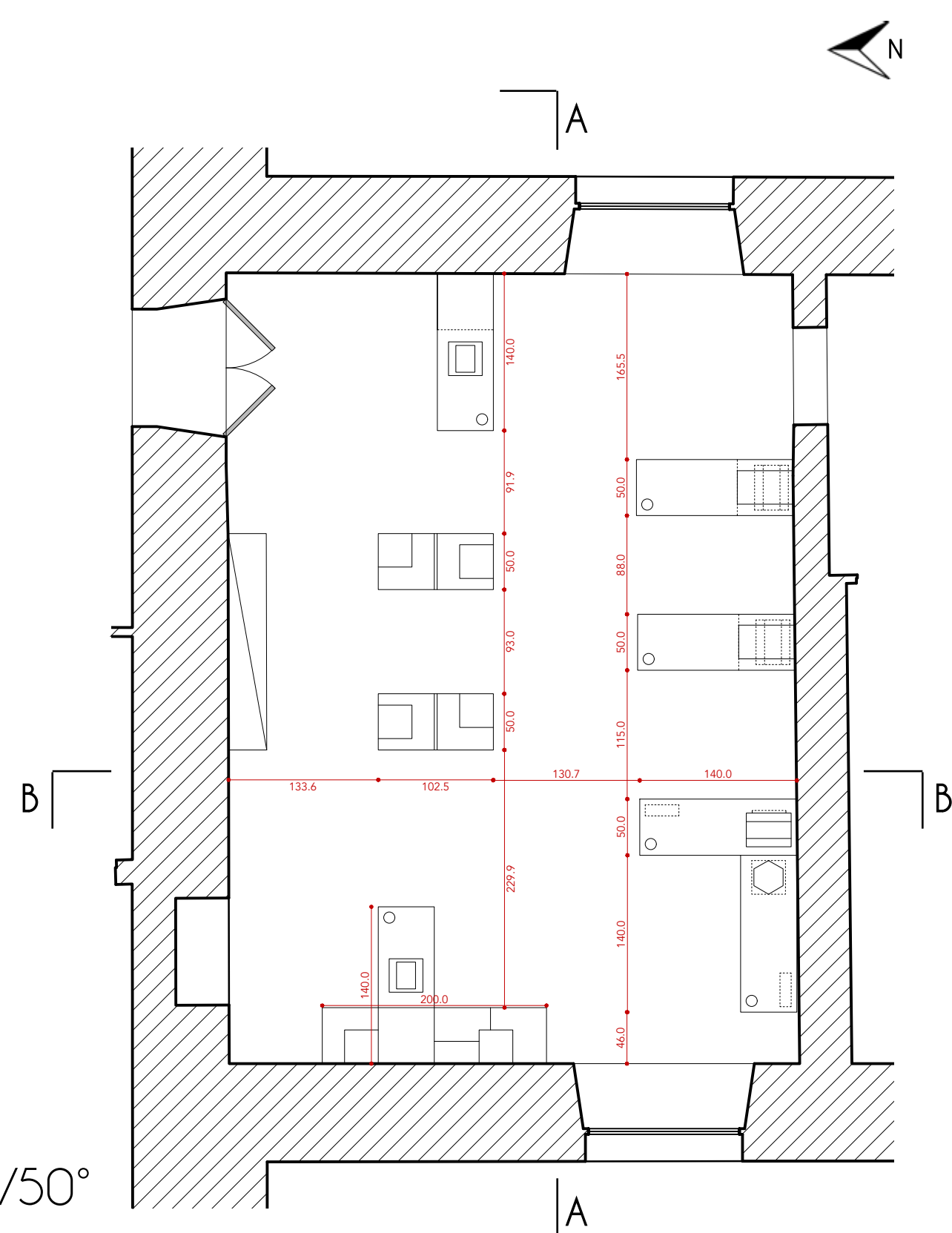


## Détails techniques ASSEMBLAGE

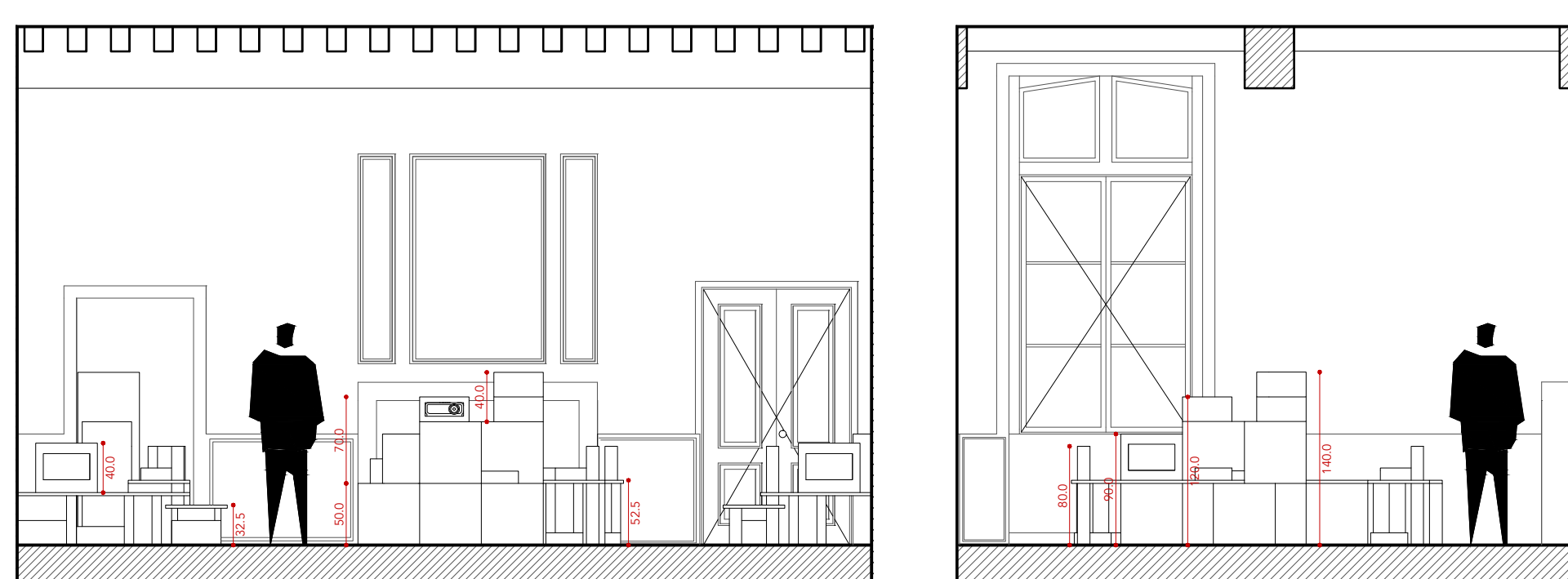


Le Cashmere Laboratory; Séoul Juin 2018.

## Variante n°1 DIVERSIFIÉE

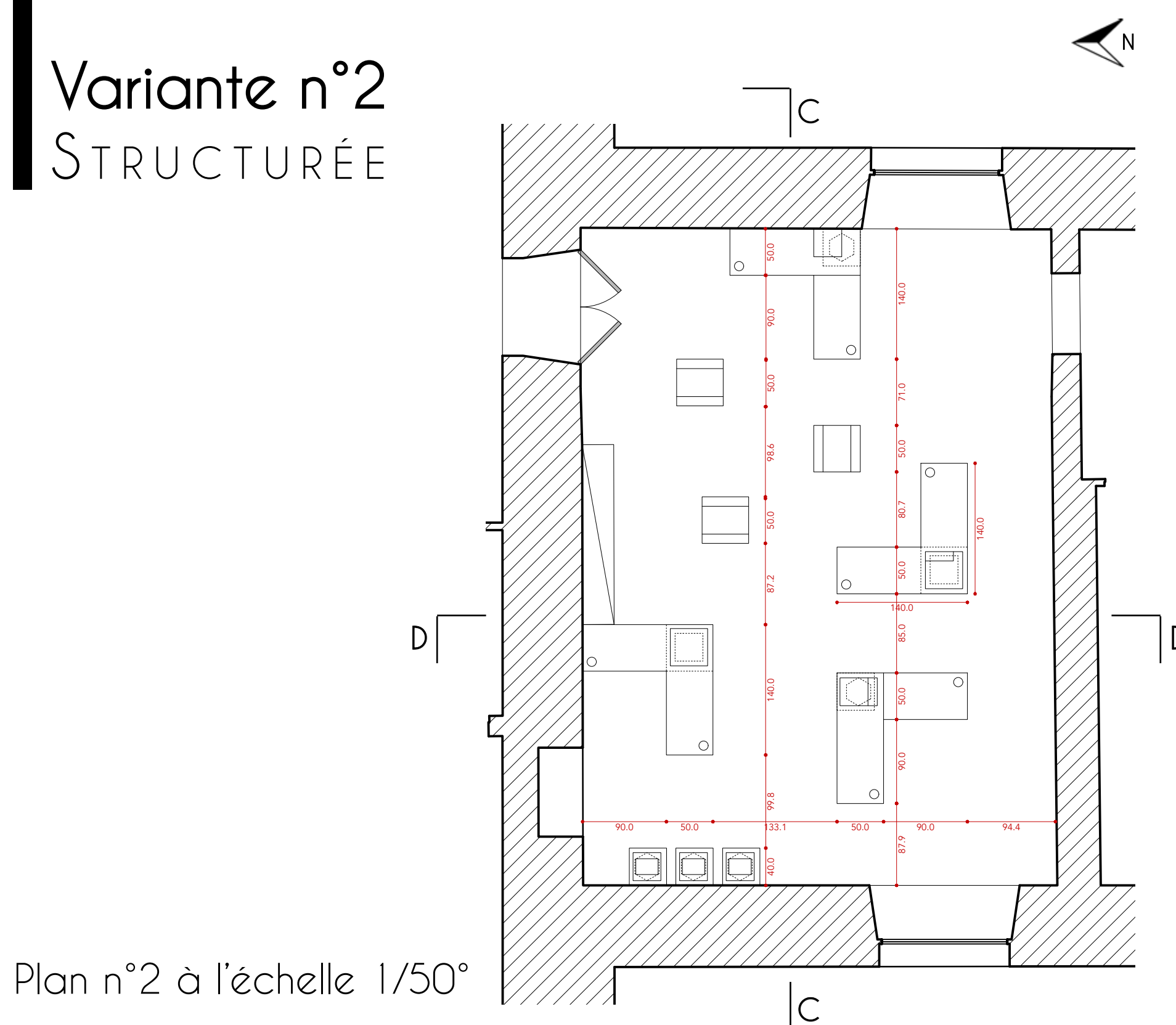


Plan n°1 à l'échelle 1/50°

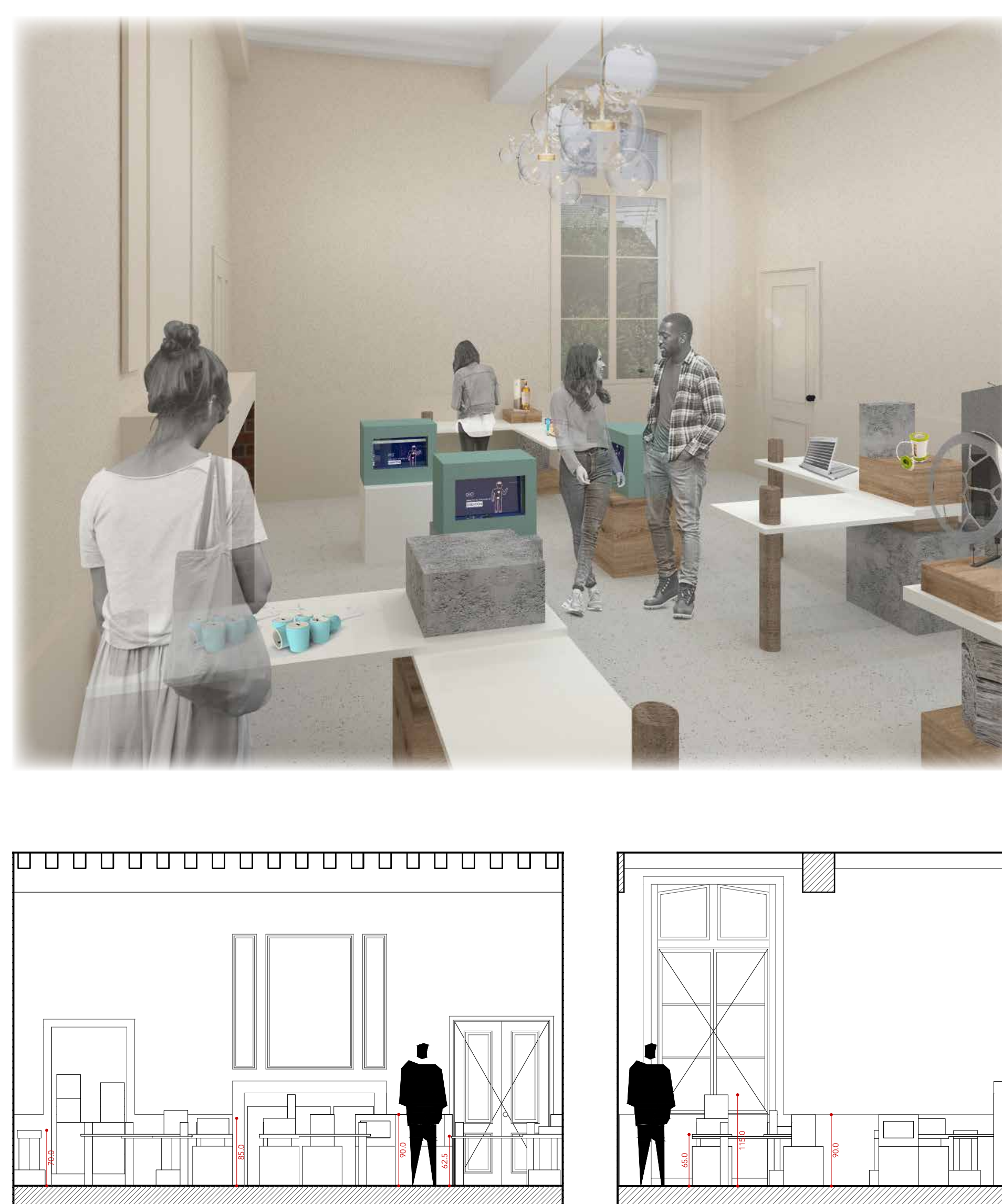


Coupe AA et Coupe BB à l'échelle 1/50°

## Variante n°2 STRUCTURÉE

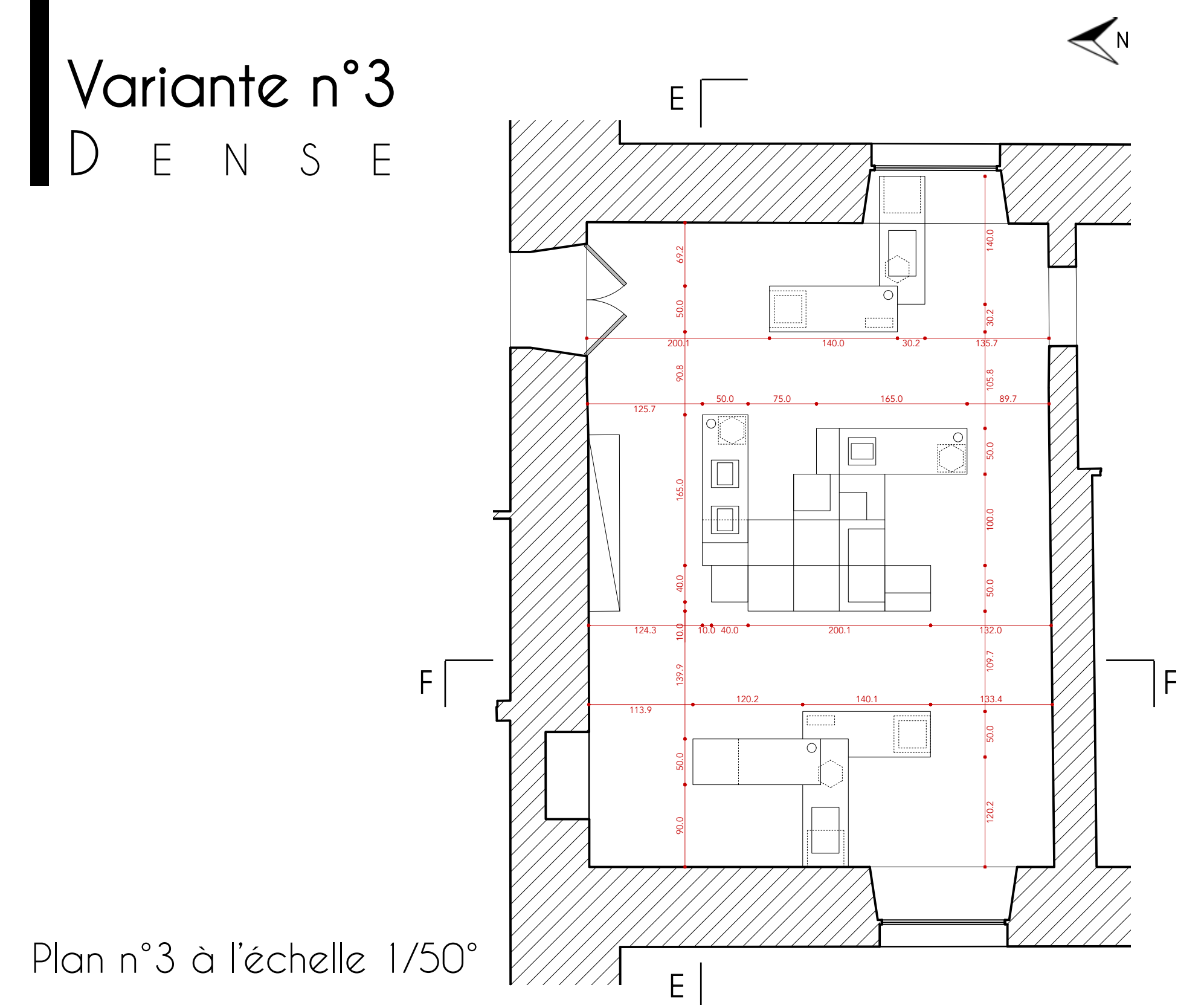


Plan n°2 à l'échelle 1/50°

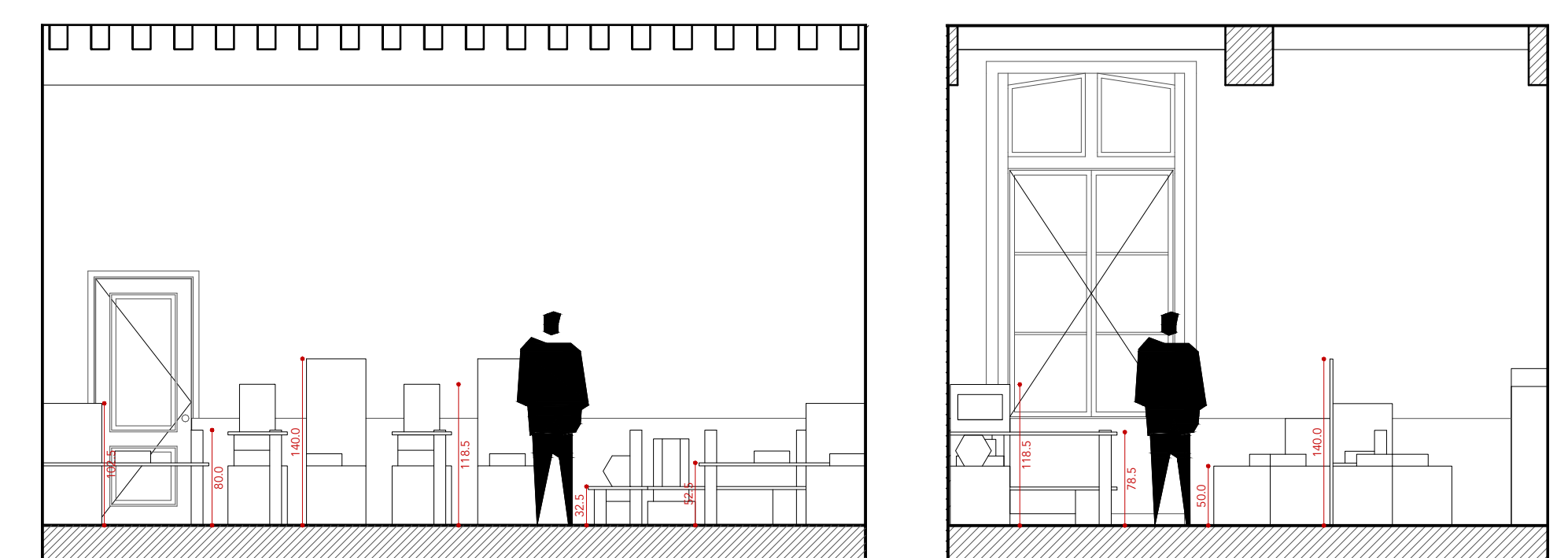


Coupe CC et Coupe DD à l'échelle 1/50°

## Variante n°3 DENSE



Plan n°3 à l'échelle 1/50°



Coupe EE et Coupe FF à l'échelle 1/50°

