

CUISINONS ENSEMBLE AU PORT DU RHEU

A TABLE !

Clémentine FURET

POSITIONNEMENT

Pour le port du Rheu, je souhaiterais créer un **lieu convivial** où les gens pourraient échanger et déjeuner ensemble. Ce lieu est un **espace festif** qui valorisera les rencontres entre les usagers. Les mobilités douces seront valorisées davantage que la voiture (même si il y aura un parking voiture quand même).

Ce lieu sera davantage dédié aux plaisanciers, aux pêcheurs et aux randonneurs qui pourront se reposer à des zones de pauses mais aussi **échanger** dans certaines zones.

Un système d'éclairage est nécessaire pour renforcer sa lisibilité ainsi que pour permettre aux plaisanciers de passer la soirée sur le port. Certaines espaces permettront aussi de s'asseoir pour observer la Vilaine afin de valoriser ce fleuve.

PROGRAMME :

- espace de repas (préparer son repas ensemble et déjeuner ensemble)
-> ex: estrade pour manger ou s'asseoir ou se reposer, espace de récolte d'aliments, ou mise en place de vente d'aliments avec les producteurs locaux
- espace pour les cyclistes
- Une signalétique sera aussi implantée sur le port et avant le port pour informer les usagers du programme de ce port

SCENARIOS D'USAGES

Pêcheurs

- 1 - Il arrive sur le site
- 2- Pose son équipement de pêche
- 3- Commence à pêcher
- 4- Mange son «casse croûte»

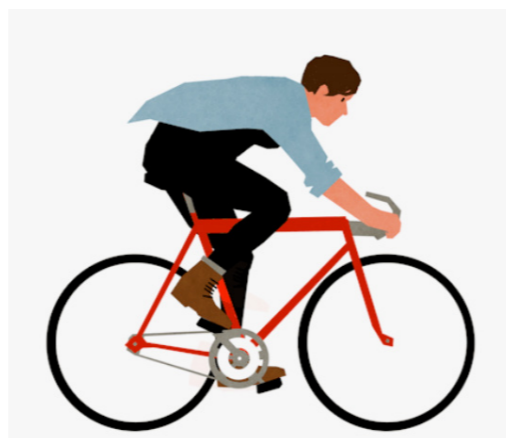
Durée maximum : la journée



Cyclistes

- 1 - Il arrive sur le site
- 2- Pose son vélo et cherche un point d'eau
- 3- Se pose pour se détendre
- 4- Mange son «casse croûte»

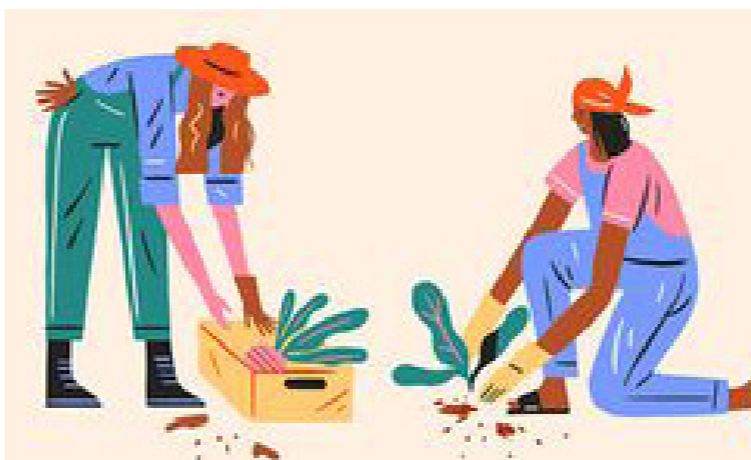
Durée maximum : la demi journée



Plaisanciers

- 1 - Ils arrivent sur le site
- 2- Ils amarrent son bateau
- 3- Se pose pour se détendre
- 4- Ils préparent leurs repas à la cuisine collective avec les autres
- 5- Ils se baladent sur le site ou font un tour de canoë

Durée maximum : 2 à 3 jours



ASSOCIATION «CUISINONS TOUS ENSEMBLE»

Ce projet sera réalisé avec l'aide de l'association **«Cuisinons tous ensemble»** qui est constituée d'une vingtaine d'habitants du Rheu qui se sont portés volontaires. Cette association va veiller à ce que l'espace cuisine soit entretenu et pas dégradé. Elle se porte aussi garante de l'entretien des potagers aromates.

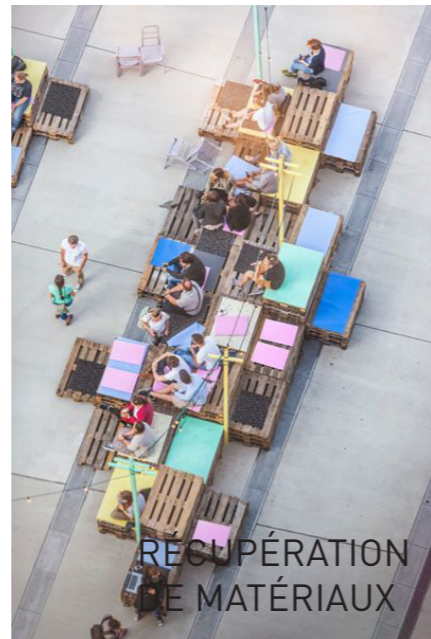
Un local sera à leur disposition pour stocker leur équipements (arrosoir, produits d'entretien etc...)

De plus ce projet a pour but de renforcer les liens entre les personnes, c'est pour cette raison qu'il sera fabriqué dans le cadre d'un chantier participatif avec les habitants du Rheu.

CONVIVALITÉ,
PARTAGE



JARDIN
PARTAGÉ



CUISINE
PARTAGÉE



RÉCUPÉRATION
DE MATÉRIAUX



CUISINE MODULABLE



PLAN MASSE (ÉCHELLE 1/500ÈME)

1 PAR ICI LES VÉLOS !

Zone réservée aux cyclistes pour charger leur vélos et les déposer

2 LA PLACE À L'ÉCHANGE

Estrade utilisée pour pêcher, observer le paysage, pique niquer, se reposer et surtout pour se rencontrer !

3 ESTRADES INFORMELLES

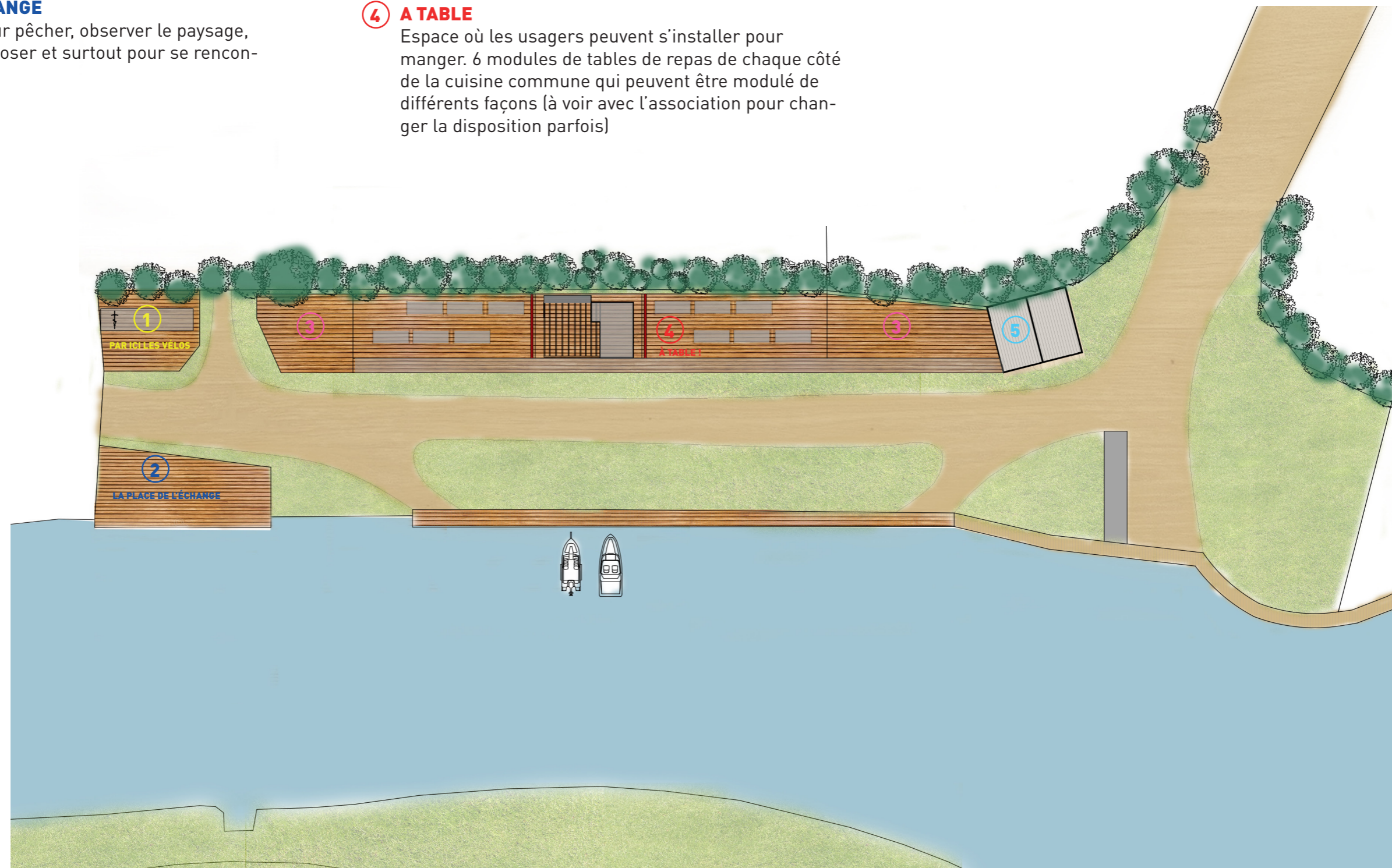
Ces estrades seront utilisées pour diverses activités informelles ex: lire, se reposer, la fête du Port du Rheu etc...

4 A TABLE

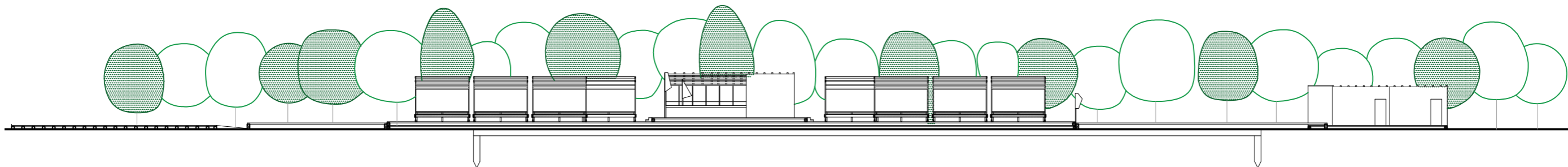
Espace où les usagers peuvent s'installer pour manger. 6 modules de tables de repas de chaque côté de la cuisine commune qui peuvent être modulés de différentes façons (à voir avec l'association pour changer la disposition parfois)

5 FAIT TA TOILETTE ICI !

WC et douche avec séparation H/F



COUPE PAYSAGÈRE (ÉCHELLE 1/500ÈME)



Jeux sur différents niveaux. La cuisine est l'élément au centre du site et le plus haut car c'est le cœur du projet. Ce jeu de niveaux est aussi un écho au site qui est en pente.

Estrade en bois robinier (classe 4) car il ne nécessite aucun traitement. Elles sont surélevées par des plots en béton.

PLAN CUISINE 1/50ÈME

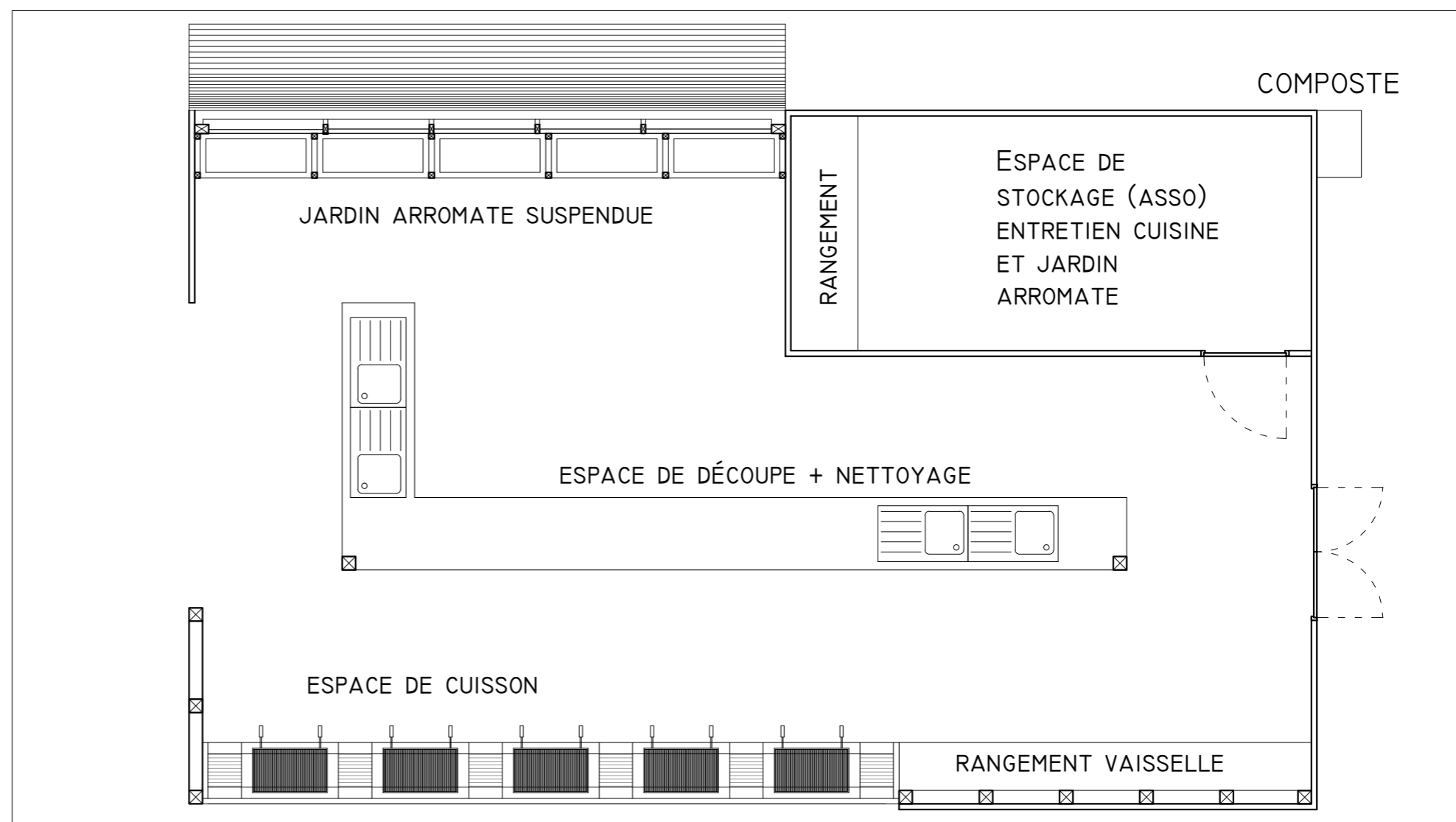
L'espace cuisine est ouvert à tous mais il sera principalement utilisé par les habitués du port du Rheu et les plaisanciers.

Un espace de stockage est mis à disposition uniquement pour l'association «Cuisinons ensemble» qui s'occupera de l'entretien des potagers aromates et de l'entretien de la cuisine.

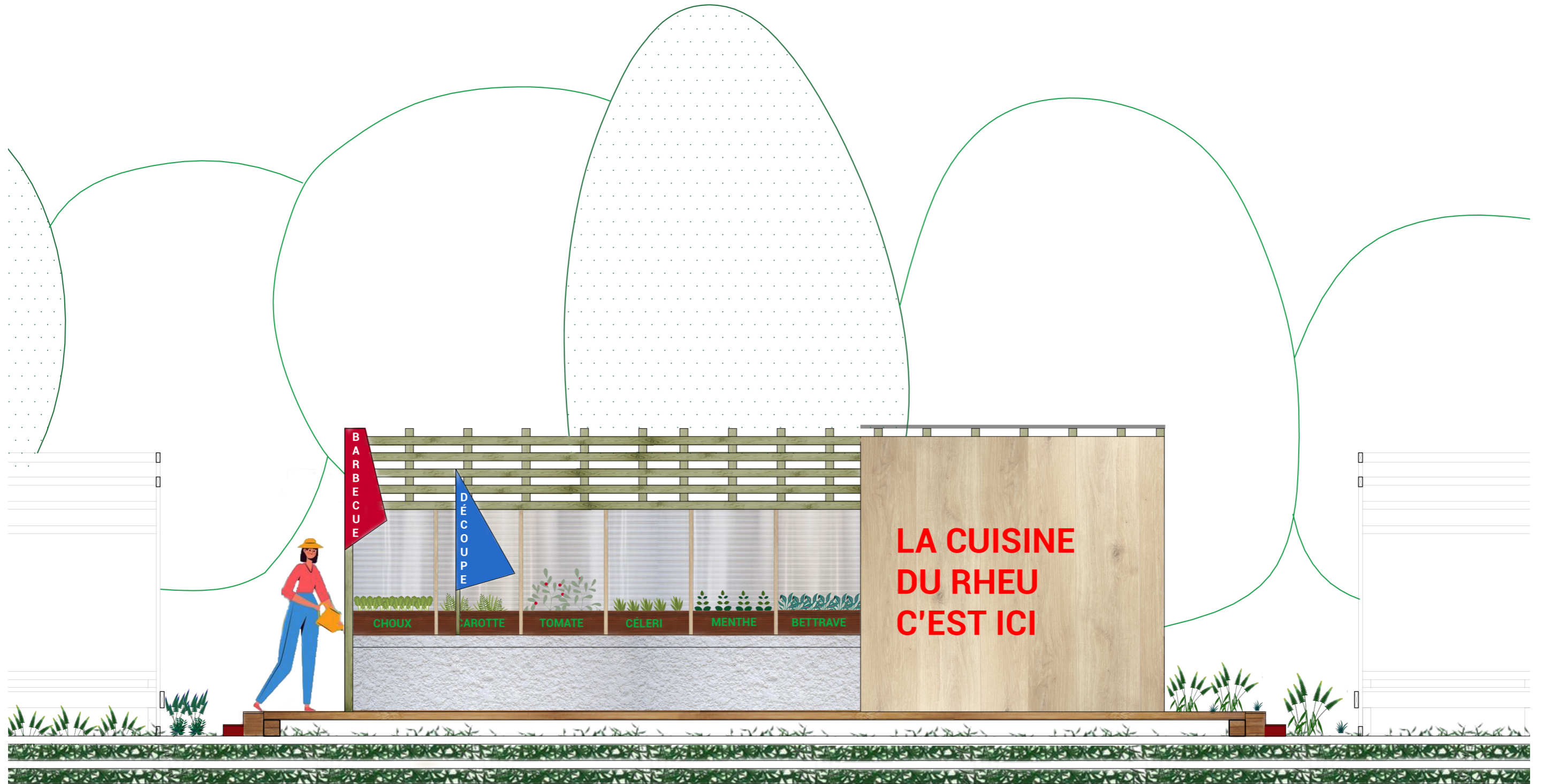
Surface de 70m² avec des grandes tablées pour la cuisson du barbecue et la découpe des légumes pour créer une convivialité entre les usagers.

Composte présent qui servira d'engrais au potager.

Ossature de la cuisine en pin imprégnée (classe 5) car c'est un bois très résistant en extérieure.



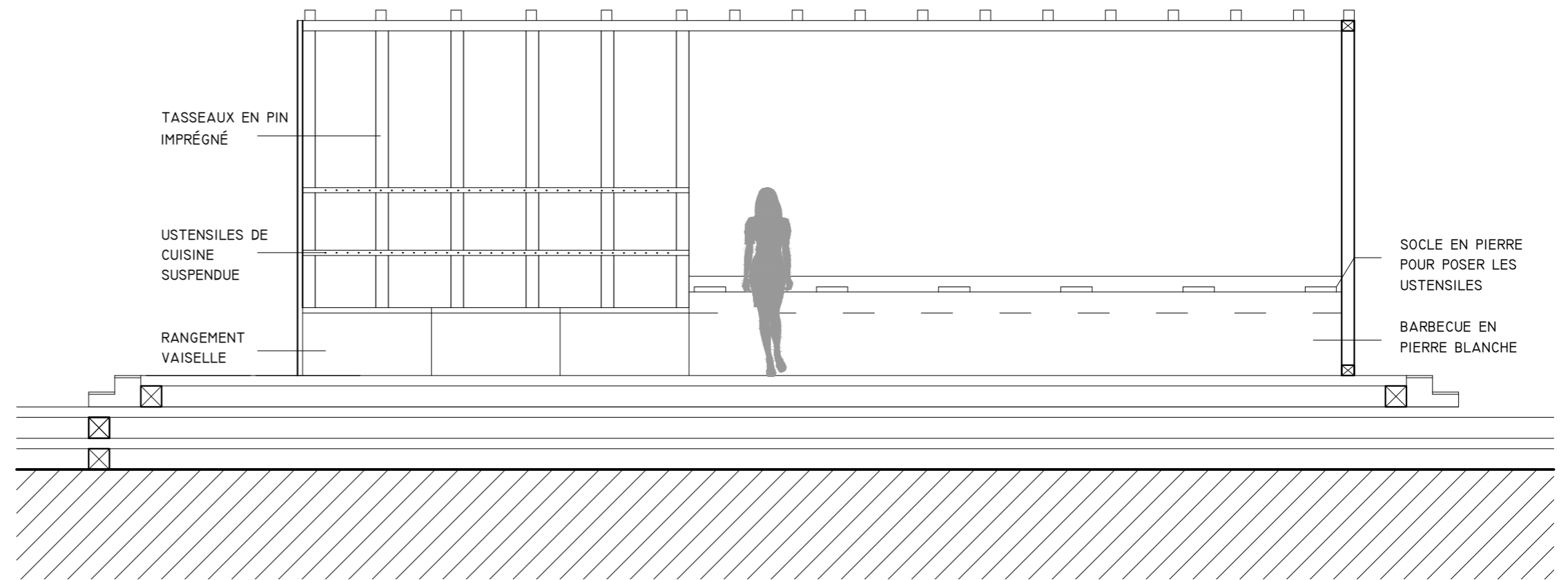
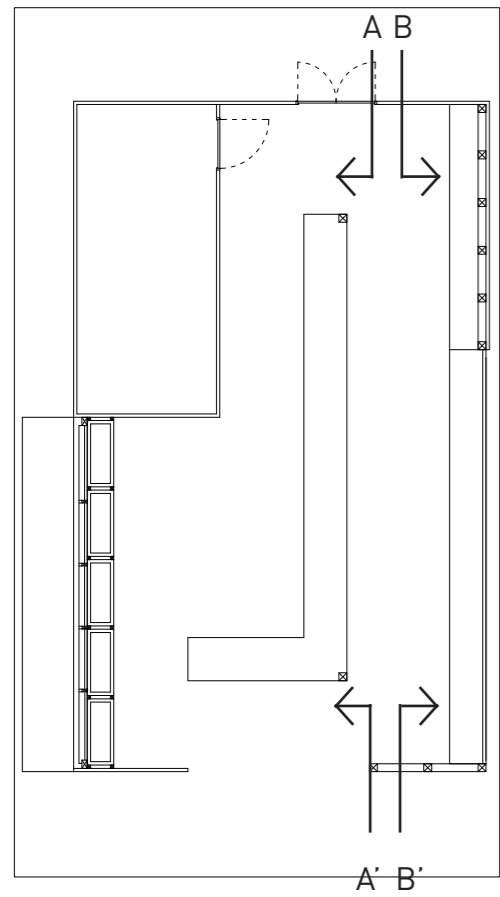
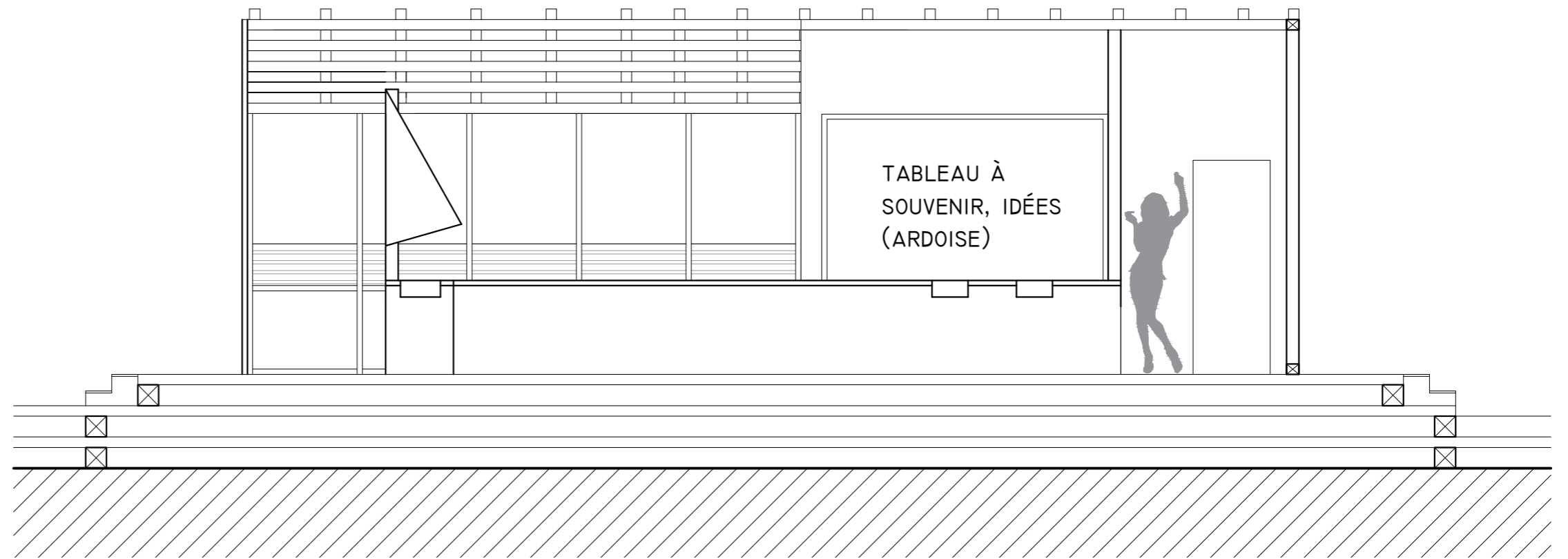
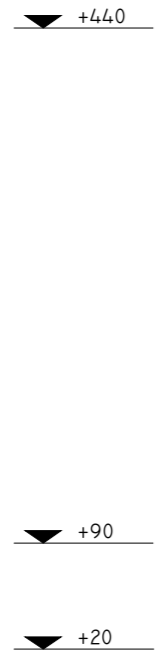
COUPE TEXTURÉ DE L'ESPACE CUISINE (ÉCHELLE 1/50ÈME)



Signalétique en forme de drapeau pour évoquer les voiles des bateaux et lettrage coloré pour différencier les espaces et donner une ton joyeux à ce lieu.
Présence d'une nature sauvage à l'arrière avec des haies comestibles et des astilbes (plantes résistantes en zone humide)

COUPE TEXTURÉ DE L'ESPACE CUISINE (ÉCHELLE 1/50ÈME)

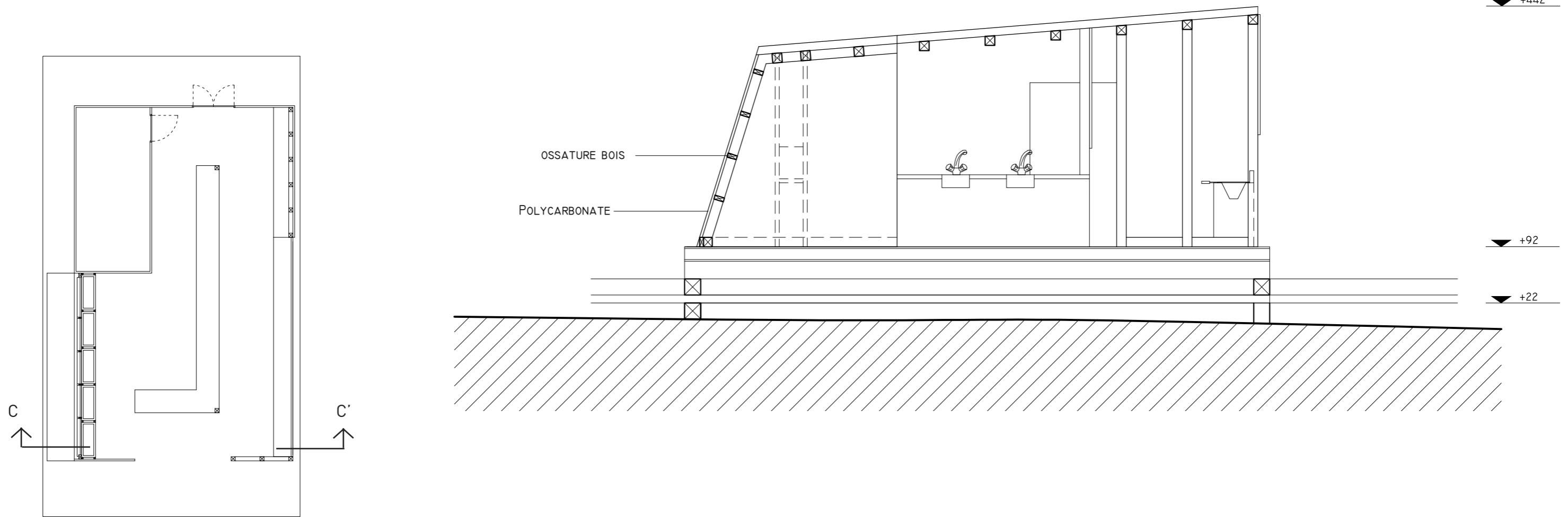
Un tableau en ardoise est mis à disposition pour les usagers pour partager des souvenirs. Par exemple ils peuvent écrire des mots, des recettes, coller des photos etc... C'est une zone où les usagers peuvent s'exprimer et se rassembler.



COUPE TRANSVERSALE DE LA CUISINE (ÉCHELLE 1/50ÈME)

L'ESPACE CUISINE

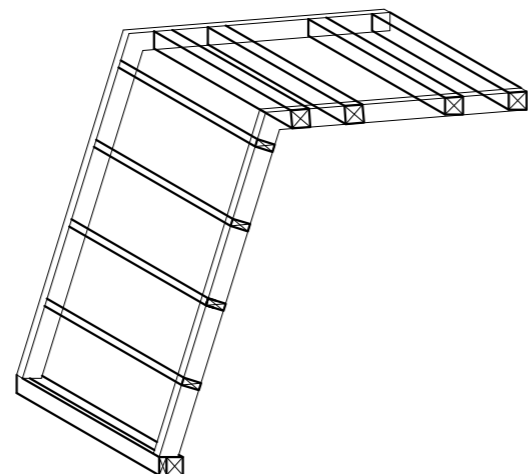
Inspiration des formes des coques de bateaux



LE POTAGER AROMATE

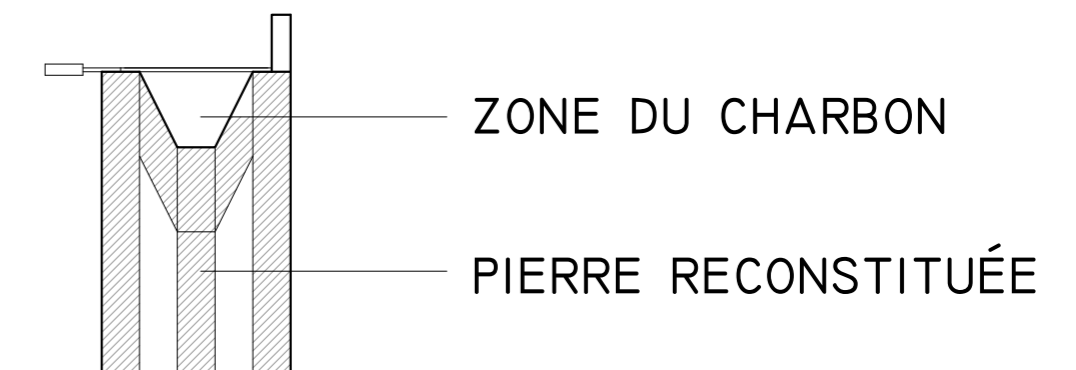
Le potager est ouvert à tous et il est suspendue. La zone dans laquelle il se situe est en polycarbonate avec une ossature en bois pour rappeler l'idée d'une serre bioclimatique.

Détail technique de l'ossature de cet espace



LE BARBECUE

Le barbecue est en pierres reconstituées. Le principe est de concasser la pierre sous forme de grains très fins pour la mélanger ensuite avec un liants (ex: du ciment) pour ensuite constitué un volume. Moins cher que la pierre naturelle et plus légère. Nécessiter d'ajouter un couche d'hydrofuge sur la surface pour lutter contre les tâches de graisses et les infiltrations d'eau.



L'ESPACE DE CUISINE ET LES TABLES DE PIQUE-NIQUE

LA SIGNALÉTIQUE

Les drapeaux sont des chutes de bois récupérées et peintes. Les mots sont découpés à l'aide d'une découpe numérique.

L'ESPACE PIQUE

Le module pique mesure 2.50 x4.00m et se répète pour permettre de créer de grandes tablées festives et conviviales.

Éclairage présent le soir
-> Guirlande coloré

VÉGÉTATION

Haies comestibles derrière les estrades en bois
Arbres à fruit
Astilbe



INTÉRIEUR DE LA CUISINE DU RHEU



ESPACE CYCLISTE ET LA PLACE DE L'ÉCHANGE



ESPACE SANITAIRES ET DOUCHES

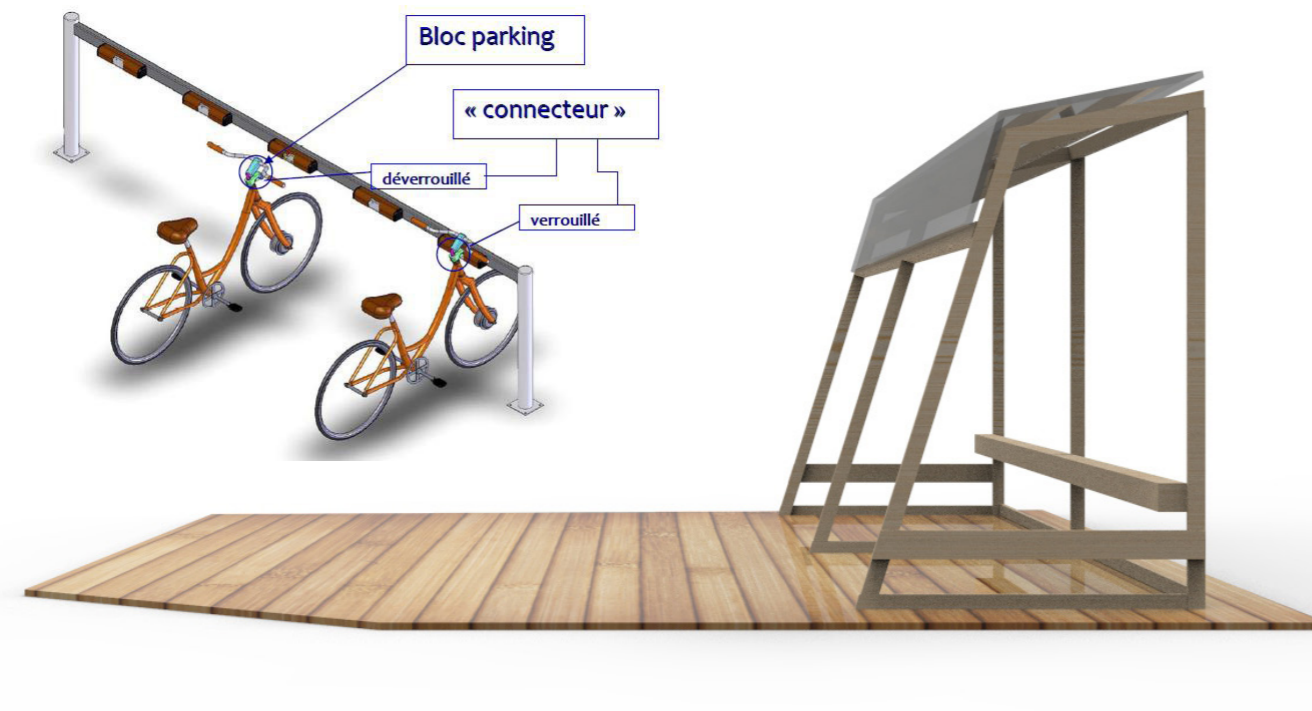


L'espace sanitaire est séparé en deux, un espace pour les hommes et un pour les femmes. L'espace est constitué de 4 douches et 4 toilettes par sexe pour l'ensemble des usagers du site.

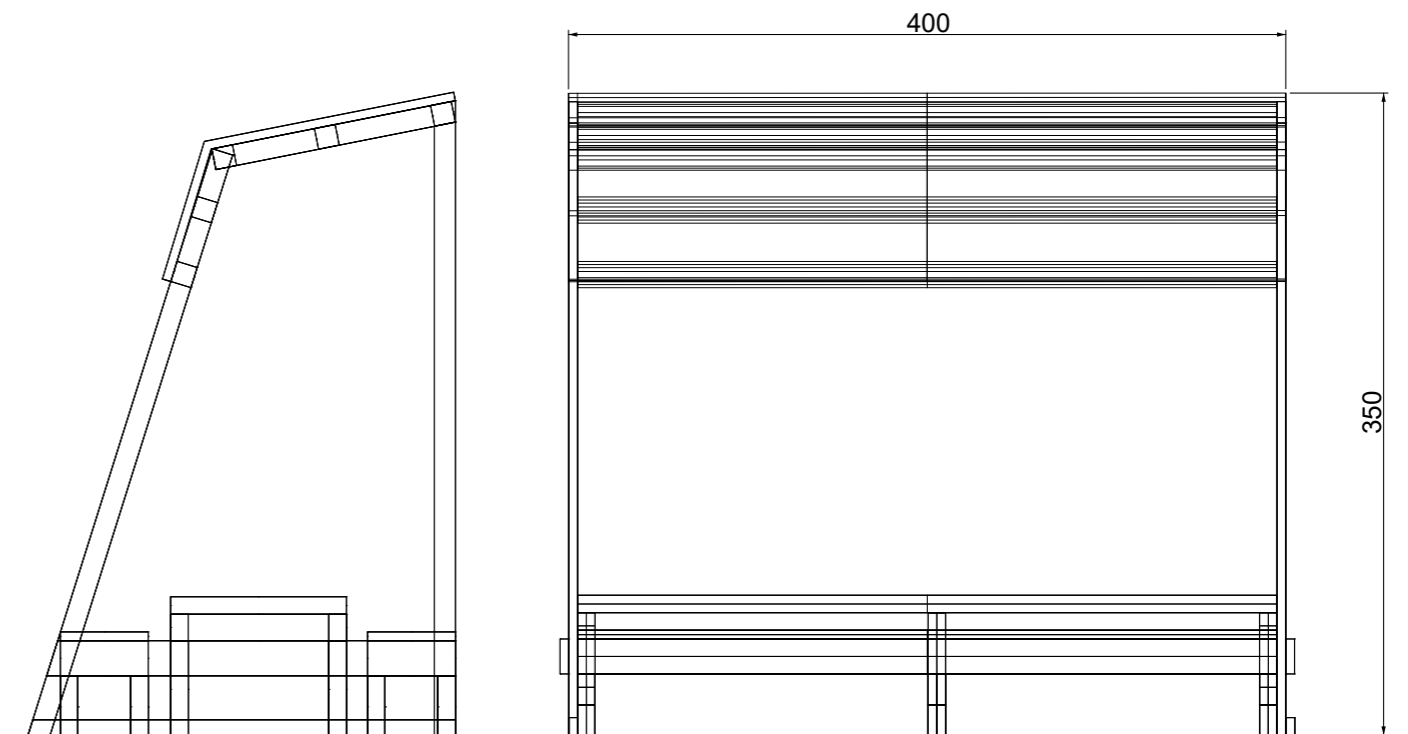
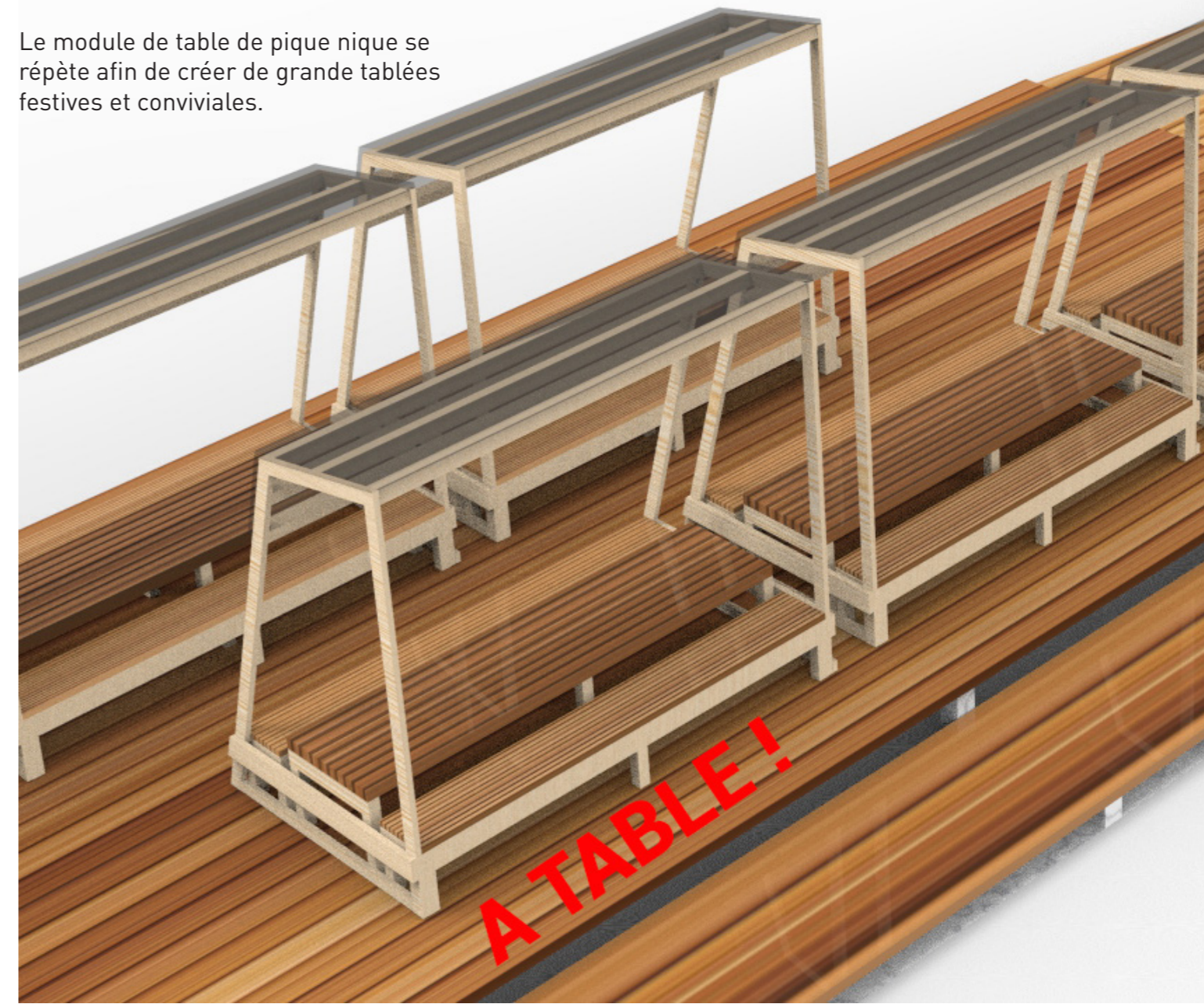
ESPACE CYCLISTES ET TABLES DE BANQUET



L'espace cycliste est constitué d'un abri pour les vélos et de bornes pour les recharger. (Cf si dessous)



Le module de table de pique nique se répète afin de créer de grande tablées festives et conviviales.



LE PORT DU RHEU DE NUIT

