

LE FESTIRHEU

RÉHABILITATION DU PORT DU RHEU

1 RAPPEL DU PROGRAMME

La réhabilitation du port du Rheu consistait à réaliser une halte fluviale. En plus de ce programme au cahier des charges bien précis, je propose que le port du Rheu ait des structures qui puissent accueillir des événements tels que des petits festivals de musique et du cinéma en plein air. Pour les festivals, il s'agirait de faire venir des jeunes artistes qui cherchent à se faire connaître, sur la base du volontariat. Ces festivals seraient ouverts à tout type de musique mais présenteraient un style à la fois (par exemple : du 22 au 25 juin --> Rap et du 6 au 10 juillet --> jazz). Pour le cinéma en plein air, il pourrait s'agir de la rediffusion de films connus voir des marathons de films. Enfin, le site serait dédié à la halte fluviale toute l'année et aux activités événementielles en saison estivale. Il est donc primordial que les structures soient de typologie informelles afin que les usagers puissent se les approprier et les utiliser toute l'année. Pour finir, j'ai pris le parti d'investir plutôt la berge que le site en lui-même car je trouvais intéressant d'être proche de l'eau étant donné qu'on ne peut pas s'y baigner.

3 RAPPEL DE L'EXPÉRIENCE USAGER

Festivals et Cinéma Plein Air

- Plutôt **entre amis**, moment de **partage**
- Détente, faire la fête et faire de **nouvelles rencontres**
- Pour les festivals : Faire venir des artistes qui cherchent à se faire connaître puis peut-être avec le temps, des artistes un peu plus connus.
- Festivals destinés à tout type de musique mais un style à la fois (ex : du 22 au 25 juin --> Rap, du 6 au 10 août --> Jazz, etc)
- Pour le cinéma en plein air : rediffusion de films connus voir marathon de films (si on peut avoir les droits).
- Pour pallier au manque d'espace (site petit) : billetterie en ligne et sur place avec nombre de places limitées

La Halte Fluviale et Fête du Port

- Ambiance plutôt **familiale, intimiste**, moment de partage
- Détente, farniente, activités informelles (barbecue/pêche/etc)

2 RAPPEL DU CAHIER DES CHARGES

La Halte Fluviale

- Parking Voiture (5 places) + Attaches vélos (15 à 20)
- Panneaux d'information sur le site (1 à 3)
- Voies de cheminement sur le site, revêtement, entretien, gestion des flux
- **Assises (pour environ 20 personnes)**
- **Espace pique-nique non-couvert**
- Poubelles (2-3)
- **Point d'eau + sanitaires** et éventuellement douches
- Bornes électrique (vélo, téléphone) + borne électrique bateaux (2-3)
- **Pontons** (2)
- **Mise à l'eau petite embarcations**
- Usages informels existants à renforcer (pêche, barbecue, port de plaisance)
- Environnement soigné et entretenu

Festivals

- **Restauration** (type buvette) : nourriture bio et locale ?
- **Point d'eau**
- **Scène(s)**
- **Toilettes** (2) : Sèche
- **Assises**
- Eclairage : Festival de nuit ?
- Local technique (pour entreposer les lumières, le matériel de son etc)
- Régie ?

La Fête du Port

- **Assises (environ 20)**
- **Mise à l'eau petite embarcations**
- **Espace pique-nique + point d'eau**
- **Pontons** (2)
- Espaces vides (stands artisans + animations)
- **Restauration** (type buvette)
- **Scène** (chants bretons)

- Usages lors de la fête du port :
 - > Ponton pour permettre la mise à l'eau des canoë
 - > Les usagers pique-niquent par terre à même le sol
 - > Un côté du port est utilisé pour les bateaux et l'autre reste vierge

Cinéma plein Air

- **Restauration** (type buvette)
- Ecran ou structure avec toile tendue et projecteur
- **Toilettes** (2) : Sèche
- **Assises**
- Eclairage : Séances de nuit car meilleure visibilité
- Local technique (pour entreposer le matériel son, toile, etc)

4 PLAN D'ENSEMBLE

-  Herbe
-  Terre Battue



LE FESTIRHEU
Plan d'ensemble

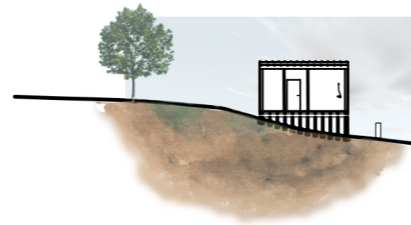
Ech 1/500

Laurie RODRIGUES CACHOPO
10/04/20

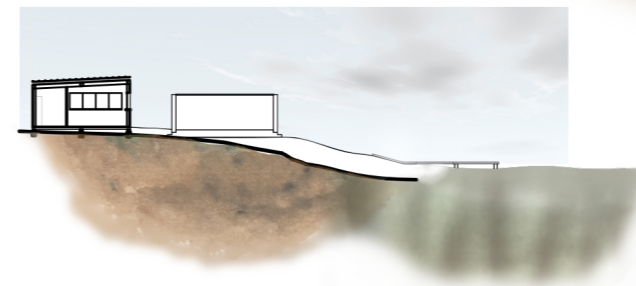
5 COUPES PAYSAGÈRES



Coupe longitudinale AA'



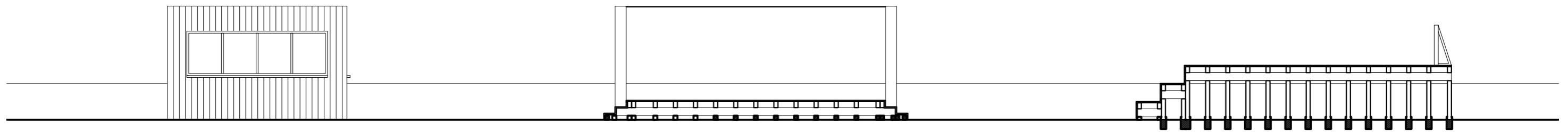
Coupe transversale BB'



Coupe transversale CC'

6 COUPES RAPPROCHÉES

Coupe longitudinale AA'



LE FESTIRHEU

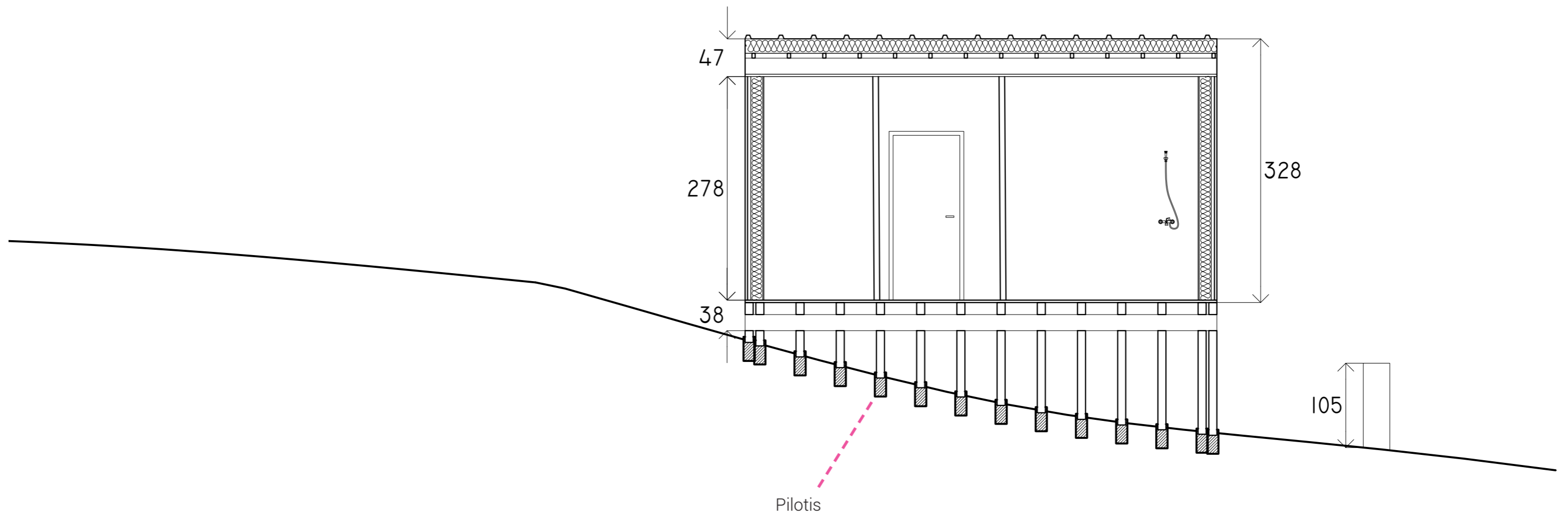
Coupe longitudinale

Ech 1/100

Laurie RODRIGUES CACHOPO

10/04/20

Coupe transversale BB'



LE FESTIRHEU

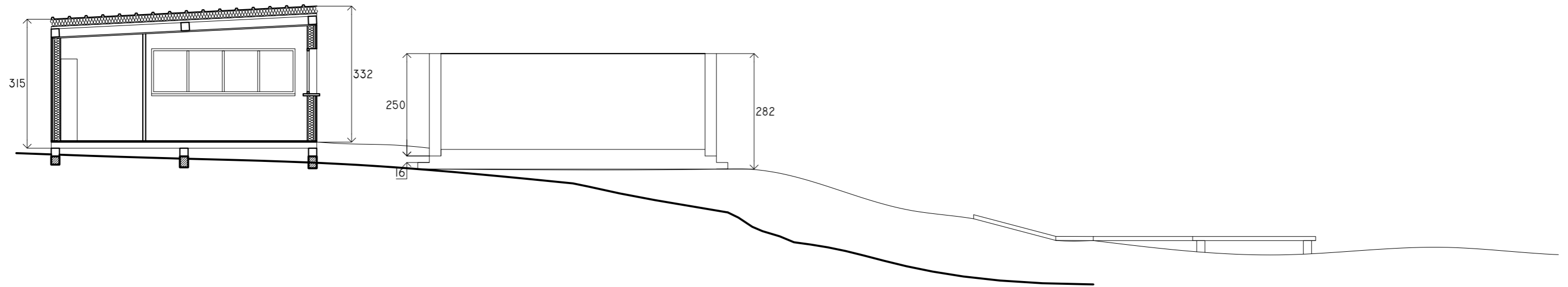
Coupe Douche et toilettes

Ech 1/50

Laurie RODRIGUES CACHOPO

10/04/20

Coupe transversale CC'



LE FESTIRHEU

Coupe Buvette

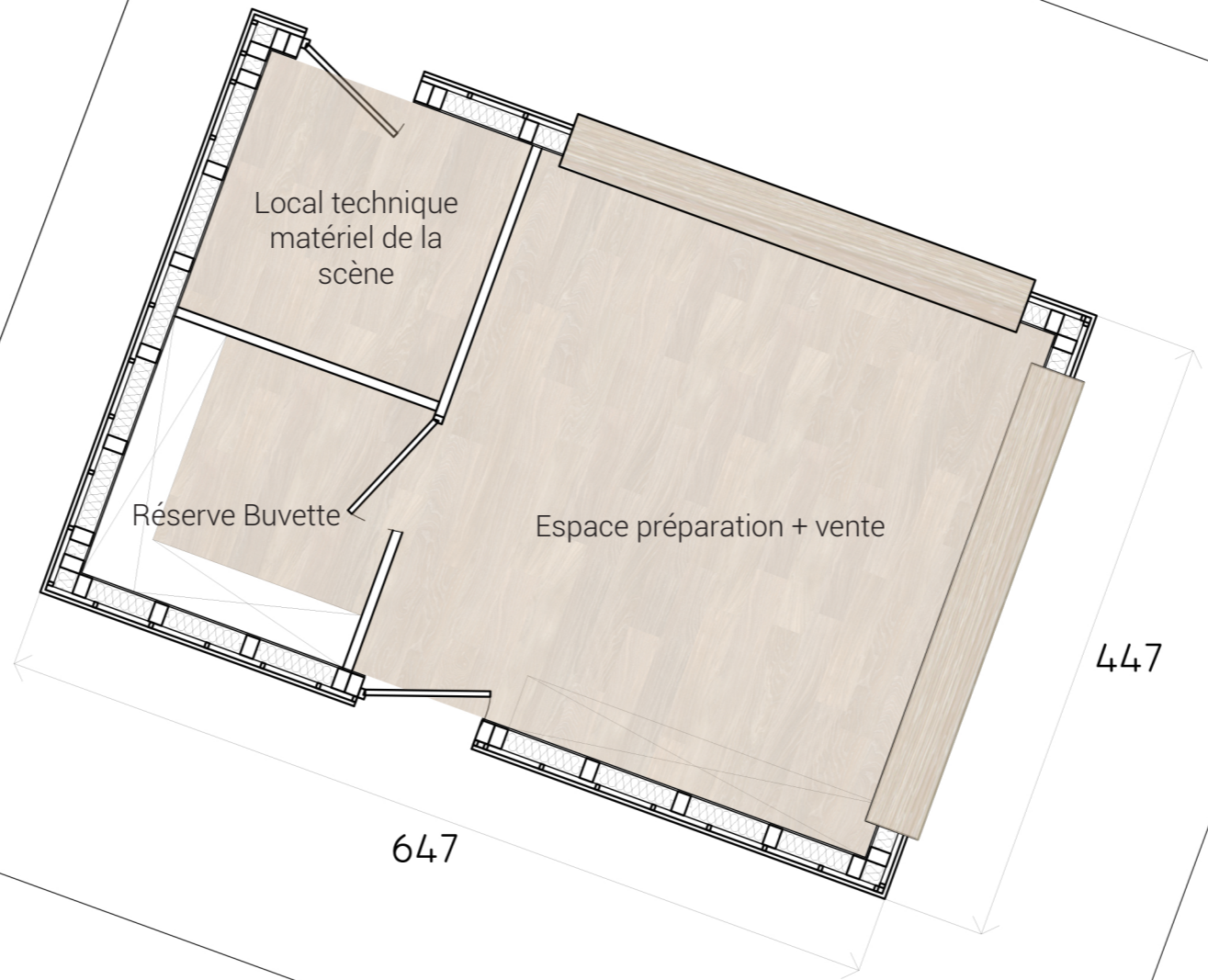
Ech 1/100

Laurie RODRIGUES CACHOPO

10/04/20

7 PLANS RAPPROCHÉS

Plan de la Buvette



Plan des toilettes et douches

MODE D'EMPLOI DES TOILETTES SÈCHES À LITIÈRE BIO MAÎTRISÉE

Mode d'emploi réalisé par Bloutou.fr et Lécopot téléchargeable sur le site www.lecopot.com

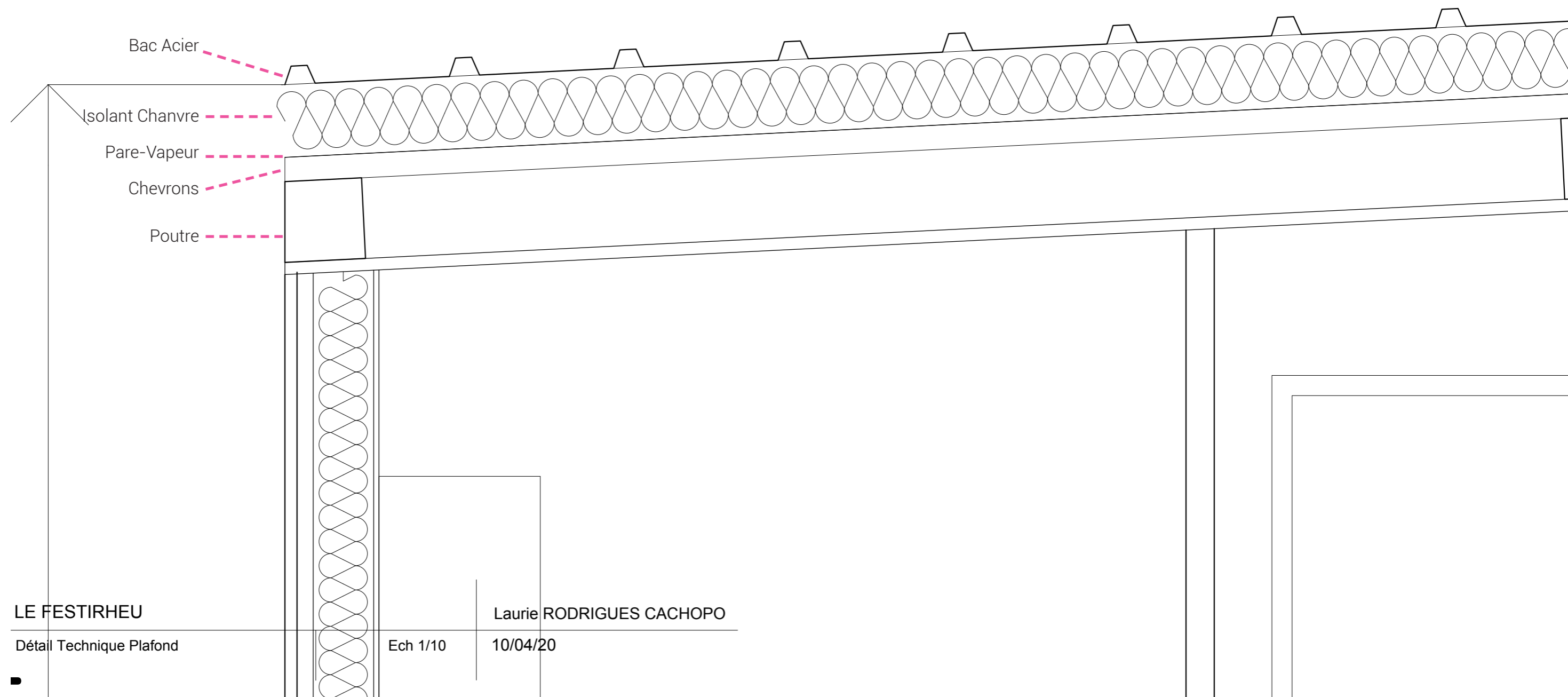
Toilette sèche avec réserve de copeaux de bois



Système d'assainissement de l'eau de pluie sous terre pour pouvoir se doucher.

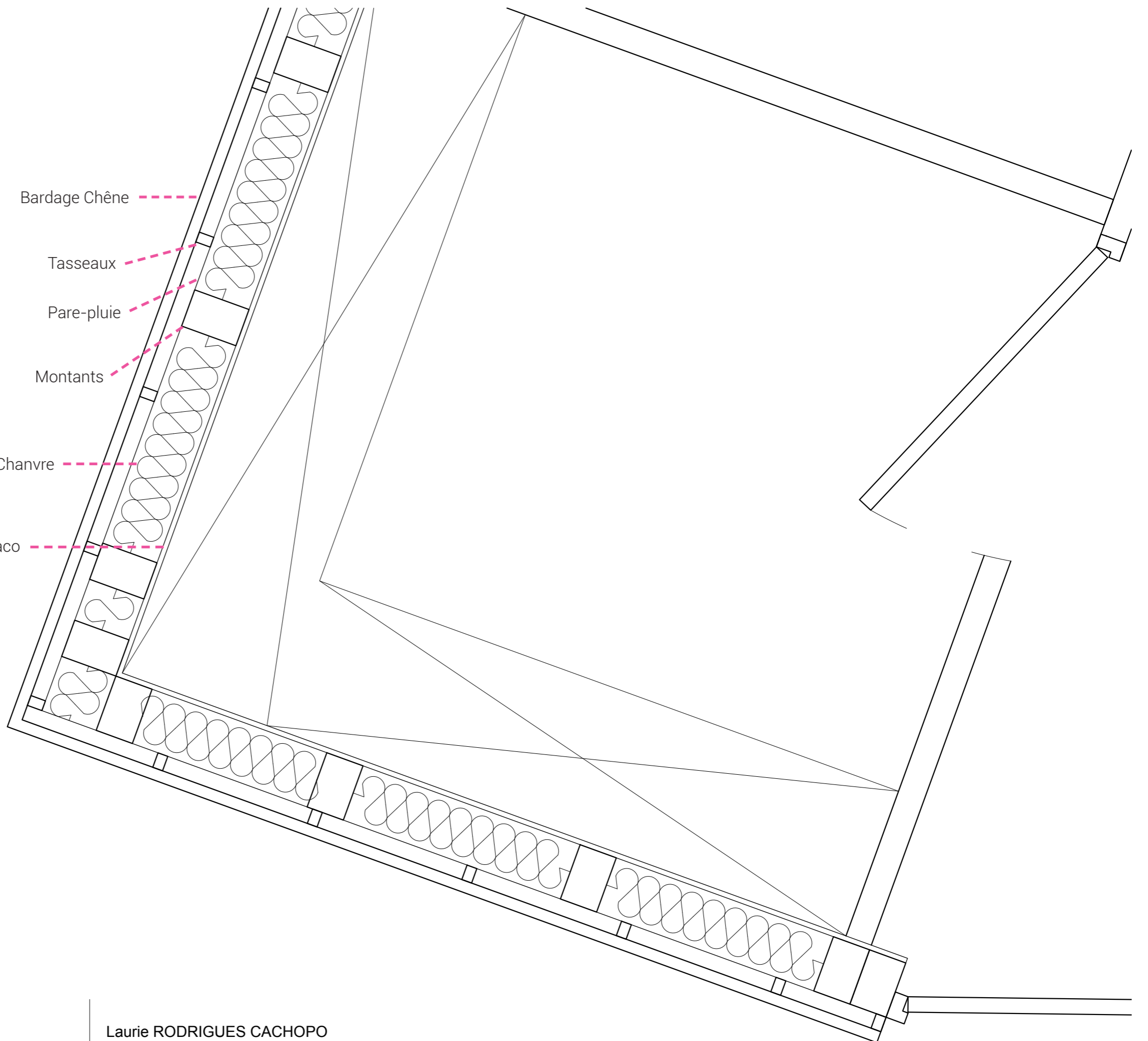
8 DÉTAILS TECHNIQUES

Détail technique plafonds



Détail technique murs

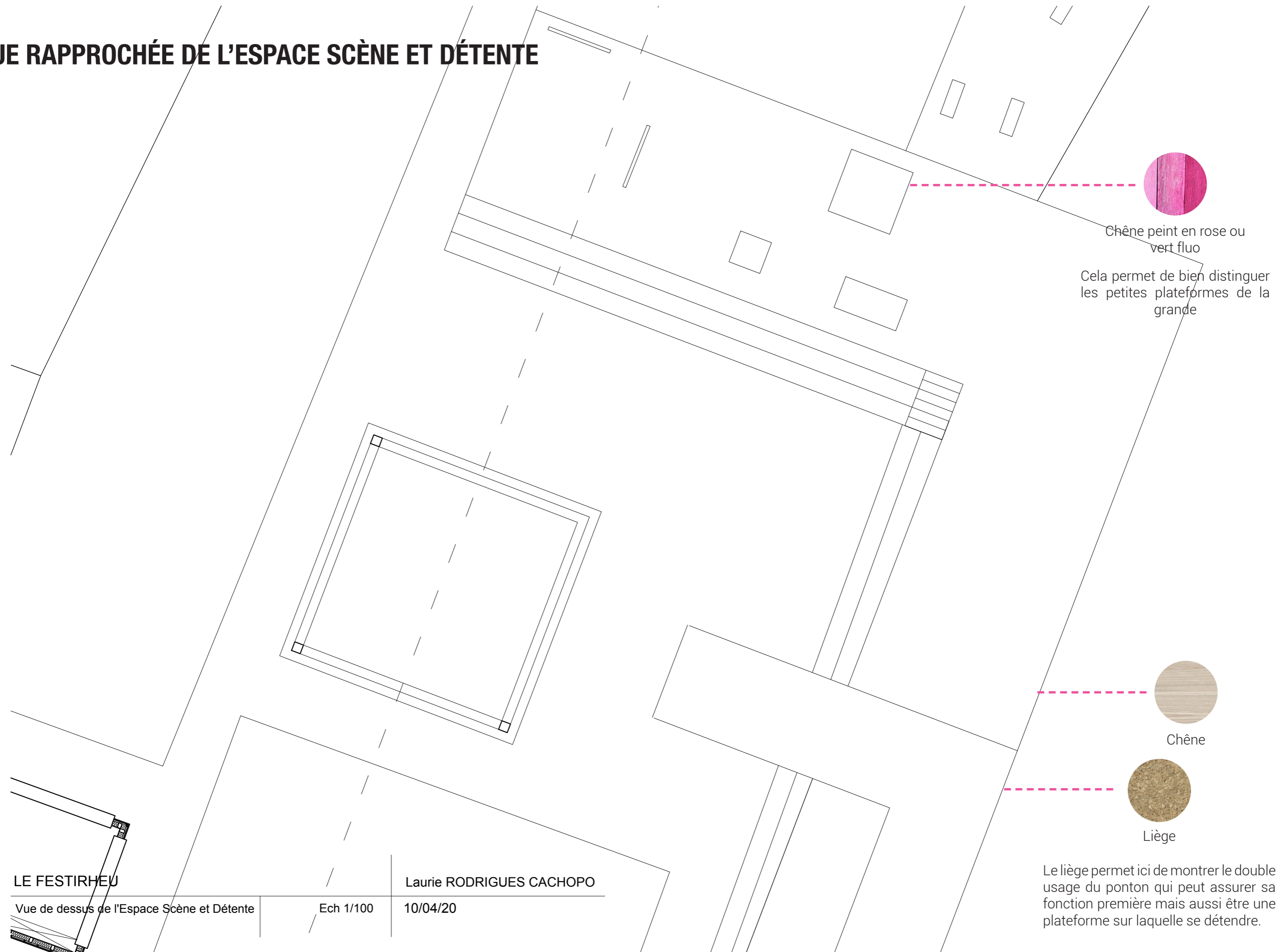
Bardage Chêne
Tasseaux
Pare-pluie
Montants
Isolant Chanvre
Placo



Détail technique sols



9 VUE RAPPROCHÉE DE L'ESPACE SCÈNE ET DÉTENTE



Chêne peint en rose ou vert fluo
Cela permet de bien distinguer les petites plateformes de la grande



Chêne



Liège

Le liège permet ici de montrer le double usage du ponton qui peut assurer sa fonction première mais aussi être une plateforme sur laquelle se détendre.

LE FESTIRHEU

Vue de dessus de l'Espace Scène et Détente

Ech 1/100

Laurie RODRIGUES CACHOPO

10/04/20

10 PERSPECTIVES



Les cordes sont accrochées aux poteaux par un système d'œillet comme sur la 1ère photo mais adapté aux cordes en fibre naturelles. Elle forment donc une boucle coincée dans un anneau fixé au poteau.



Corde colorée



