

Le Port du Rheu

PHASE DE DÉVELOPPEMENT

LARAPIDIE Maëlle

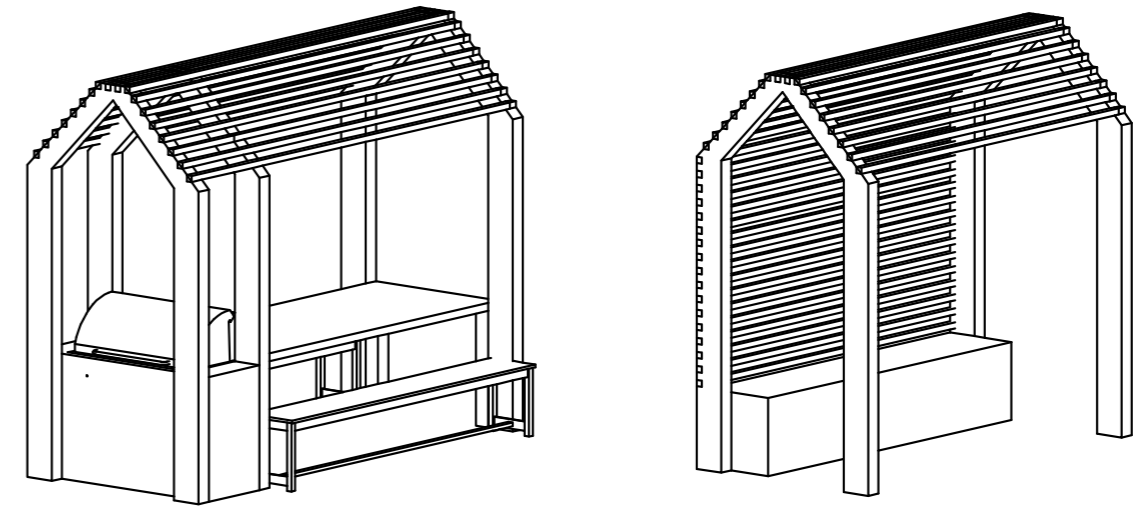
Intention

Le projet de l'île de l'Apigné va proposer plein d'activités nautiques, terrestres ce qui permettra au site de faire le plein de personnes entre les habitants mais aussi les touristes. Pour l'instant, le port du Rheu est enclavé et déconnecté du halage, il est essentiellement utilisé par les habitants qui se retrouvent pour faire un barbecue au bord de la Vilaine, en famille. À plus grande échelle, la fête du port accueille du monde, mais c'est toujours dans une ambiance familiale et où tout le monde se connaît et passe un bon moment. Mon intention dans ce projet est d'imaginer le port du Rheu comme un lieu de rassemblement en petit comité, comme dans un jardin privé. Les habitants se retrouveraient dans un espace comme chez eux avec des attributs communs à leurs jardins tels que : la lecture, les repas, les jeux pour enfants... Le port du Rheu ne serait pas qu'une halte fluviale mais aussi un potager partagé créé par les habitants où chacun pourrait venir jardiner et se servir en fruits et légumes. Plus qu'un simple potager, le potager partagé transformera le port du Rheu en un lieu d'échanges et de convivialité.

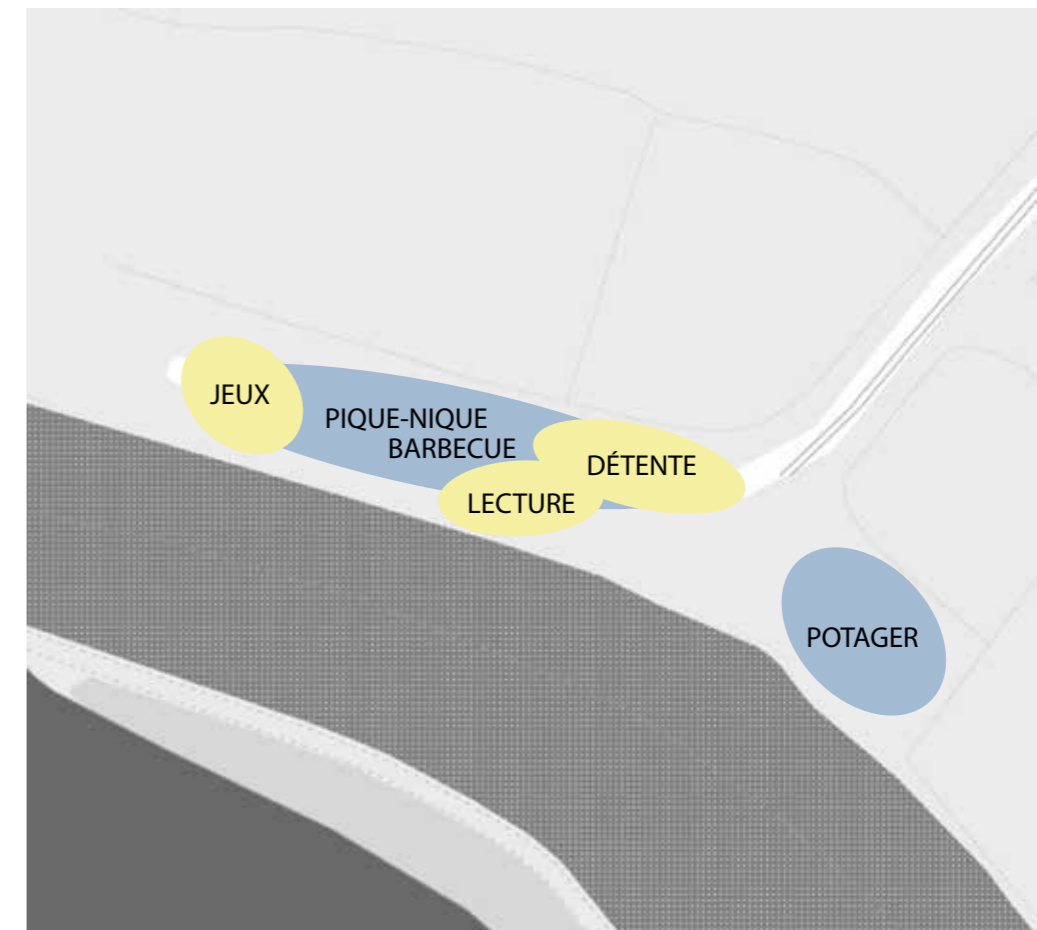
Récapitulatif

L'idée d'un dispositif unique permet d'homogénéiser l'intervention, cependant il faut aussi réintégrer des codes, des matériaux, des couleurs qui font référence au domestique pour rester dans une vision et expérience de comme «chez soi».

C'est pour cela que le dispositif s'oriente vers la reprise des codes d'une pergola qu'on retrouve très souvent dans les jardins. C'est une construction très légère qui laisse voir le paysage autour tout en abritant et délimitant une zone.



Pour la suite du projet, le concept d'un dispositif est à garder mais il faudra surtout penser un aménagement plus global dans le port du Rheu pour ne pas avoir des bouts d'espace un peu partout sans réel lien. Pour l'instant le dispositif reste à développer encore plus pour lui trouver une identité ancrée dans le lieu. Surtout il faut penser aux festivités qui se retrouveront et le feront vivre.



Références

Pergola - Daniel Buren - 2009 - Paris



La pergola est une construction légère qui sert généralement de support aux plantes grimpantes et permet d'ombrager son environnement. Buren accroche neuf couleurs. Les couleurs jouent avec la lumière et en présence du soleil se projettent aux alentours.

--> Détourner la pergola tout en gardant le système constructif.



Climax - Collectif parenthèse - Bordeaux - 2015



Le collectif a décidé d'implanter deux typologies d'espaces distinctes: un lieu de rencontre spacieux et convivial comprenant un bar, et des espaces plus intimistes et cosy sur le modèle des salons. Ces espaces permettent de se retrouver en petit comité et à l'écart. Ils proposent différentes postures, les usagers peuvent s'installer sur matelas ou des chaises.

--> Développer différentes postures pour s'installer.

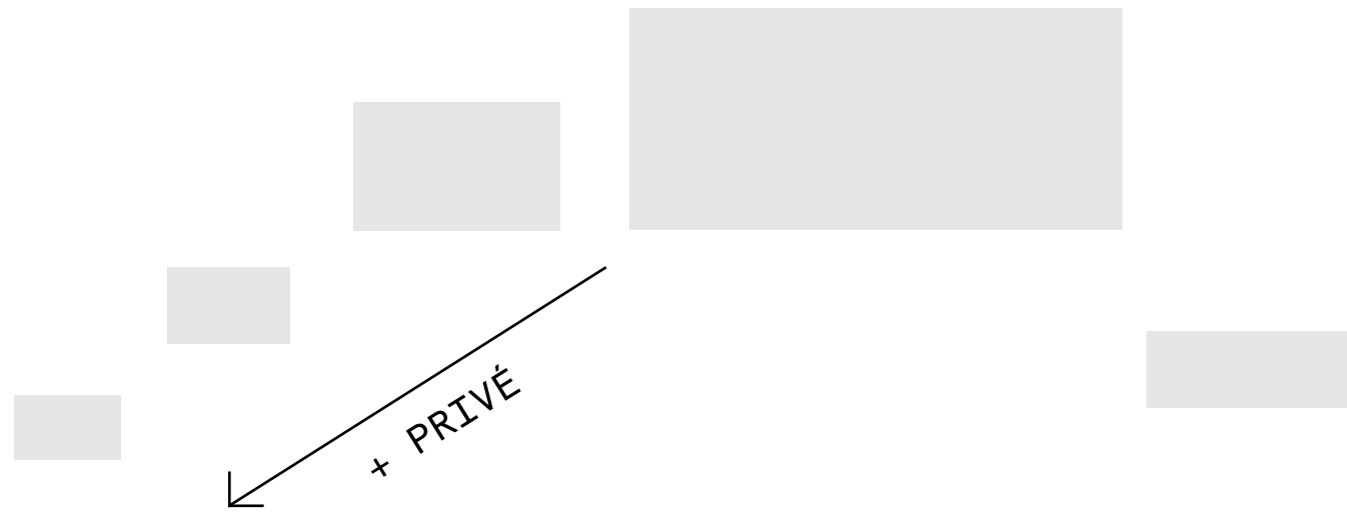
--> Varier les échelles dans l'intervention.



Développement

Esquisses d'intention

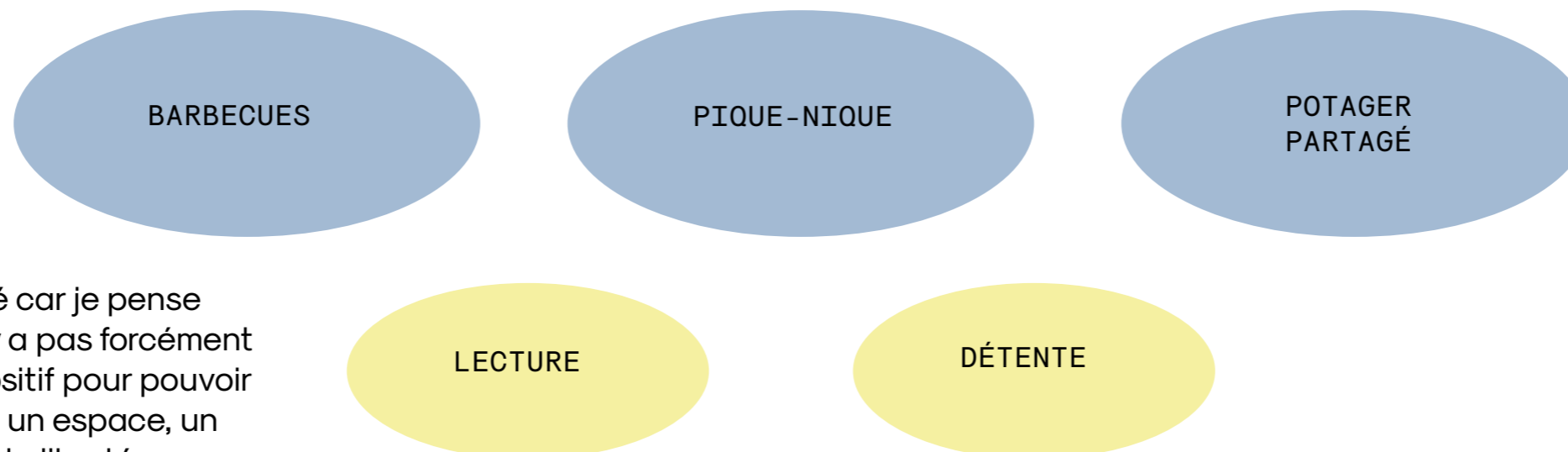
Pour plus de cohérence et de dispersion dans le port du Rheu, l'intention serait de garder le dispositif tout en le développant à différentes échelles allant de la construction jusqu'à la structure mobilière aperçue dans la phase d'esquisses. Cela permettra de créer une cohérence en reprenant le dispositif dessiné dans la phase d'esquisses. L'ensemble du projet sera alors un geste fort et visible dans tout l'espace du site.



Cette disposition ressemble à celle des jardins privés où les espaces les plus intimes sont à l'écart du reste alors que les espaces de rassemblement sont au centre.

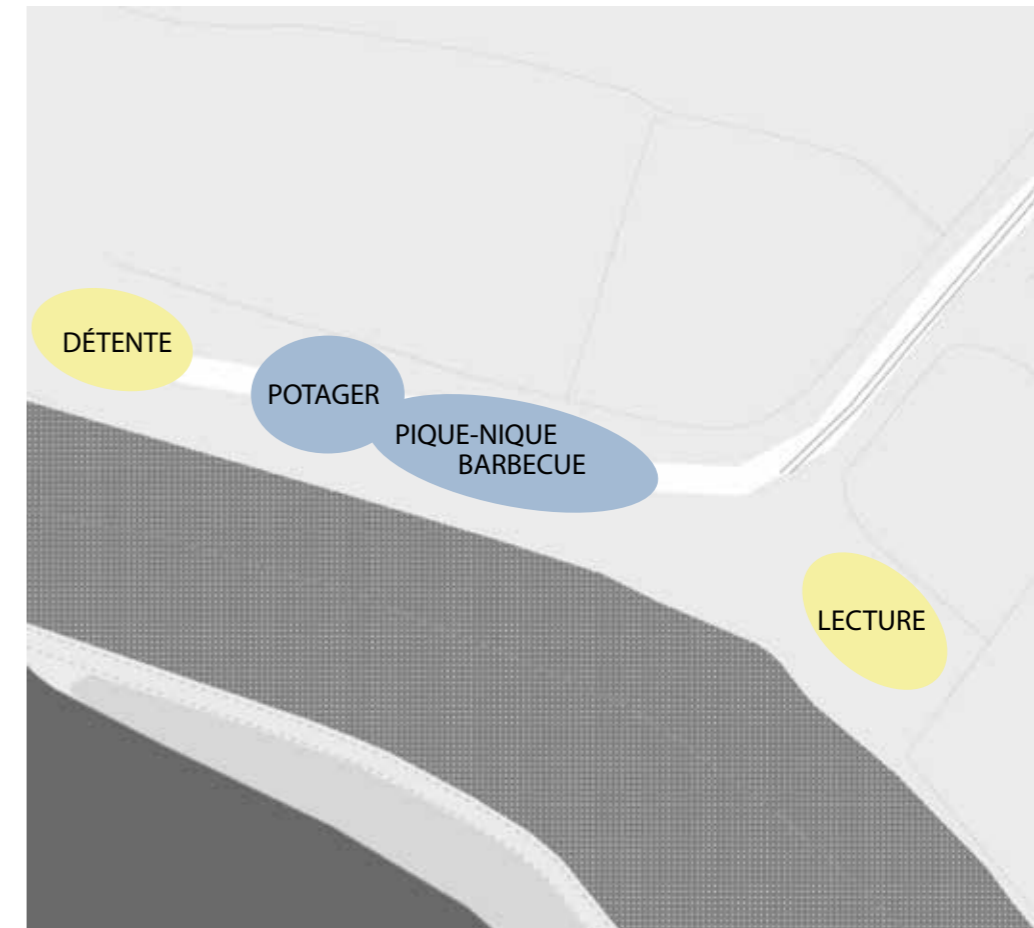
Faire varier l'échelle pour offrir aux habitants et aux passants des espaces avec des usages différents et des besoins de tranquillité ou de réunion.

--> Dispersion du dispositif



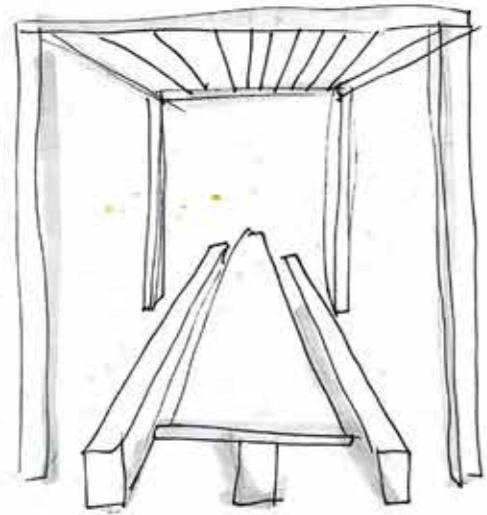
La fonction de jeux a été enlevée car je pense que dans les jardins privés il n'y a pas forcément d'infrastructures fixes, de dispositif pour pouvoir jouer. Donc le projet ne fixe pas un espace, un élément pour jouer pour laisser la liberté aux usagers.

Zoning final

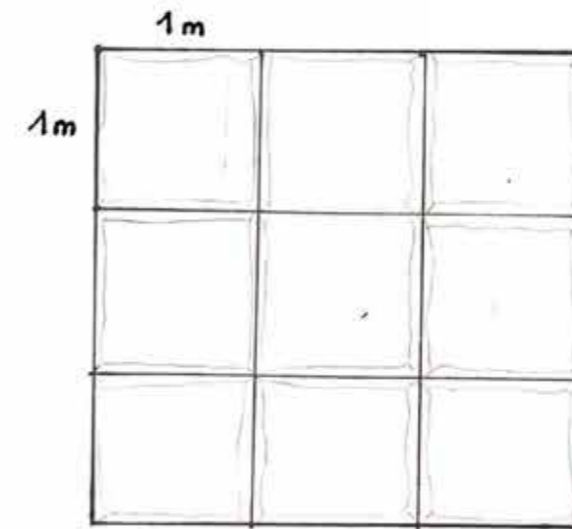


Les usages où les personnes se rassemblent sont au centre du site et tout autour on retrouve des espaces plus de détente, de calme pour apprécier l'environnement naturel... Comme des alcôves de nature.

Changement de perspective par rapport à la forme du dispositif l'archétype de la « maison » pouvait paraître trop lourd dans le site et prendre le dessus sur l'environnement qui est le plus important quand les usagers viennent. Donc la forme serait la reprise des premières esquisses avec une forme beaucoup plus aérée et techniquement plus faisable. On retrouve la pergola qui était le point de départ.



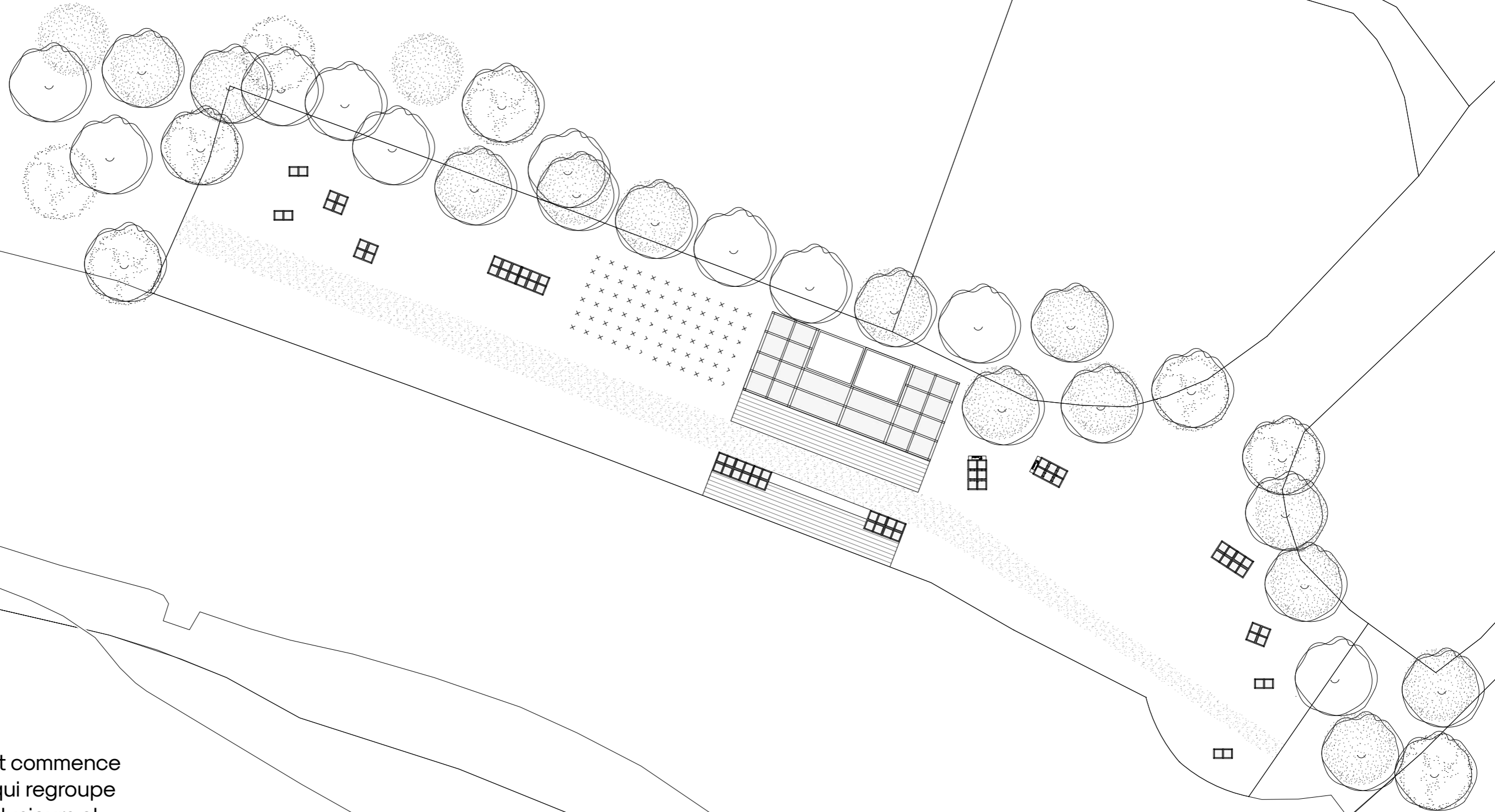
Ce dispositif pourrait se décliner dans plusieurs volumétries mais aussi dans un travail du toit qui est souvent utilisé avec des plantes grimpantes dans les jardins privés et surtout pour l'ombre.



Le toit du dispositif serait un carré de 1mx1m qui serait rempli par une toile tendue grâce à la structure de la pergola. Cela permettra de créer une impression de légèreté mais aussi de faire un rappel à l'usage initial du port du Rheu d'être une halte de fluviale. Le toit fera référence aux toiles des bateaux qui seront accueillis.

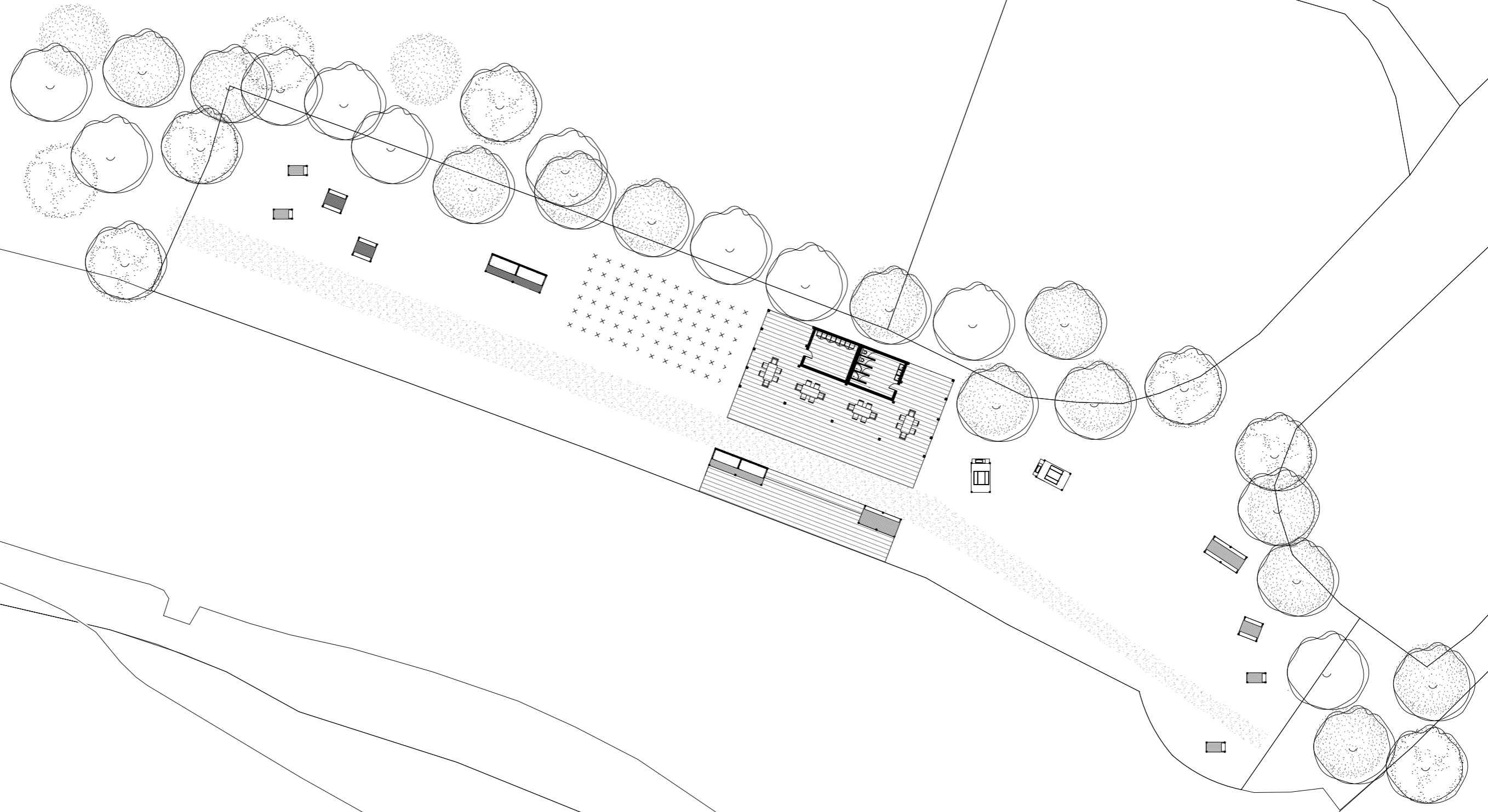
Créer un motif permettra d'homogénéiser l'aménagement dans le site. Et donc de créer un lien visuel entre les espaces qui seront dispersés dans tout le port du Rheu.

Plan de masse
ÉCHELLE 1/500^{ÈME}



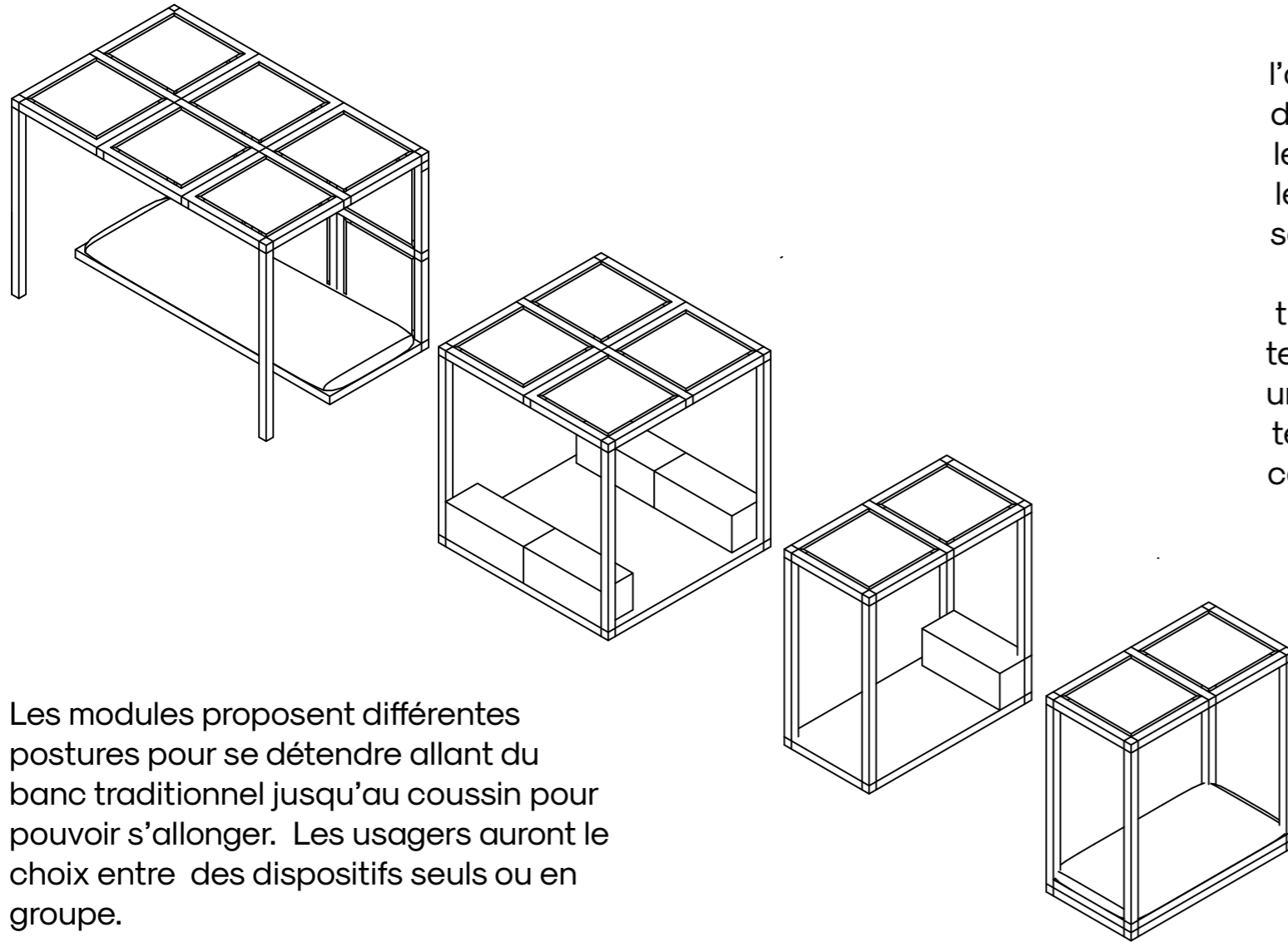
L'aménagement commence par le pavillon qui regroupe les activités à plusieurs et toutes les commodités par rapport à la halte fluviale et le potager partagé. Ensuite plus on s'éloigne du pavillon, on trouvera les espaces de détente pour plus de tranquillité.

Plan détaillé
ÉCHELLE 1/500^{ÈME}



Détails des modules

MODULES LIÉS À LA DÉTENTE

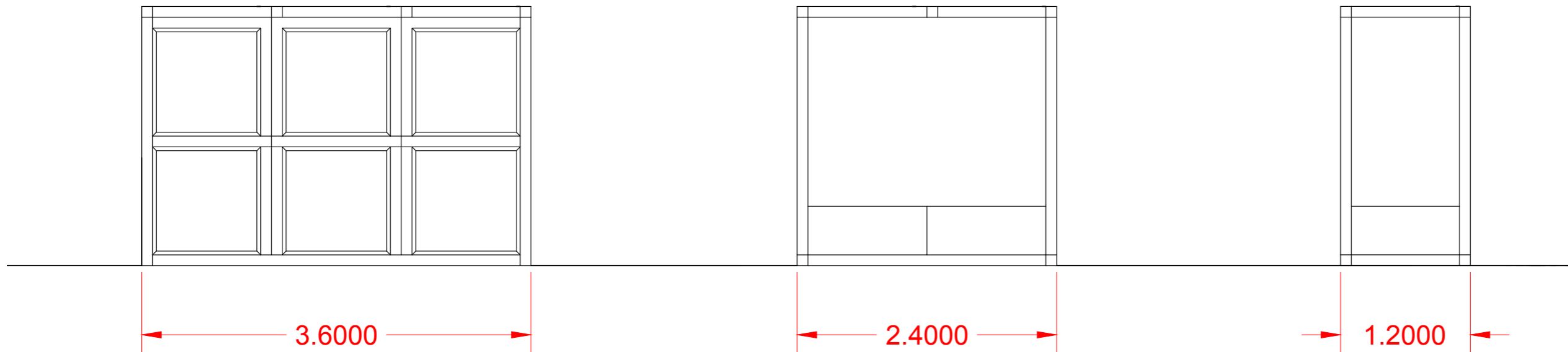
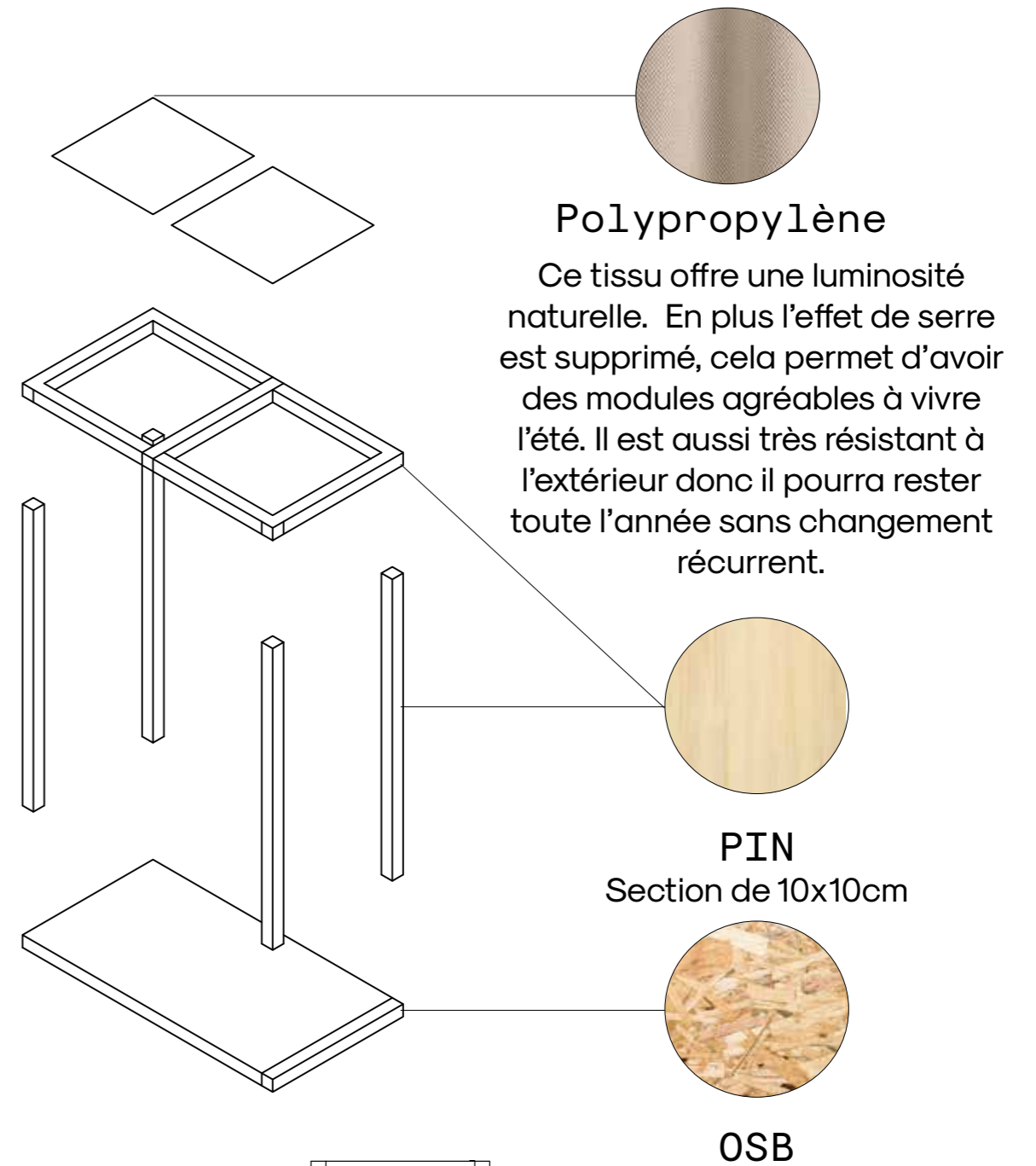


Les modules proposent différentes postures pour se détendre allant du banc traditionnel jusqu'au coussin pour pouvoir s'allonger. Les usagers auront le choix entre des dispositifs seuls ou en groupe.

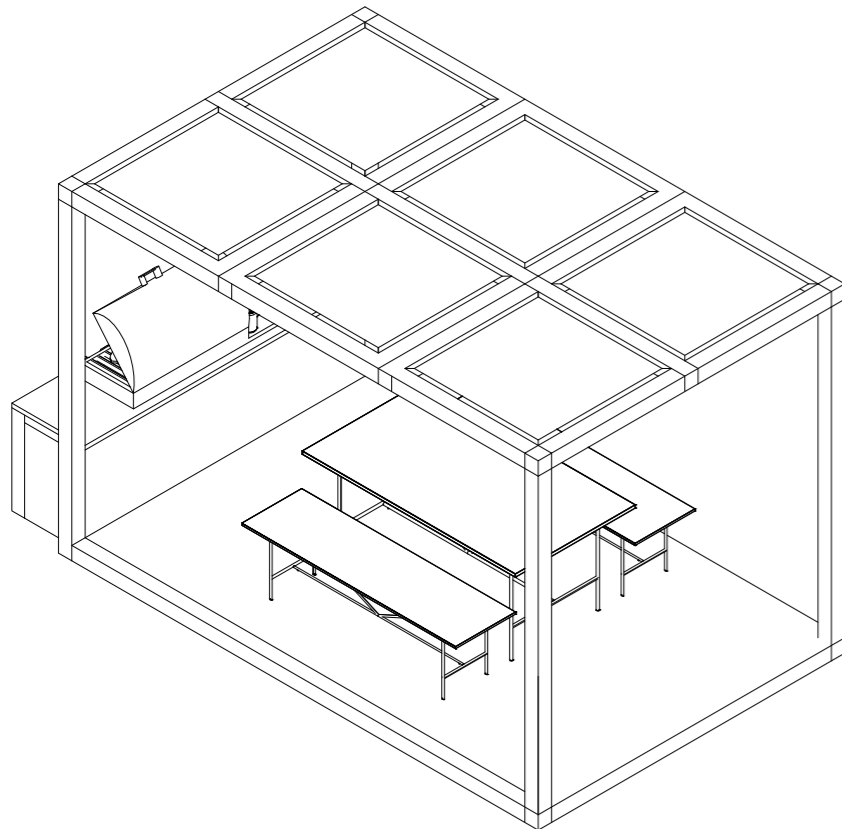
ASSEMBLAGE

MATÉRIAUX

Pour l'assemblage des toiles sur les supports, le technique serait reprise des toiles triangulaires tendues avec une corde qui tend chaque côté du tissu.

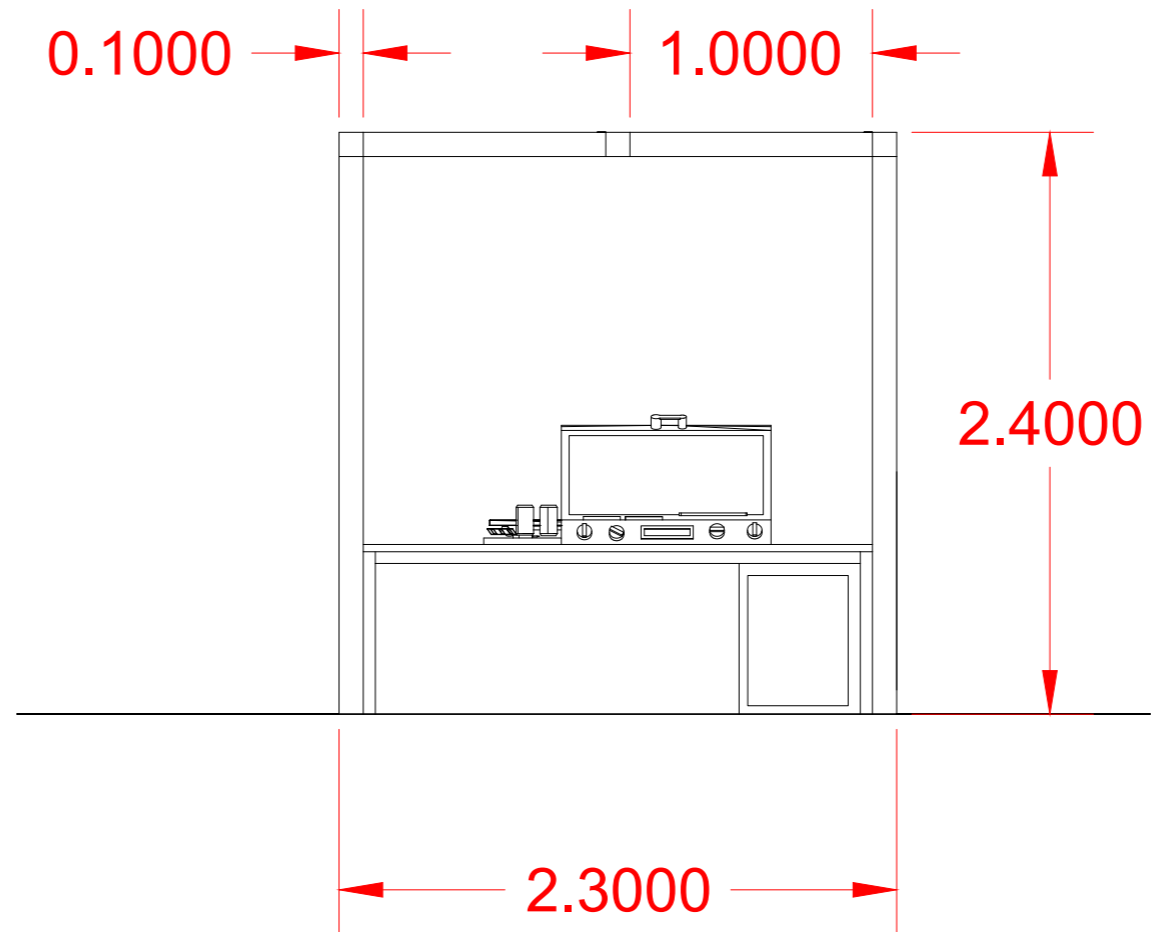
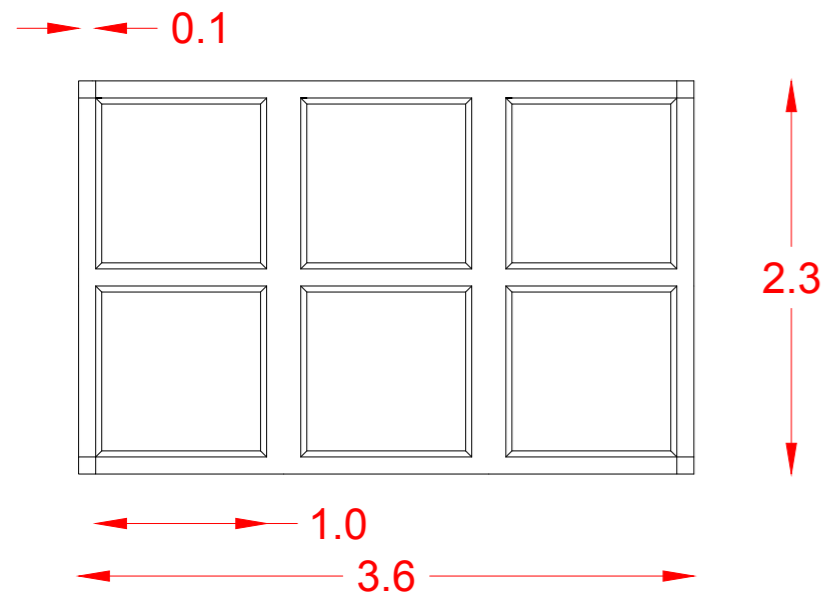


MODULES POUR LES BARBECUES / REPAS

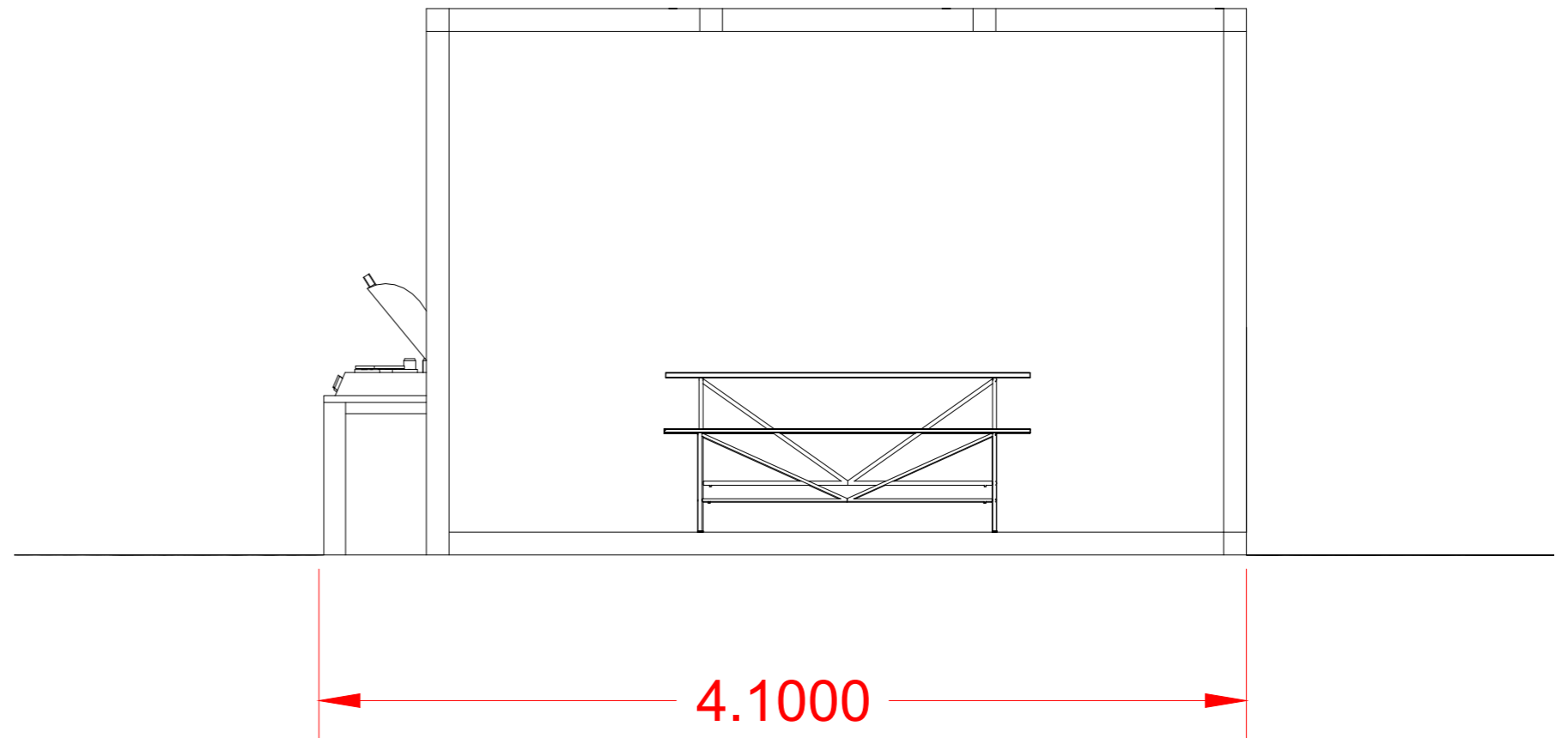


Le dispositif regroupe une table pouvant accueillir jusqu'à six personnes et un barbecue intégré. Cela permet de ne pas déranger d'autres usagers qui souhaiteraient eux aussi faire des barbecues.

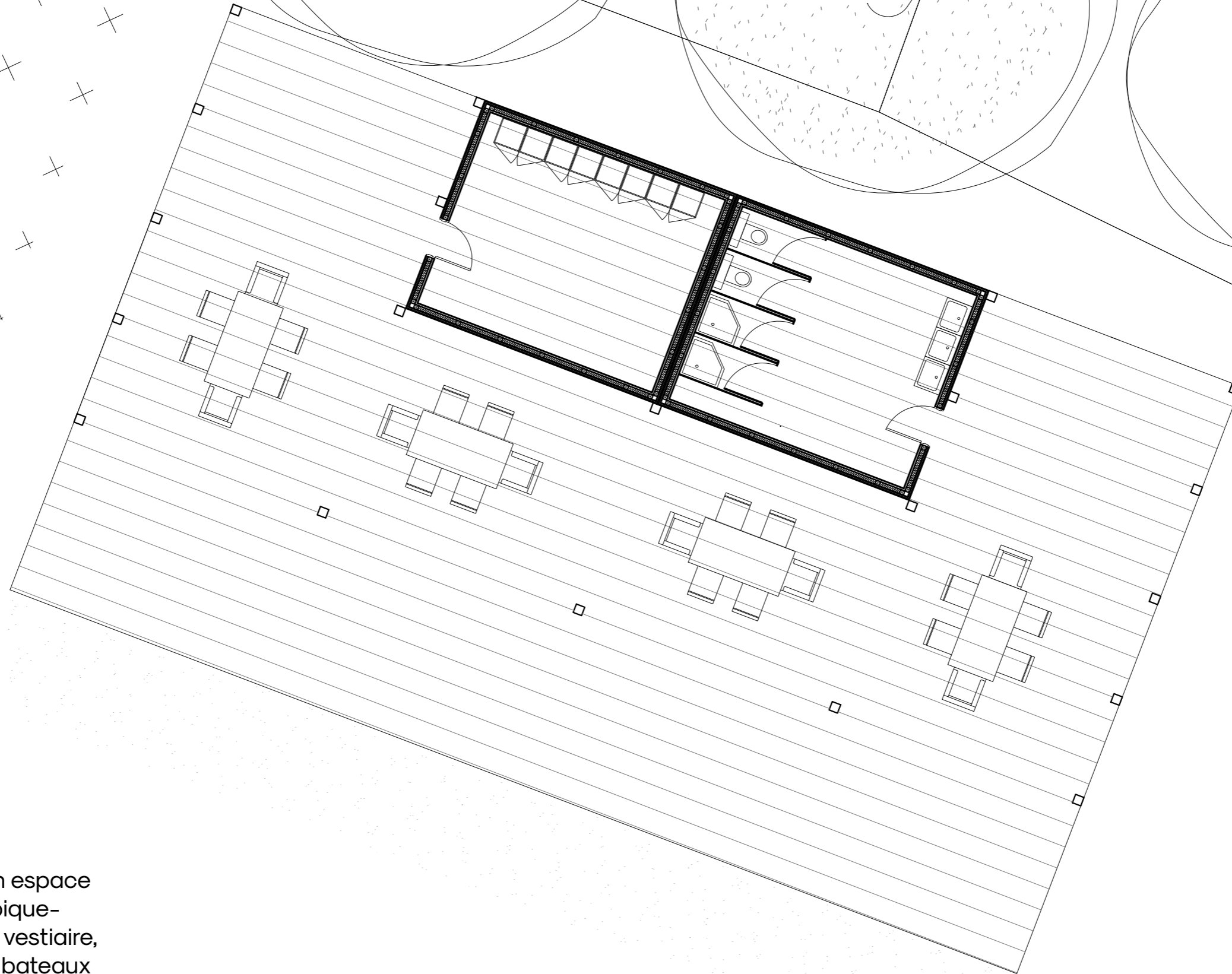
CALEPINAGE



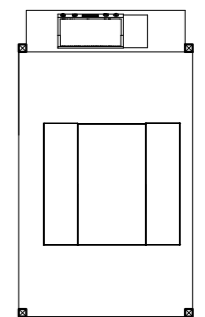
Le barbecue dispose d'une bouteille de gaz individuel positionné dans un placard fermé dont seuls les agents de la commune pourront ouvrir et donc changer la bouteille de gaz.



Détail du Pavillon
ÉCHELLE 1/50^{ÈME}

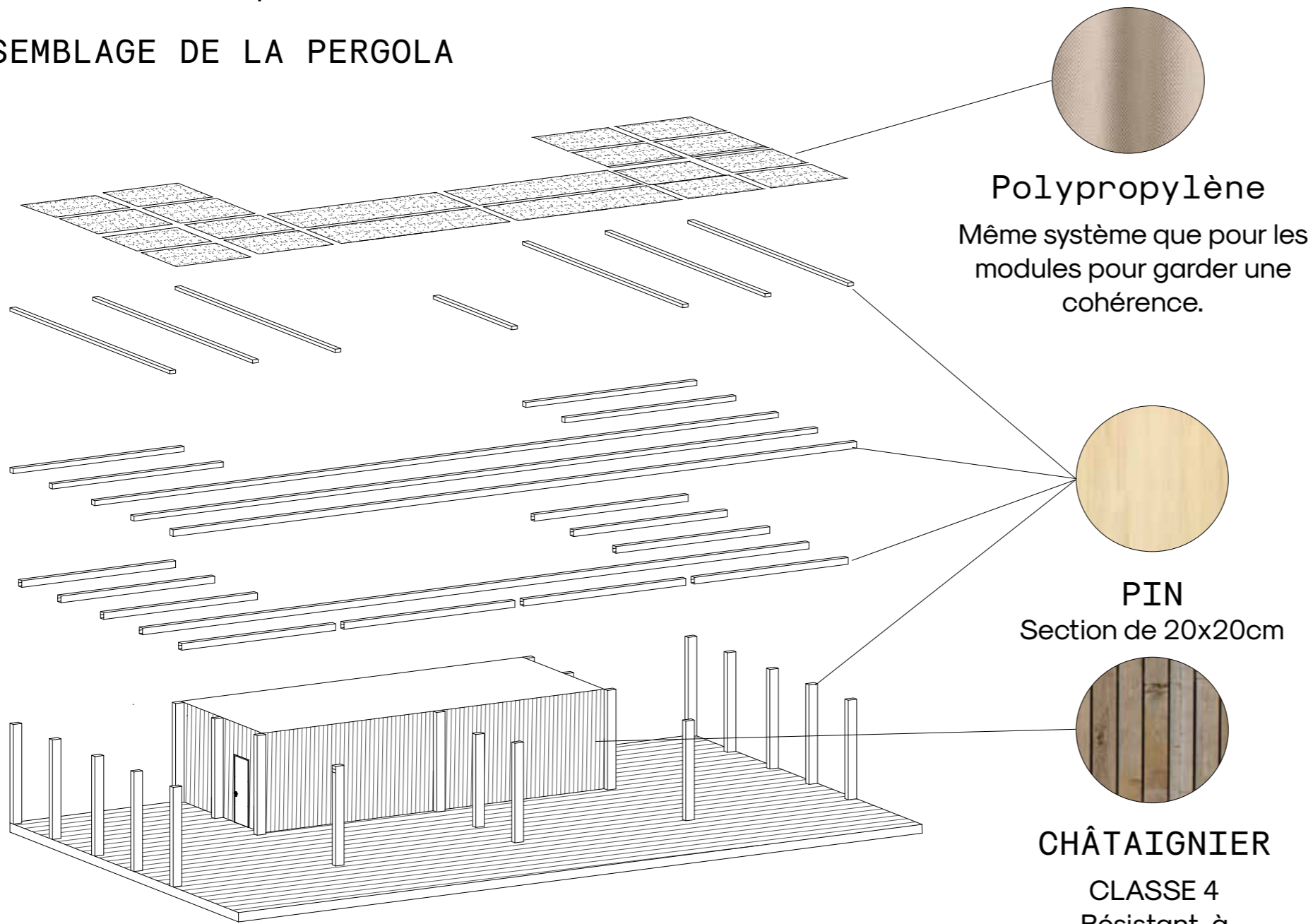


Le pavillon regroupe un espace couvert pour manger, pique-niquer. Mais surtout un vestiaire, indispensable pour les bateaux en halte et d'un local technique pour le potager partagé. Ce local pourra permettre de ranger le matériel indispensable.



Détails techniques du Pavillon

ASSEMBLAGE DE LA PERGOLA

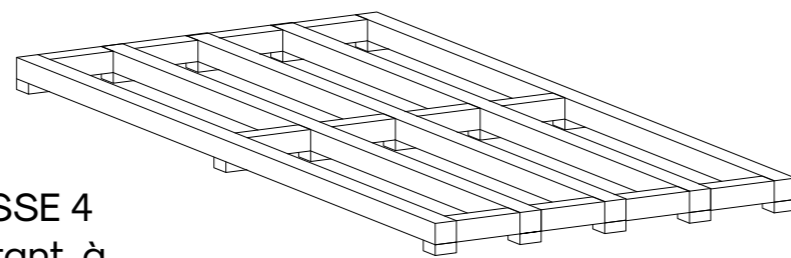


PLANCHER DU PAVILLON

Après avoir mis le sol à niveau, le pavillon serait posé sur un platelage en lame de chêne.

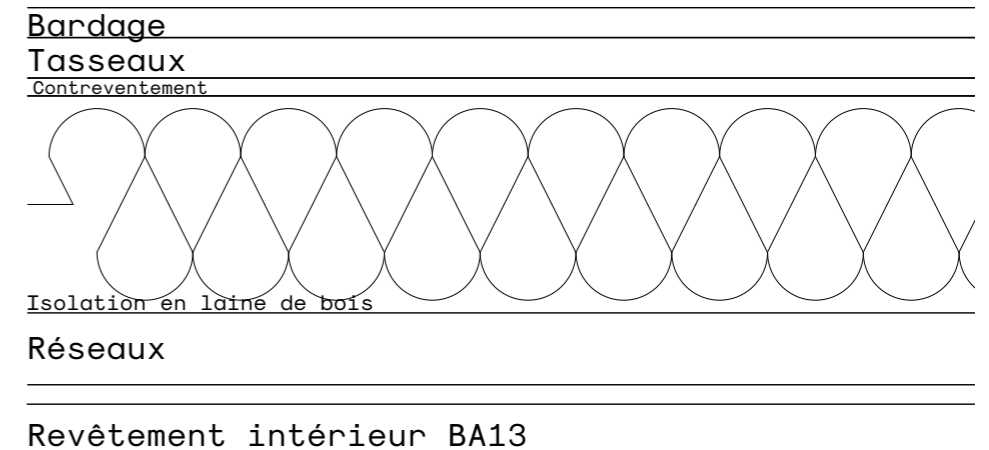


CLASSE 4
Résistant à l'extérieur sans traitement.



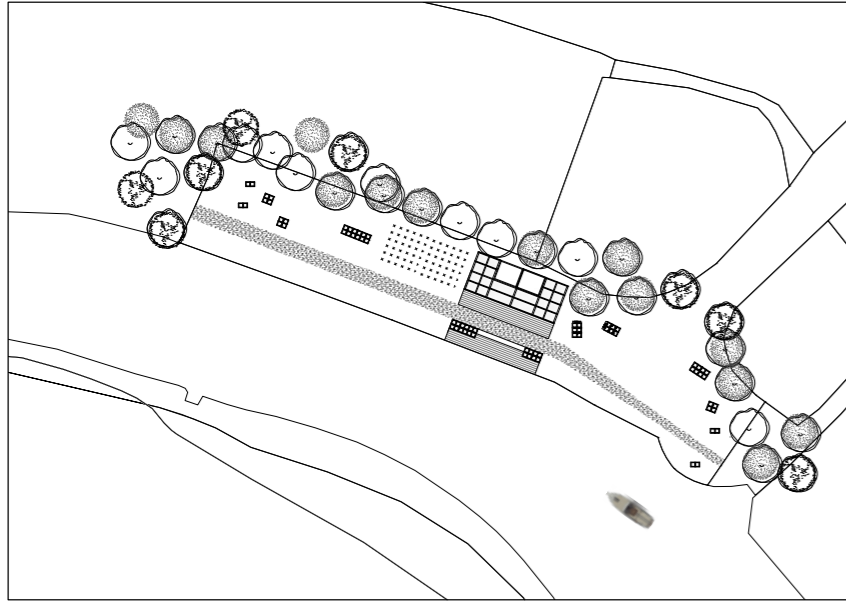
COMPOSITION DU MUR

OSSATURE BOIS // Plan



Scenarii d'usages

POUR LES PLAISANCIERS



Les plaisanciers arrive sur le port du Rheu où ils peuvent amarrer au ponton.



Ils auront à leur disposition des vestiaires avec des WC, des douches pour se rafraîchir.

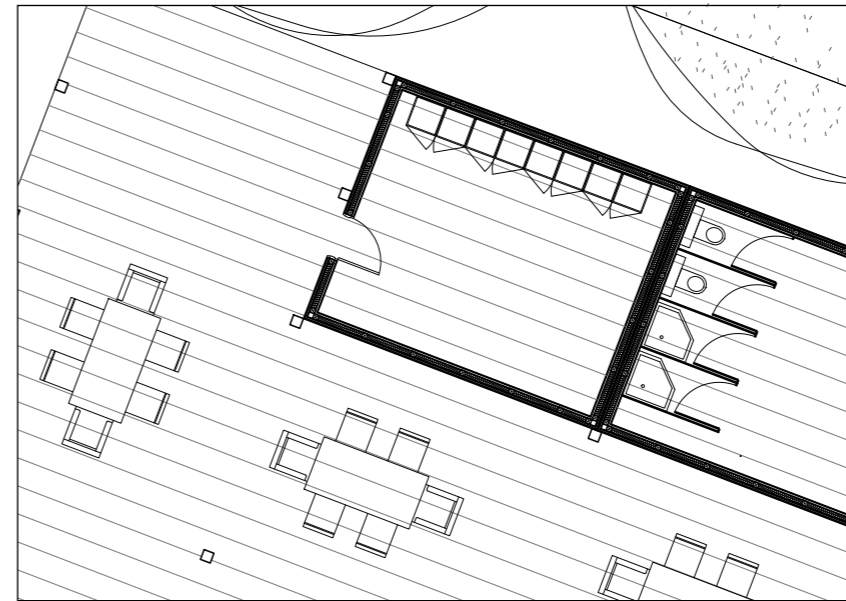


Enfin ils pourront profiter des installations pour manger à l'extérieur, pour simplement se détendre, pêcher ou profiter de la région avec une randonnée pédestre et cycliste.

POUR LES PARTICIPANTS AU POTAGER PARTAGÉ



Les apprentis jardiniers arrivent du chemin principal pour rejoindre leur potager .



Avant de commencer ils peuvent aller chercher le matériel dans le local, le président de l'association aura une paire de clés pour un bon déroulement de l'activité.



Enfin ils auront 200m² de potager à cultiver dans la bonne humeur et donner des cours, des événements avec le pavillon qui peut accueillir du monde.

POUR LES HABITANTS DU RHEU



Les habitants pourront arriver sur le port du Rheu par la route ou par le chemin de halage.



Ils auront à leur disposition des installations pour venir en famille, entre amis, seul.



Enfin ils pourront profiter des installations pour manger à l'extérieur, pour simplement se détendre, pêcher ou faire du bateau.

Fonctionnement du lieu selon les événements

L'aménagement
laisse des espaces
vides pour pouvoir
accueillir d'autres
infrastructures liées
à des événements
comme la fête du Port.

Le pavillon peut être débarrassé des tables et des bancs qui seront rangées dans le local technique. À partir de là, l'espace est libéré et les activités de l'événement peuvent prendre place comme une scène pour les artistes, une buvette, un espace snack... Les organisateurs pourront faire ce qu'ils souhaitent. Tous les espaces peuvent être détournés comme le ponton qui devient une piste de danse...

Donc l'aménagement n'a pas d'incidence sur tous les événements qui se produisent et pourra même en rajouter comme l'association Vert le Jardin qui organise des événements, des ateliers autour du potager participatif.



--> Atelier de jardinage réalisé par et pour les habitants du Rheu



--> Scène musicale pendant la fête du Port

Choix des essences

En ce qui concerne les intentions paysagères, le port du Rheu serait aménagé dans l'idée d'une traversée sensorielle, tout d'abord le potager serait pour le goût et ensuite en découlerait des végétaux qui seront intéressants et précieux pour certains sens. Cela créera une expérience différente des aménagements paysagers prévus autour.

Pour le parfum...



Mimosa

Pour la vue...



Cornouiller

Pour le toucher...



Herbes

Pour le goût...



Lilas



Festuca glauca



Écorces



Potager



Tilleul

Ces essences seront répandues partout dans le port du Rheu pour créer une expérience interactive entre la végétation et les usagers.

Ambiance paysagère

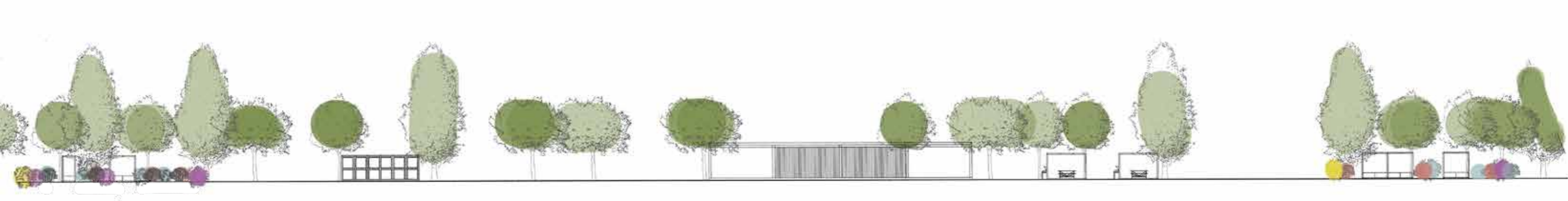
ÉCHELLE 1/500^{ÈME}



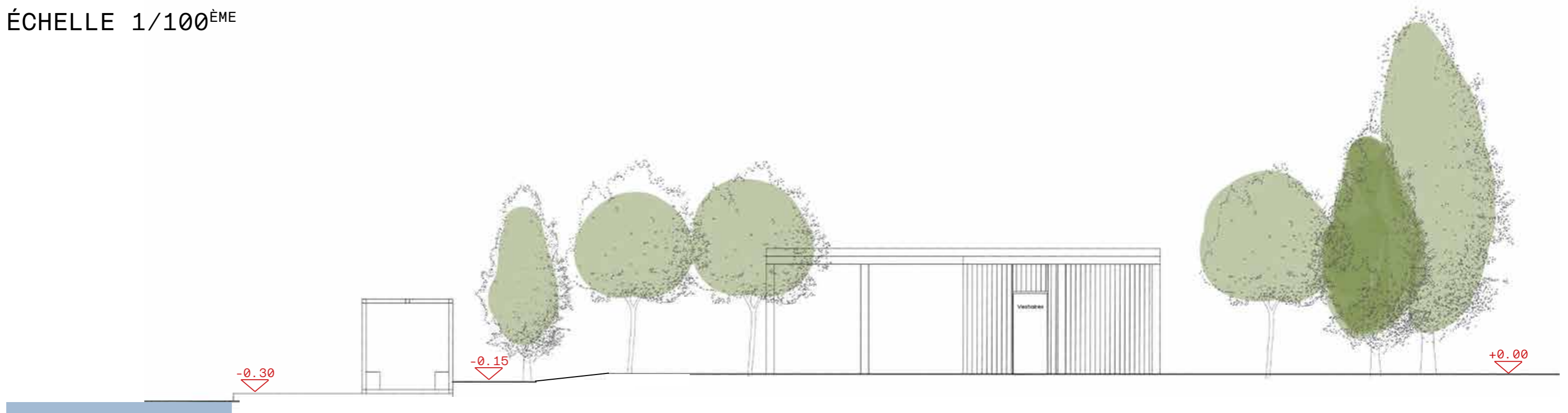
La végétation est beaucoup plus dense dans les espaces de détente pour séparer avec les espaces plus communs et donc de donner l'impression aux usagers d'être seul et tranquille sur ce site, d'obtenir une réelle coupure comme on peut trouver dans les jardins privés aperçus dans la planche d'ambiance dans la phase d'esquisses.

Coupes paysagères

ÉCHELLE 1/500^{ÈME}



ÉCHELLE 1/100^{ÈME}

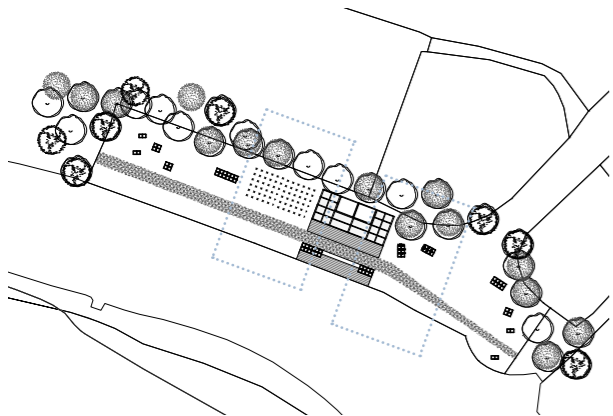


Mises en situation

JARDIN PARTAGÉ



ESPACE BARBECUE



Mises en situation
ESPACES DÉTENTE

