

**LE LAVO CITOYEN**



**3 place Albert Bayet**



**3 place Albert Bayet**

**LAVOCLAIR 7/7**

**LAVERIE**

Machine 7 kg

Machine 16 kg

Séchoirs

**16 kg**

COUETTES  
COUVERTURES  
DIVERS ETC...

**7 kg**

**entrée : allée Simone Veil**

# UTILISATION DES MACHINES À LAVER

MACHINE  
7KG  
4€

- 1 - OUVRIR LE HUBLOT EN APPUYANT SUR LE BOUTON ROUGE DE LA POIGNÉE. PLACER LE LINGE BIEN OUVERT DANS LE TAMBOUR. REFERMER LE HUBLOT.
- 2 - APPUYER SUR LE BOUTON DU PROGRAMME CHOISI.
- 3 - VERSER VOS DOSES DE LESSIVE DANS LE COMPARTIMENT A ET B SELON LE PROGRAMME CHOISI.

PROGRAMME	A	B	DURÉE	TEMPÉRATURE
1 BLANC	1 DOSE	+ 2 DOSES	40 MN	PRÉLAVAGE 45 + LAVAGE 90
2 COULEURS	1	+ 2	35 MN	- 45 + - 65
3 SYNTHÉTIQUES 2 BAINS	1	+ 2	30 MN	- 45 + - 45
4 SYNTHÉTIQUES 1 BAIN	2	0	25 MN	- - LAVAGE 45
5 LAINE	2	0	20 MN	- - LAVAGE FROID

SI VOUS UTILISEZ UN ADOUCISSANT, VERSEZ LE DANS LE COMPARTIMENT "C".

- 4 - INTRODUIRE LES PIÈCES DANS LA CENTRALE.

NE PAS UTILISER DE TEINTURES.  
TOUT EST SOUS VOTRE RESPONSABILITÉ.



## PRÉCAUTIONS À PRENDRE LORS DE L'UTILISATION DES LAVE - LINGE

### ATTENTION<sup>(\*)</sup>:

- Ces matériels tournent à grande vitesse et l'eau de lavage peut atteindre 90°,
- Surveiller les enfants lorsqu'ils se tiennent à proximité des machines,
- Ne pas laisser les enfants manipuler les machines,
- Ne pas forcer les portes ou les couvercles des machines,
- Attendre l'arrêt complet de la machine avant d'ouvrir la porte ou le couvercle.

(\*) Extrait du décret N° 2008-1194 du 17 Novembre 2008, paru dans le Journal Officiel de la République Française du 19 novembre 2008

1				
2				
3	SYNTHÉTIQUES 2 BAINS	1	+ 2	30 MN
4	SYNTHÉTIQUES 1 BAIN	2	0	25 MN
5	LAINES	2	0	20 MN

SI VOUS UTILISEZ UN ADOUCISSANT, VERSEZ LE DANS LE COMPARTIMENT "C".

4 - INTRODUIRE LES PIÈCES DANS LA CENTRALE.

NE PAS UTILISER DE TEINTURES.  
TOUT EST SOUS VOTRE RESPONSABILITÉ.

## À LAVER

IGNÉE.  
JBLLOT.

MACHINE  
7KG  
4€

ON LE PROGRAMME CHOISI.

## TEMPÉRATURE

PRÉLAVAGE	45	+	LAVAGE	90
-	45	+	-	65
-	45	+	-	45
-	-		LAVAGE	45
-	-		LAVAGE FROID	

**À LAVER**

GNÉE.

MACHINE  
G

**PRÉCAUTIONS À PRENDRE  
LORS DE L'UTILISATION DES LAVE - LINGE**

- Ces ma...  
atteindre
- Surveille
- Ne pas la
- Ne pas fo
- Attendre l'  
couvercle.

(\*) Extrait du décret N° 2

**ATTENTION**

**CENTRALE DE PAIEMENT**

- 1) - INTRODUIRE VOTRE MONNAIE
- 2) - APPUYER SUR LE BOUTON  
CORRESPONDANT AU N° DE  
LA MACHINE A LAVER



- 1
- 2
- 3 SYNTHÉTIQUES 2 BA
- 4 SYNTHÉTIQUES 1 BA
- 5 LAINE

SI VOUS UTILI

- 4 - INTRODUIRE LES PIÈCES D

...NES.  
...NE RESPONSABILITÉ.

**À LAVER**

GNÉE.

HINE  
G

**PRÉCAUTIONS À PRENDRE  
LORS DE L'UTILISATION DES LAVE - LINGE**

- Ces ma...  
atteindre
- Surveille
- Ne pas la
- Ne pas fo
- Attendre l'  
couvercle.

(\*) Extrait

**ATTENTION**

**CENTRALE DE PAIEMENT  
INTRODUIRE VOTRE MONNAIE**



# SECHOIRS

- 1 Mettre le linge
- 2 Choisir la température High Très fort  
Low Fort
- 3 Payez à la centrale et appuyez sur le n° correspondant
- 4 Appuyez sur le bouton "Start" du séchoir
- 5 Pour cumuler le temps répétez le n° 3

Séchoir  
1€ 9min

- 2
- 3
- 1
- 2
- 3 SYNTHÉTIQUE
- 4 SYNTHÉTIQUE
- 5 LAINE

SI VO

4 - INTRODUIRE LES



**À LAVER**

GNÉE.

HINE  
G

**PRÉCAUTIONS À PRENDRE  
LORS DE L'UTILISATION DES LAVE - LINGE**

- Ces ma...  
atteindre
- Surveille
- Ne pas la
- Ne pas fo
- Attendre l'  
couvercle.

(\*) Extrait

**ATTENTION**

**CENTRALE DE PAIEMENT  
INTRODUIRE VOTRE MONNAIE**



# SECHOIRS

- 1 Mettre le linge
- 2 Choisir la température High Très fort  
Low Fort
- 3 Payez à la centrale et appuyez sur le n° correspondant
- 4 Appuyez sur le bouton "Start" du séchoir
- 5 Pour cumuler le temps répétez le n° 3

Séchoir  
1€ 9min

- 2
- 3

- 1
- 2
- 3 SYNTHÉTIQUE
- 4 SYNTHÉTIQUE
- 5 LAINE

SI VO

4 - INTRODUIRE LES



**ennui...**

---

# problèmes



1. l'attente du linge
2. le manque d'interactions

**ennui...**



---

**Comment exploiter le temps d'attente afin  
de générer des interactions sociales  
au sein du lavomatique ?**

parole  
publique  
rennaise



## 41 propositions

Liste
  Grille
  Plan

Ludovic Brossard  
 22 octobre 2018

**Préserver la biodiversité ordinaire de nos quartiers**

Résumé : Préserver la biodiversité ordinaire de nos quartiers en créant des connexions biologiques via des passages à micro-faunes [...]

Espaces verts, nature en ville, ...  
 Cleunay - Arsenal - Redon - L...  
 30000 €  
 2 coups de cœur

Projet fusionné  
 17 décembre 2018

**Des stationnements à vélo pluriels partout dans la ville ! :-)**

Le vélo c'est la liberté, l'avenir pour nos courts trajets, un levier de limitation des véhicules notamment dans le centre mais égalemen[...]

Aménagements des espaces p...  
 Projet à l'échelle de la Ville  
 30000 €

Edith C  
 22 octobre 2018

**Une passerelle végétalisée au dessus du Canal.**

Une passerelle végétalisée entre le bd de Chezy et le bd de l'atire de Tassigny pour permettre une déambulation à pieds ou en vélo plu[...]

Aménagements des espaces p...  
 Bourg-l'Évêque - La Touche - ...  
 250000 €  
 1 coup de cœur

Jean  
 28 octobre 2018

**Toilettes publiques de quartier: un besoin urgent!**

Le secteur Pontchailou/Verdun/41ème RI voit, tous les jours, un passage important de personnes utilisant les correspondances entre les bus[...]

Aménagements des espaces p...  
 Bourg-l'Évêque - La Touche - ...  
 100000 €  
 1 coup de cœur

**la voix claire**

- la fabrique citoyenne**

---

# les consultations

---

# publiques

Un théâtre  
urbain place  
de Bretagne?

Rénovation  
street-art  
au skatepark?

Des boîtes  
à livres  
pour le parc?

Un jardin  
japonais  
à Rennes?

Une aire  
à jeux  
de société?

Aménagement espace public,  
mobilier urbain, valorisation du patrimoine

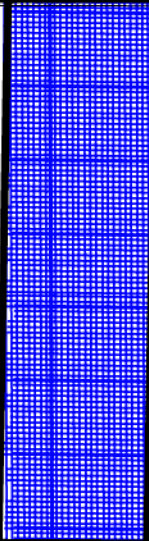




**exposer**

**la parole publique**

# Le choix CLAIR.



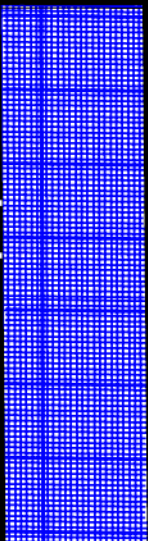
**couettes,  
couvertures,  
divers**

---

**16 KG**

---

**7 KG**



**ASSOCIATION**  
**épicerie sociale**

soutien  
pour  
tous!

...>

**08.10**

**>23.11**

**AUX SAVEURS DE BREQUIGNY**

Boulangerie Pâtisserie Artisanale

la voix claire  
\* la fabrique  
citoyenne

parole  
publique  
rennaise

JE VOTE POUR  
MES PROJETS  
PRÉFÉRÉS.

**LA VOIX CLAIRE.**

thème 1  
penser  
l'espace  
public

<...<

Un théâtre  
urbain place  
de Bretagne?

Rénovation  
street-art  
au skatepark?

Des boîtes  
à livres  
pour le parc?

Un jardin  
japonais  
à Rennes?

Une aire  
à jeux  
de société?

**LA VOIX CLAIRE.**  
Des boîtes  
à livre pour  
le parc?  
... le lavo citoyen

Un jardin  
japonais?  
**LA VOIX CLAIRE.**  
... le lavo citoyen

... le lavo citoyen  
**LA VOIX CLAIRE.**  
Une aire  
à jeux  
de société?

**LA VOIX CLAIRE.**  
Un théâtre  
urbain place  
de Bretagne?  
... le lavo citoyen

**LA VOIX CLAIRE.**  
Rénover  
le skatepark?  
... le lavo citoyen

**LA VOIX CLAIRE.**  
... le lavo citoyen  
Une aire  
à jeux  
de société?

---

# 1. choisir

---

# son projet



---

# 2. enlever

---

# la protection



---

# 3. le coller

---

## sur la vitrine



**LA VOIX CLAIRÉ.**



**thème 1**

**penser  
l'espace  
public**







**LA VOIX CLAIRE.**

**thème 1**

**penser  
l'espace  
public**



---

**jour 1**

# LA VOIX CLAIRÉ.



thème 1

**penser  
l'espace  
public**



**LA VOIX CLAIRÉ.**



**thème 1**

**penser  
l'espace  
public**





**LA VOIX CLAIRE.**

**thème 1**

**penser  
l'espace  
public**





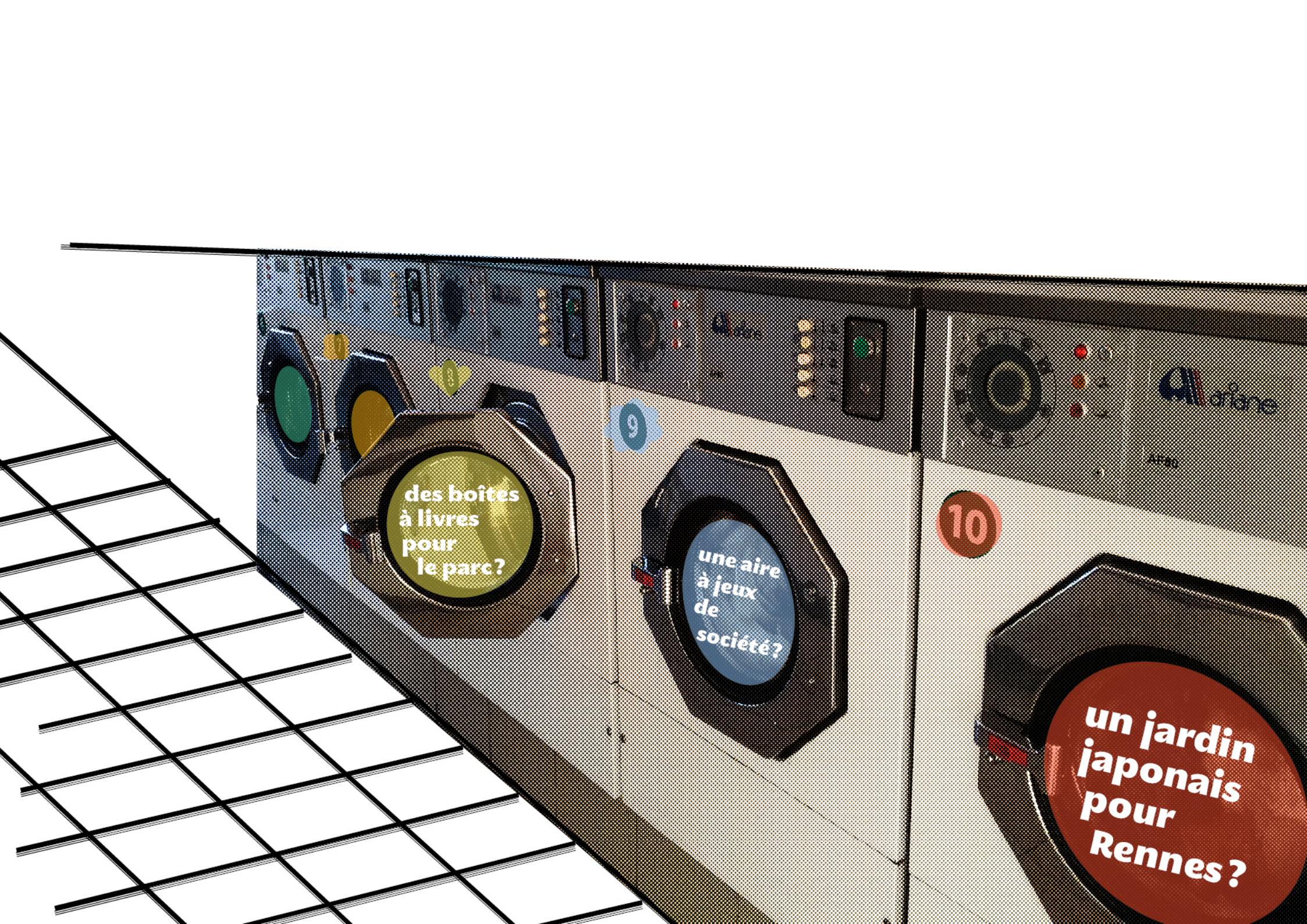
thème 1

**penser  
l'espace  
public**



---

**jour 15**



des boîtes  
à livres  
pour  
le parc?

une aire  
à jeux  
de  
société?

un jardin  
japonais  
pour  
Rennes?

Alliance

10

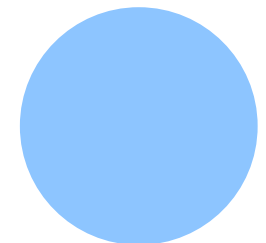
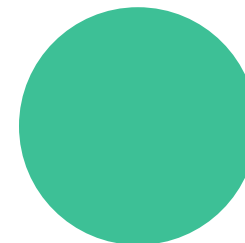
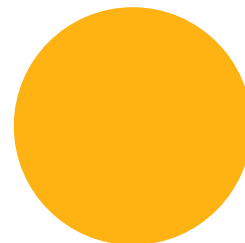
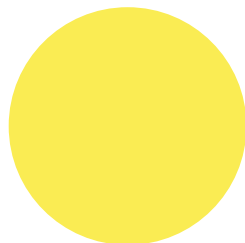
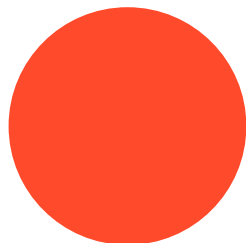
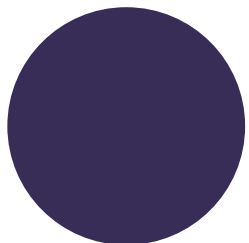
9

LA VOIX CLAIRÉ.

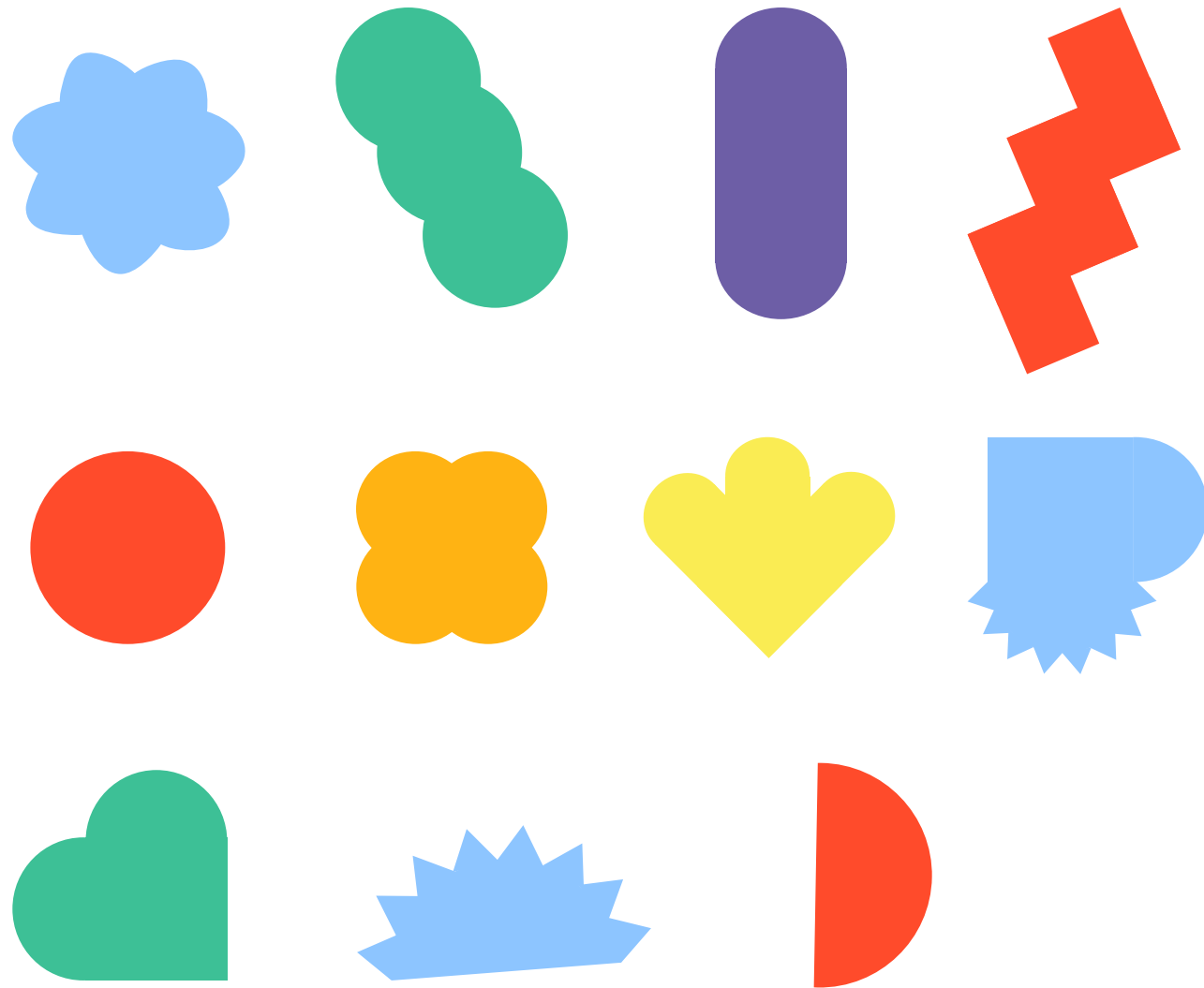
la typo de l'identité:  
tiny 160 velvetyne

---

# gamme colorée

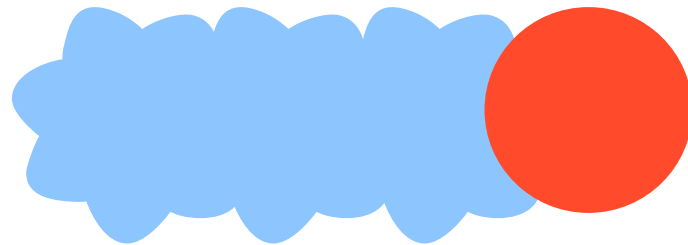
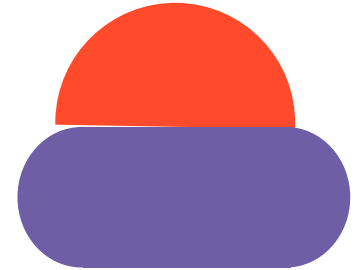
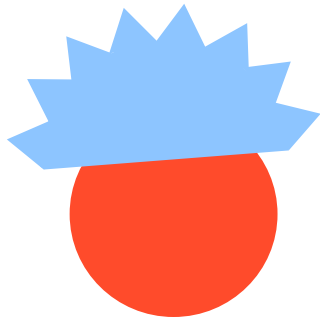
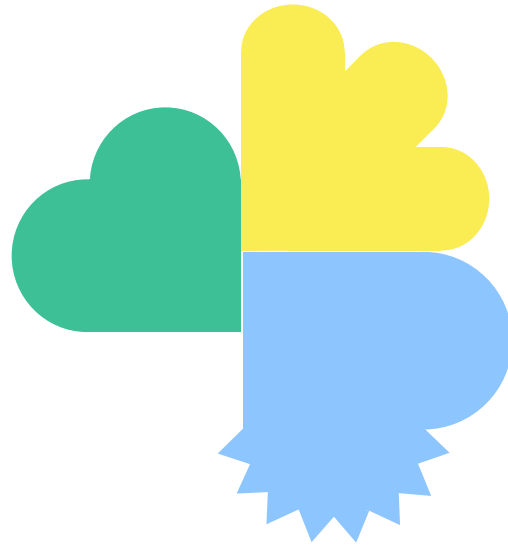
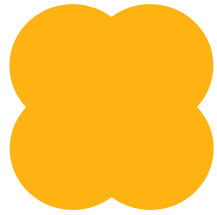




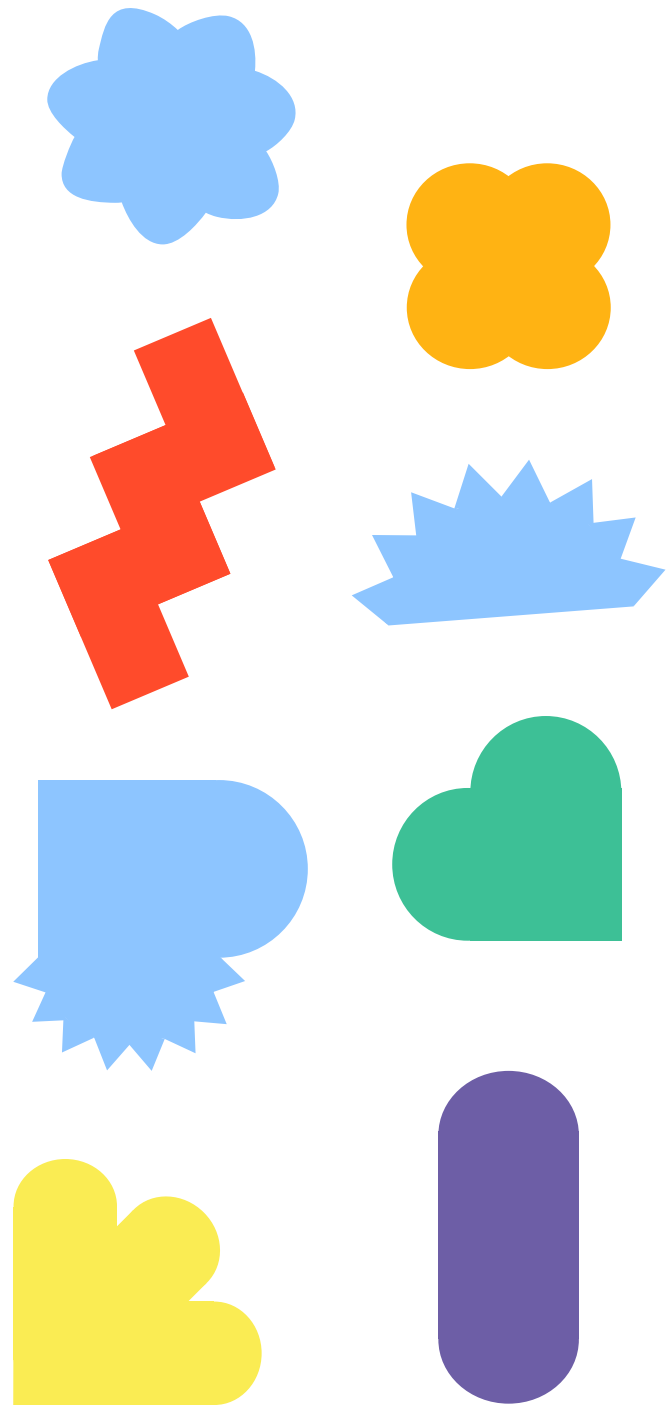


---

**bibliothèque de formes**







**1. découpe particulière**

**2. impression recto / verso  
avec surface collante au recto**

---

**technique**



**LA VOIX CLAIRE.**

**thème 1**

**penser  
l'espace  
public**

